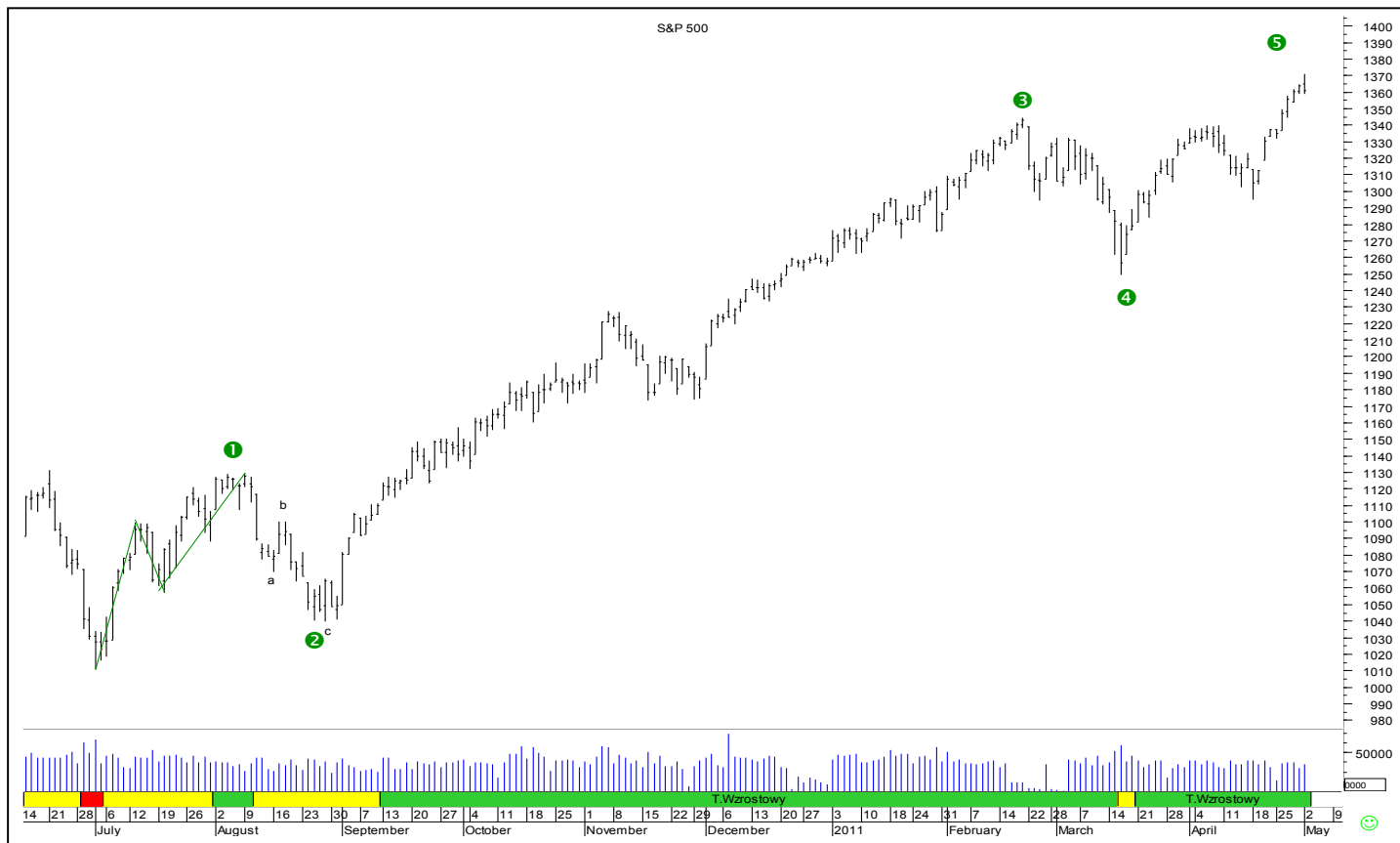




S&P500

KONTEKST: 2

RATING: 0



Wykres dzienny, słupkowy

■ Pełna V falowa struktura

LEGENDA

KONTEKST (dotyczy rynku widzianego przez pryzmat indeksów Wig i Wig20)

-2 - negatywny, -1 - słaby, 0 - neutralny, +1 - pozytywny, +2 - silny.

RATING (Rodzaj Analizy/Transakcji)

0 - bez transakcji - obserwacja, I - z dołka lub spekulacyjnie (bez celu inwestycyjnego), II - spekulacyjnie (6% zysk), III - z trendem, IV - z siłą.

MAV (Średni, jednostronny obrót z 60 dni)

Z uwagi na ochronę kapitału transakcyjnego, zaangażowanie w walor nie powinno przekraczać 1% wartości obrotu.

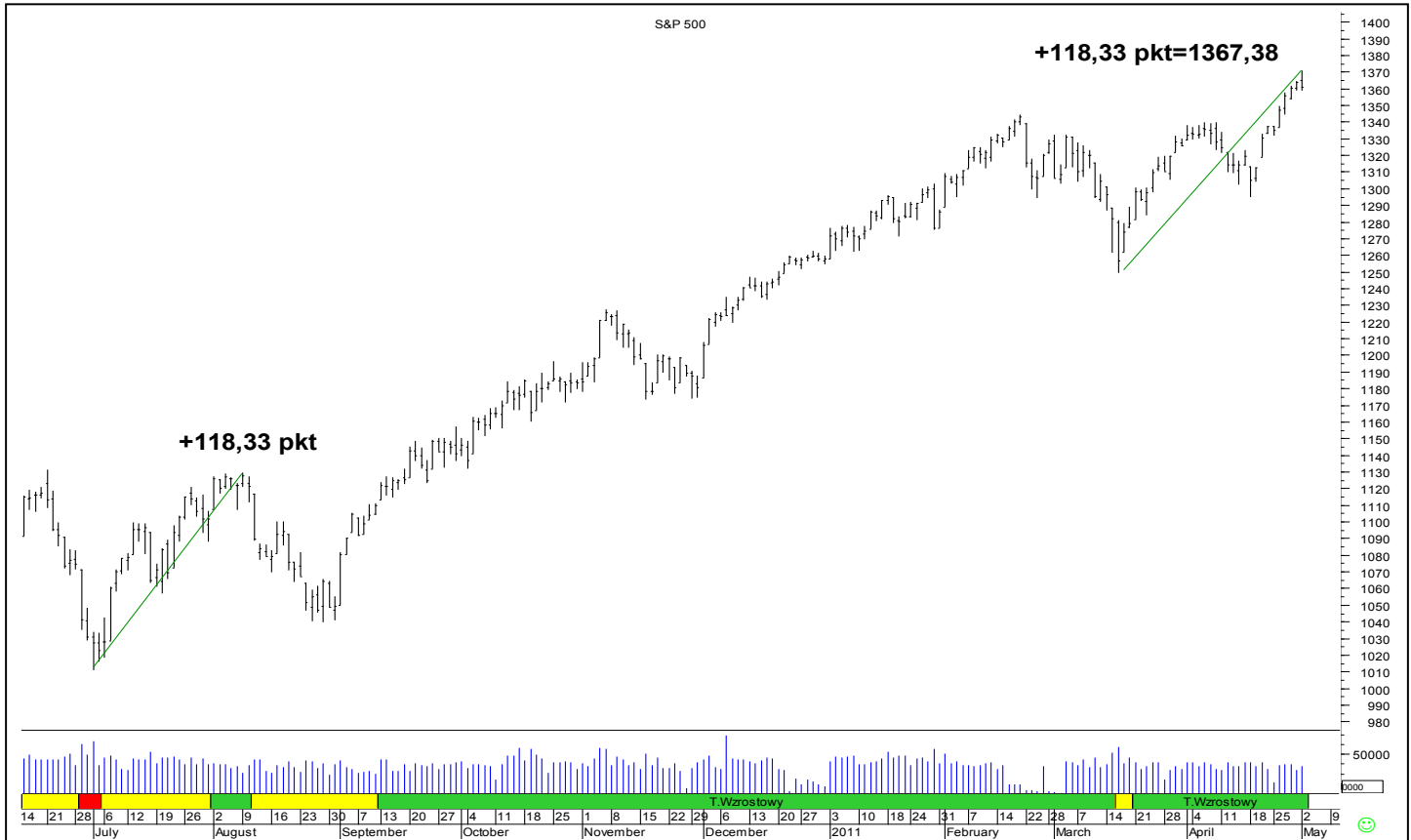




S&P500

KONTEKST: 2

RATING: 0



Wykres dzienny, słupkowy

- Fala I (118,33 pkt.)
- Fala V (zasięg 1367,38)

LEGENDA

KONTEKST (dotyczy rynku widzianego przez pryzmat indeksów Wig i Wig20)

-2 - negatywny, -1 - słaby, 0 - neutralny, +1 - pozytywny, +2 - silny.

RATING (Rodzaj Analizy/Transakcji)

0 - bez transakcji - obserwacja, I - z dołka lub spekulacyjnie (bez celu inwestycyjnego), II - spekulacyjnie (6% zysk), III - z trendem, IV - z siłą.

MAV (Średni, jednostronny obrót z 60 dni)

Z uwagi na ochronę kapitału transakcyjnego, zaangażowanie w walor nie powinno przekraczać 1% wartości obrotu.

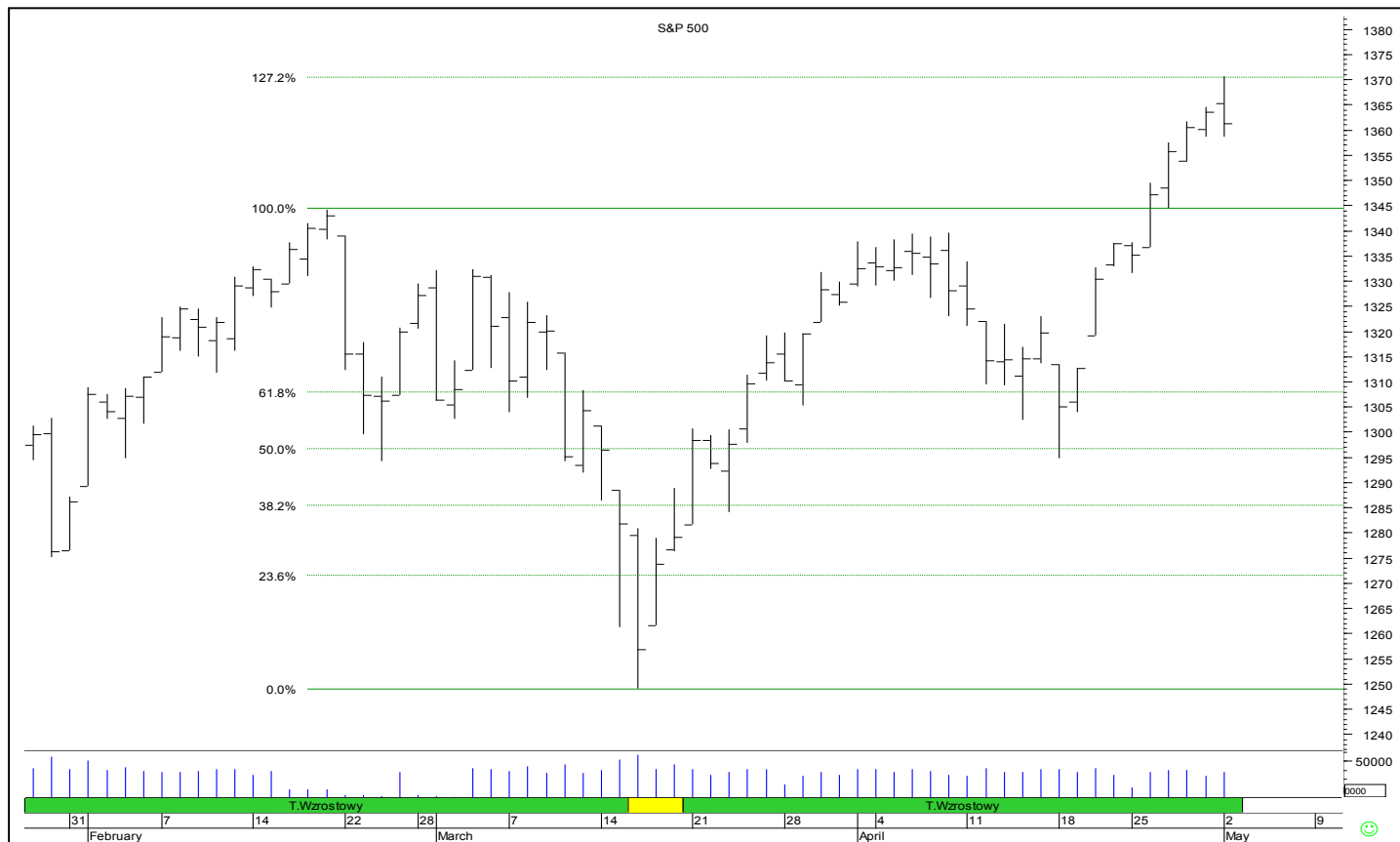




S&P500

KONTEKST: 2

RATING: 0



Wykres dzienny, słupkowy

- Minimalny zasięg ruchu Fali V (to 127.2% fali IV - 1369,92 pkt.)

LEGENDA

KONTEKST (dotyczy rynku widzianego przez pryzmat indeksów Wig i Wig20)

-2 - negatywny, -1 - słaby, 0 - neutralny, +1 - pozytywny, +2 - silny.

RATING (Rodzaj Analizy/Transakcji)

0 - bez transakcji - obserwacja, I - z dołka lub spekulacyjnie (bez celu inwestycyjnego), II - spekulacyjnie (6% zysk), III - z trendem, IV - z siłą.

MAV (Średni, jednostronny obrót z 60 dni)

Z uwagi na ochronę kapitału transakcyjnego, zaangażowanie w walor nie powinno przekraczać 1 % wartości obrotu.

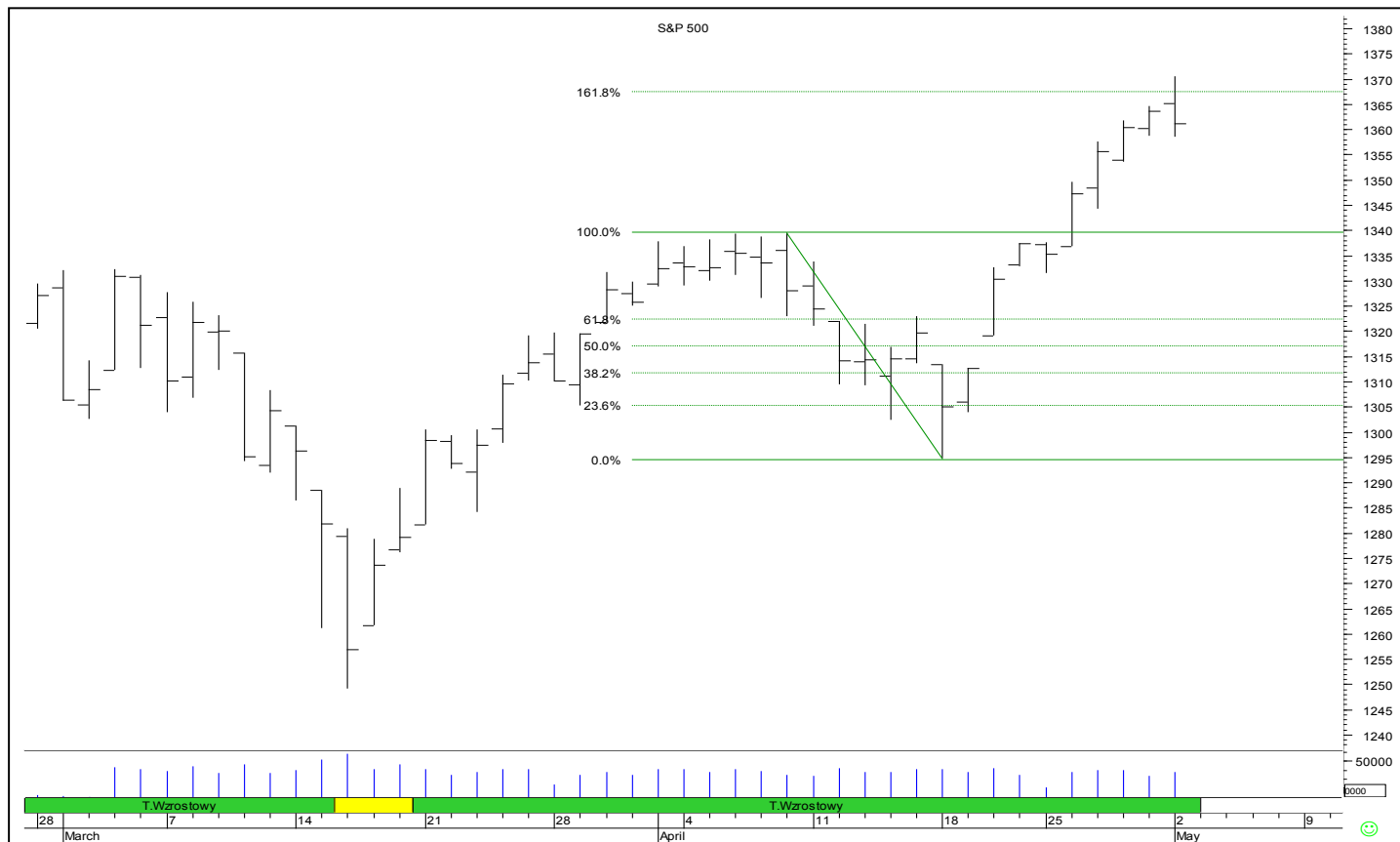




S&P500

KONTEKST: 2

RATING: 0



Wykres dzienny, słupkowy

- Dodatkowy zasięg ruchu Fali V (to 161.8 % poprzedniej korekty - 1367,12 pkt.)

LEGENDA

KONTEKST (dotyczy rynku widzianego przez pryzmat indeksów Wig i Wig20)

-2 - negatywny, -1 - słaby, 0 - neutralny, +1 - pozytywny, +2 - silny.

RATING (Rodzaj Analizy/Transakcji)

0 - bez transakcji - obserwacja, I - z dołka lub spekulacyjnie (bez celu inwestycyjnego), II - spekulacyjnie (6% zysk), III - z trendem, IV - z siłą.

MAV (Średni, jednostronny obrót z 60 dni)

Z uwagi na ochronę kapitału transakcyjnego, zaangażowanie w walor nie powinno przekraczać 1 % wartości obrotu.

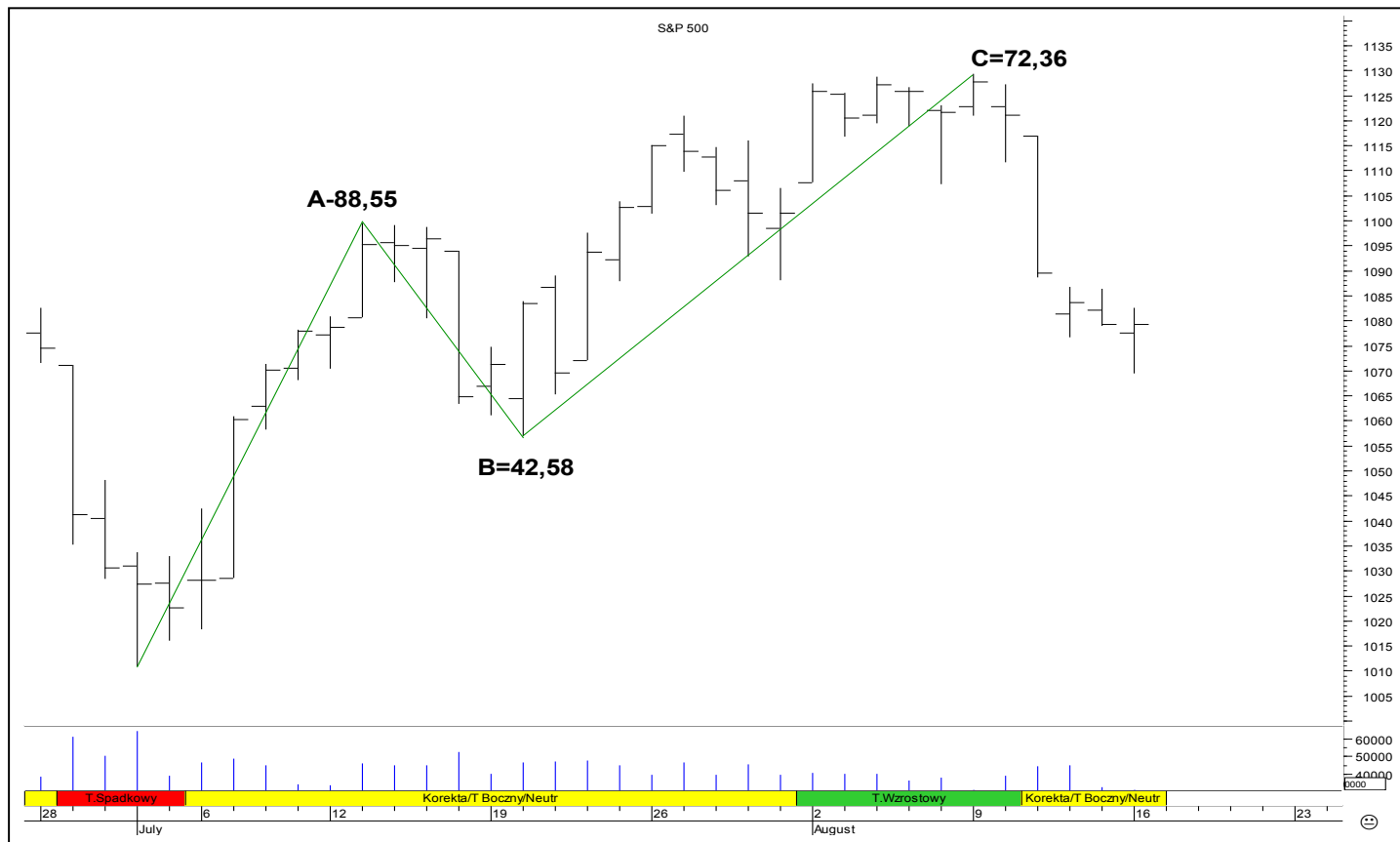




S&P500

KONTEKST: 2

RATING: 0



Wykres dzienny, słupkowy (fala I)

- Zależności fali I i zależności fali V są podobne

LEGENDA

KONTEKST (dotyczy rynku widzianego przez pryzmat indeksów Wig i Wig20)

-2 - negatywny, -1 - słaby, 0 - neutralny, +1 - pozytywny, +2 – silny.

RATING (Rodzaj Analizy/Transakcji)

0 – bez transakcji - obserwacja, I – z dotką lub spekulacyjnie (bez celu inwestycyjnego) , II – spekulacyjnie (6% zysk), III – z trendem, IV – z siłą.

MAV (Średni, jednostronny obrót z 60 dni)

Z uwagi na ochronę kapitału transakcyjnego, zaangażowanie w walor nie powinno przekraczać 1 % wartości obrotu.

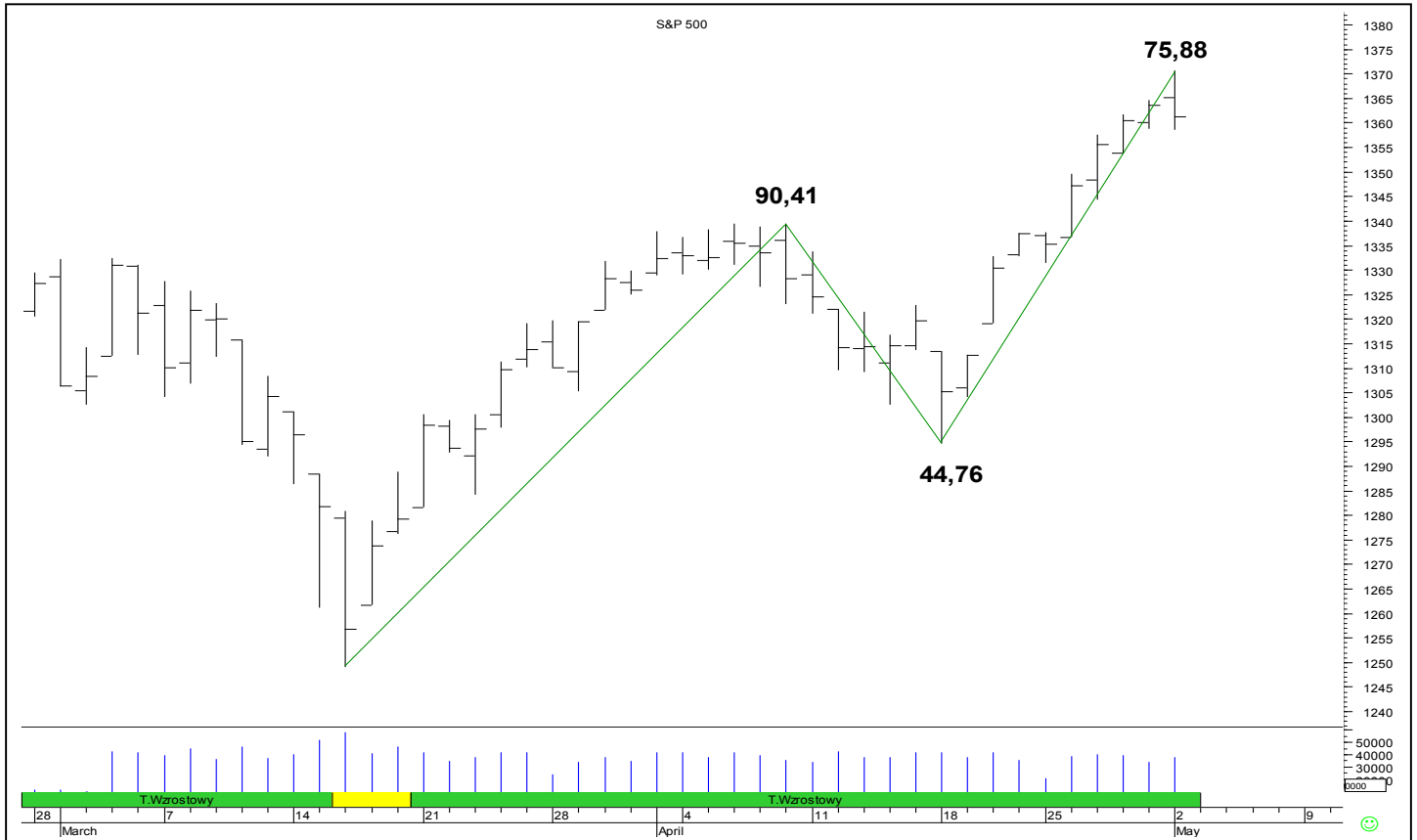




S&P500

KONTEKST: 2

RATING: 0



Wykres dzienny, słupkowy (fala V)

- Zależności fali I i zależności fali V są podobne

Fala I - 88,55 - 42,58 - 72,36 pkt.

Fala V - 90,41 - 44,76 - 75,88 pkt.

LEGENDA

KONTEKST (dotyczy rynku widzianego przez pryzmat indeksów Wig i Wig20)

-2 - negatywny, -1 - słaby, 0 - neutralny, +1 - pozytywny, +2 - silny.

RATING (Rodzaj Analizy/Transakcji)

0 - bez transakcji - obserwacja, I - z dotką lub spekulacyjnie (bez celu inwestycyjnego), II - spekulacyjnie (6% zysk), III - z trendem, IV - z siłą.

MAV (Średni, jednostronny obrót z 60 dni)

Z uwagi na ochronę kapitału transakcyjnego, zaangażowanie w walor nie powinno przekraczać 1% wartości obrotu.

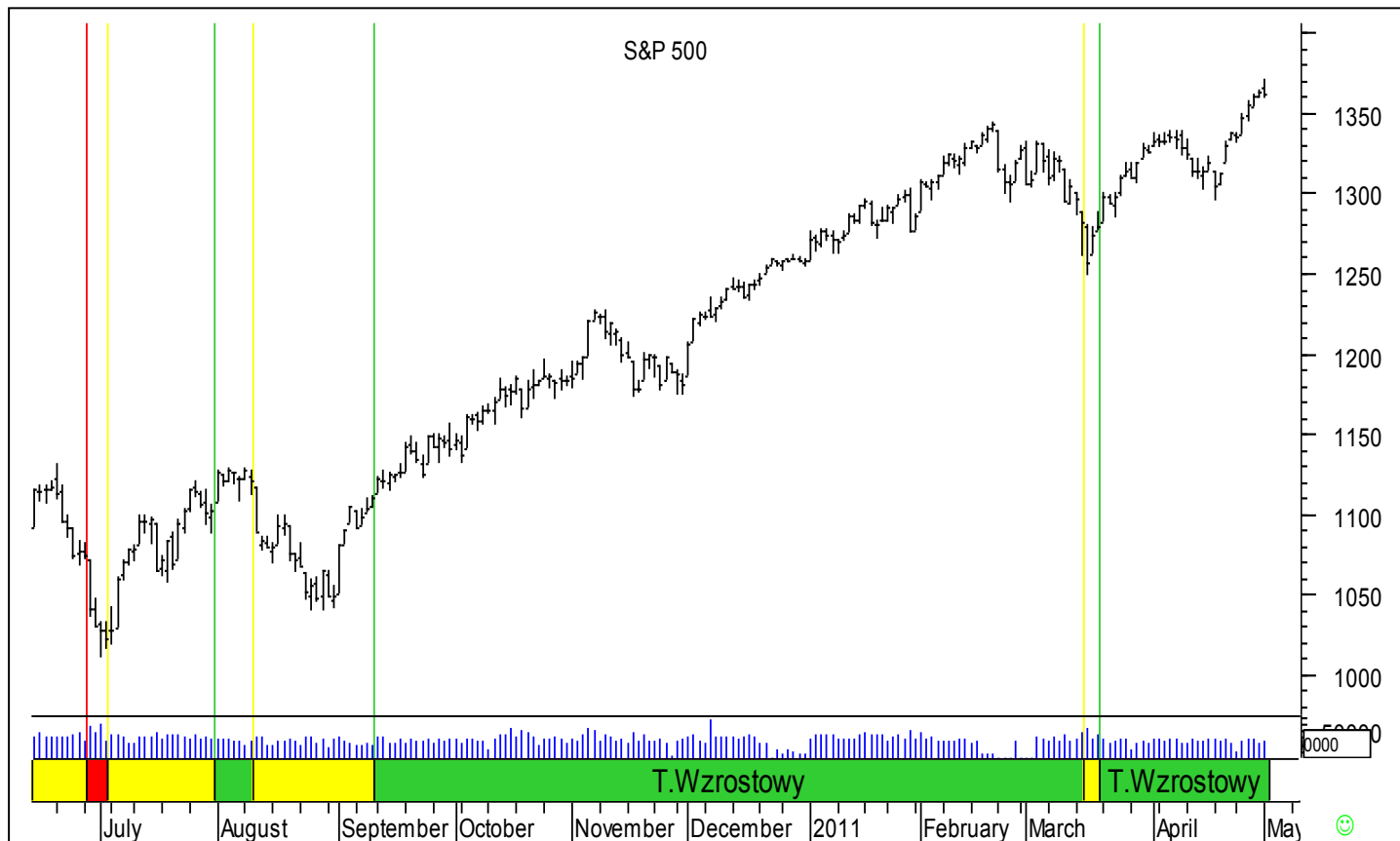




S&P500

KONTEKST: 2

RATING: 0



Wykres dzienny, słupkowy

■ Wniosek
zacieśnienie stopów - również na polskim rynku.

LEGENDA

KONTEKST (dotyczy rynku widzianego przez pryzmat indeksów Wig i Wig20)

-2 - negatywny, -1 - słaby, 0 - neutralny, +1 - pozytywny, +2 - silny.

RATING (Rodzaj Analizy/Transakcji)

0 - bez transakcji - obserwacja, I - z dołka lub spekulacyjnie (bez celu inwestycyjnego), II - spekulacyjnie (6% zysk), III - z trendem, IV - z siłą.

MAV (Średni, jednostronny obrót z 60 dni)

Z uwagi na ochronę kapitału transakcyjnego, zaangażowanie w walor nie powinno przekraczać 1% wartości obrotu.

