


**Rynek akcji**  
**Numer 139**

# Byki i Niedźwiedzie

## Analiza Techniczna



Rys. nr 1 WIG20 - wykres dzienny świecowy

### ...Tu Byk Or Not Tu Byk ???...

Czwartkowo-piątkowy ruch spadkowy załamał dość misternie budowaną strukturę przez byki w trakcie ostatnich kilkunastu sesji. Rozpoczął się czerwiec. Miesiąc, który jest raczej klasycznym statystycznym przekładańcem. Choć ostatnie cztery lata były to miesiące wzrostowe to jednak przeciętna stopa zwrotu nieznacznie przekracza 1% na niekorzyść byków. Zatem informacja ta nie będzie raczej dla inwestorów zbyt pomocna. Czwartkowa świeca koloru czarnego była największym punktowym spadkiem w bieżącym kwartale i już sam ten fakt powinien potencjalnych zwolenników dalszej hossy co najmniej na chwilę zastanowić. Sesji piątkowej towarzyszyło otwarcie okna bessy 3659-3668 pkt. Tę strefę należy potraktować jako najbliższy opór. Powyżej rozpościera się cały obszar ruchu spadkowego z czwartku 3668-3754 pkt. Podczas sesji piątkowej spadki zatrzymały się w istotnym dla obecnego układu oknie hossy z 31 V (3581-3623 pkt.). Z istotnych dalszych wsparć należy uznać minimum z 24 V 3515 pkt. oraz minimum z 30 V 3542 pkt. O ile pokonanie 3687 pkt. sygnalizowało kontynuację ruchu wzrostowego do strefy 3745-3890 pkt. to dojście jedynie do poziomu 3790 pkt. intraday i odpadnięcie należy potraktować jako wybitnie słabe. Na wykresie tygodniowym świecowym pojawił się czarny korpus i w połączeniu z poprzednią białą tworzy słabą zwrótną formację „harami”. Cały czas tym bardziej istotnym wydaje się jej minimum z poprzedniego tygodnia na poziomie 3542 pkt. Średnie dzienne 15 i 45 wykładnicze nieco podniosły się i obecnie ponownie tworzą strefę walki 3581-3643 pkt. Inne wskaźniki po szybkim spadku w drugiej połowie tygodnia zachowały się bardzo podobnie wracając energicznie do środka swych stref neutralnych. Sugeruje to budowanie od nowa pozycji przez byki, które zbyt szybko oddały plac spadkom. Klasyczny Ultimate (7,14,28) w poprzednim tygodniu delikatnie ostrzegał o dużym wykupieniu rynku i sugerował schłodzenie. O ile spadki nie były zaskoczeniem to z pewnością mogła dziwić tylko ich siła. Adx (9)i(14) (18 i 22 pkt.) od czwartku dopiero w piątek spadł sugerując korektę. Jeszcze sygnał trendowy nie został zneutralizowany. Wspomniane okno hossy z końca maja pozostaje nie do mknięte.

### Dane podstawowe

Indeksy szerokie	Pkt.	Zmiana %	
		1Tydz	Od 1.1.07
WIG	62956,22	-2,56	+24,88
WIG20	3646,18	-2,46	+10,98
mWig40	5462,34	-3,50	+46,32
sWig80	19843,89	-2,07	+27,64
Techwig	1291,04	-2,70	+7,45

### Indeksy sektorowe

WigBan.	8583,39	-4,78	+21,13
WigBud.	11453,42	-1,67	+48,68
WigInf.	2233,79	-2,64	+27,17
WigMed.	4332,08	-5,60	+7,95
WigSpo.	4431,18	-3,08	+15,62
WigTel.	1249,04	-0,43	-6,79

### Byki

- 1 - Irena
- 2 - Masters
- 3 - Barlinek
- 4 - Famur
- 5 - Netia

### Niedźwiedzie

- 1 - ALMA Markets
- 2 - TIM
- 3 - Vistula
- 4 - CCC
- 5 - IDM SA

**Jacek Borawski**

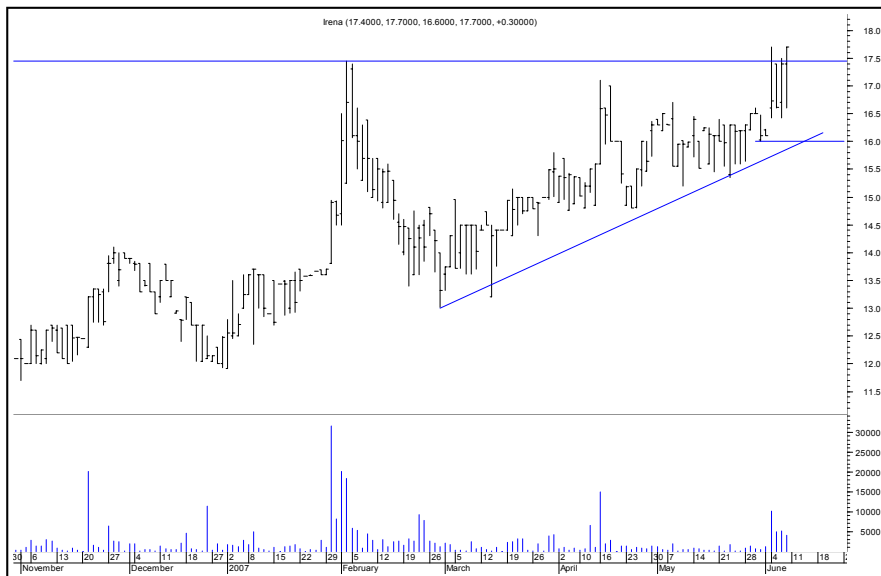
(48 22) 697 48 88

Jacek.Borawski@dibre.com.pl

www.dibre.com.pl



# Byki



**Irena**

**Kurs - 17,70 zł.**

**Oczekiwany zasięg -**

Nowy szczyt z ostatnich trzech lat powinien przynieść kontynuację ruchu. Płynność choć poprawiła się pozostawia wiele do życzenia. Stąd ryzyko wzrasta. Byk do czasu naruszenia 16,42 zł. dołem

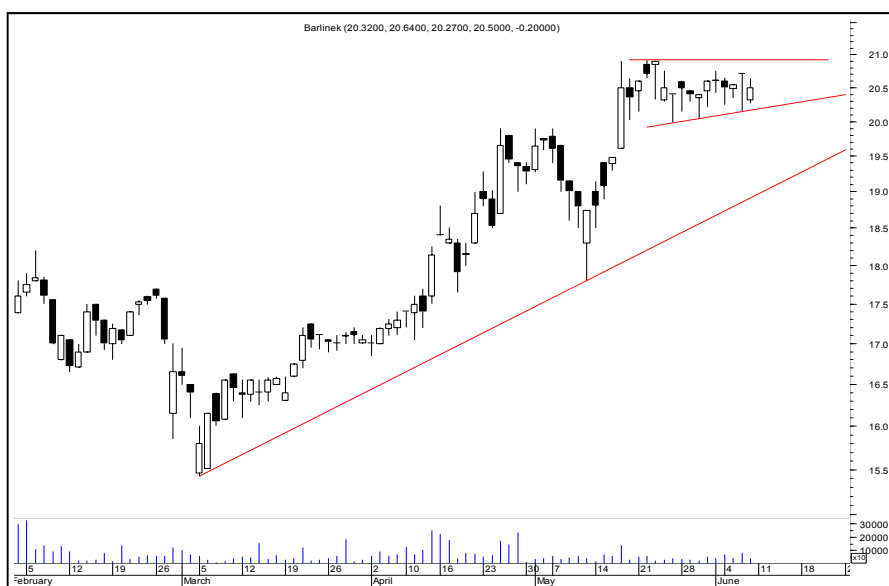


**Masters**

**Kurs - 0,67 zł.**

**Oczekiwany zasięg -**

Objęcie hossy wewnątrz dużego białego korpusu z końca maja niewątpliwie jest intrygującym sygnałem. Ryzyko niestety duże, bo spadek poniżej 0,61 zł. zamyka byka.



**Barlinek**

**Kurs - 20,50 zł.**

**Oczekiwany zasięg -**

Kurs buduje trójkąta zwyżkującego i zachowuje się wybitnie spokojnie. Jednakże zejście pod poziom 19,61 zł. w trakcie dnia zamyka byka.



**Famur**

**Kurs - 651,0 zł.**

**Oczekiwany zasięg -**

Jeśli korekta zakończyła się nie powinno dochodzić do spadku poniżej 600 zł. Wówczas zamkniemy byka.



**Netia**

**Kurs - 4,64 zł.**

**Oczekiwany zasięg -**

FW ostatnim okresie kurs emanuje siłą a piątkowe wybicie można wpisać w formację „trójki hossy”. Po naruszeniu 4,30 zł. zamkniemy tego byka.

### ŚREDNIOTERMINOWY PORTFEL BYKÓW

Nazwa spółki	Data wydania	Cena wydania	Cena obecna	Zmiana kursu (%)	Warunki wyjścia	Poziom ind. WIG	Zmiana ind. WIG (%)
<b>byki</b>	<b>+25,32 %</b>						
ACTION	16.04.07	17,75	23,40	<b>31,83</b>	< 21,96 eod	58822	7,01
LSISOFT	14.05.07	11,29	13,05	<b>15,59</b>	< 12,72 eod	59667	5,50
ROP CZYCE	14.05.07	43,20	64,50	<b>49,31</b>	< 62,00 eod	59667	5,50
SUWARY	14.05.07	67,50	90,00	<b>33,33</b>	< 87,00 eod	59667	5,50
DEBICA	21.05.07	99,10	120,00	<b>21,09</b>	< 109,9 eod	59952	5,00
ENAP	28.05.07	3,54	4,13	<b>16,67</b>	< 3,85 id	61665	2,08
BANKIER PL	28.05.07	11,10	12,15	<b>9,46</b>	< 10,62 id	62779	0,27

z ub. Tyg							
IBSYSTEM	04.06.07	1,90	2,53	<b>33,16</b>	< 2,03 id	64611	-2,57

### OPUŚCIŁY PORTFEL

Nazwa spółki	POWÓD OPUSZCZENIA
Macrologic	R.Z (+4,62%)
Hyperion	O.S (-6,40%)
Cinema C	N.S (+0,41%)
Kęty	R.Z (+5,69%)
Gino Rossi	O.S (-7,88%)
Gadu Gadu	R.Z (+6,00%)
Asseco Pol	N.S (-1,06%)
Redan	N.S (+4,41%)
eod	Na koniec dnia
id	W trakcie dnia
R.Z	Realizacja zysków
O.S	Ograniczenie strat
N.S	Niejasna sytuacja

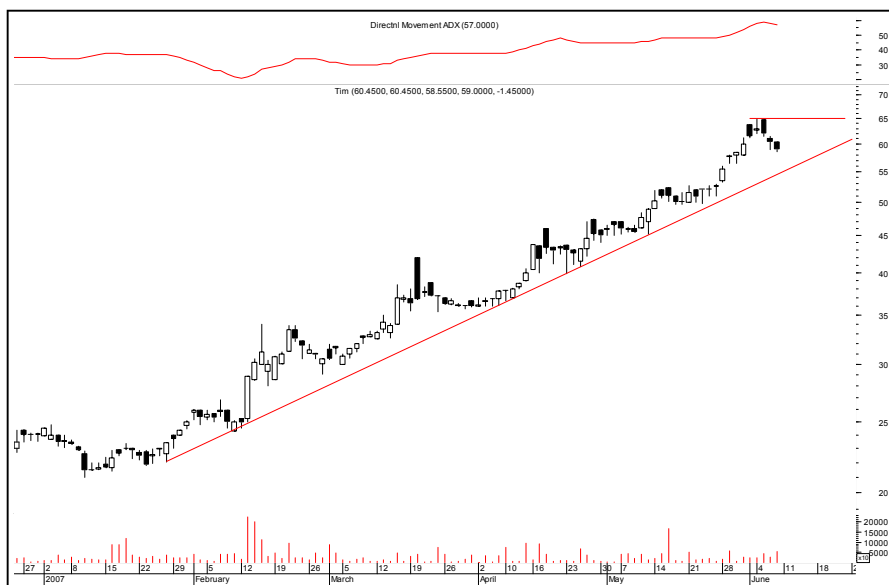
# Niedźwiedzie



**ALMA Markets**      **Kurs - 134,0 zł.**

**Oczekiwany zasięg -**

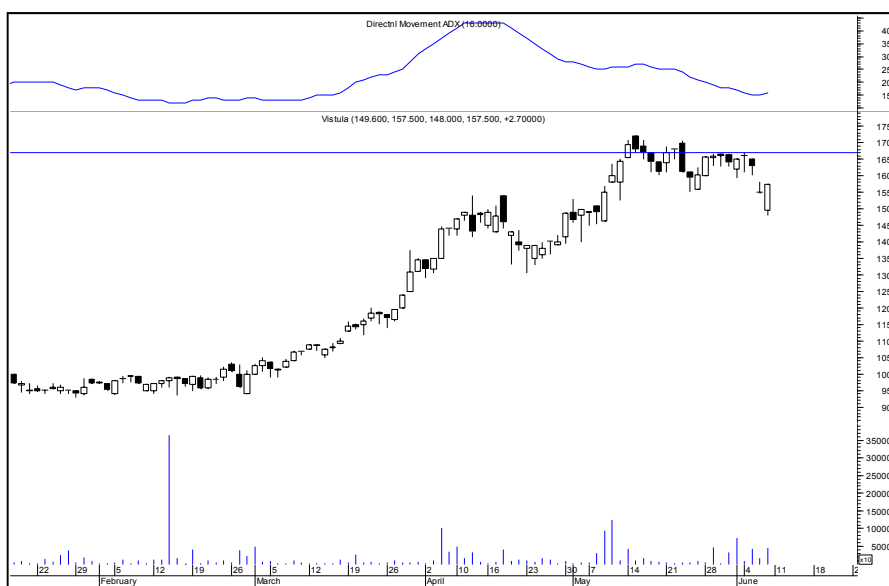
Cztery kolejne czarne korpusy pozostawiają wątpliwości co do siły niedźwiedzi i po sforsowaniu wsparcia 136 zł sugerują kontynuację. Po naruszeniu 144,00 zł. zamkniemy niedźwiedzia.



**TIM**      **Kurs - 59,00 zł.**

**Oczekiwany zasięg -**

Ekstremalne utrendowanie to sugestia za wejściem w korektę ruchu. Do czasu naruszenia 64,90 zł. niestety niedźwiedź.



**Vistula**      **Kurs - 157,5 zł.**

**Oczekiwany zasięg -**

Korekta nieco wydłużyła się a po średniej sesji doszło do utworzenia okna bessy. Powrót ponad 167 zł. zamknie niedźwiedzia. Adx (14) sugeruje próbę wejścia w trend spadkowy, co w połączeniu z tym samym układem tygodniowym (68 pkt.) subtelnie przestrzega byki.





## Podsumowanie portfela Byków i Niedźwiedzi z ostatniego tygodnia

byki spółka	kurs	kurs ost.	różnica	różnica w %
B3SYSTEM	8,80	8,25	-0,55	-6,25
IBSYSTEM	1,90	2,53	0,63	33,16
MONNARI	39,70	37,05	-2,65	-6,68
MIESZKO	3,97	3,75	-0,22	-5,54
QUMAKSEK	16,09	15,29	-0,80	-4,97
			Średnio	1,94

niedźwiedzie spółka	kurs	kurs ost.	różnica	różnica w %
ATMGRUPA	211,20	208,10	-3,10	-1,47
GANT	100,00	98,80	-1,20	-1,20
INTERFERI	12,15	10,50	-1,65	-13,58
POLNA	88,00	93,00	5,00	5,68
TRAVELPL	69,50	70,00	0,50	0,72
			Średnio	-1,97

indeksy	kurs	kurs ost.	różnica	różnica w %
Wig	64610,81	62947,64	-1663,17	-2,57
Wig20	3738,09	3646,18	-91,91	-2,46
mWig40	5660,64	5462,34	-198,30	-3,50
sWig80	20263,77	19843,89	-419,88	-2,07
Techwig	1326,90	1291,04	-35,86	-2,70

ATM Grupa - kurs obniżony o wartość dywidendy 3,10 zł.

Portfel **byków** opuścili: B3System, Monari, Mieszko, QumakSekom

Portfel **niedźwiedzi** opuścili : Polna, Travel Planet