


Rynek akcji
Numer 148

Byki i Niedźwiedzie

Analiza Techniczna



Rys. nr 1 WIG20 - wykres dzienny świecowy

... GraBulla...

Ruch z ubiegłego piątku od dołka ponad 100-120 pkt. Sugerował wejście indeksu w korektę. O ile po tak silnej fali spadkowej można się było spodziewać, zwłaszcza, że tydzień temu doszło do utworzenia zwrotnej formacji „przenikania” to skala ruchu wzrostowego okazała się dość zaskakująca. Stąd analogia do ruchu z dołka czerwcowego ub. roku wydaje się wręcz sama narzucać. Niestety ponieważ nic dwa razy tak samo się nie zdarza (w tak krótkim czasie i w tej skali) należy wstępnie poczynić założenie, iż tym razem obecny dynamiczny ruch w górę może być fragmentem większej części korekty. O sile minionego tygodnia właściwie decydowała jedna środowa sesja, pozostałe można wpisać w statystyczny krajobraz ruchów giełdowych. Niecodzienny tego dnia wzrost (ostatni taki miał miejsce właśnie z czerwcowego dołka) będzie stanowił cezurę obecnego ruchu wzrostowego, a zarazem powinien być bastionem obrony krótkoterminowego póki co zrywu byków. Na korzyść nich przemawia obecnie zamknięte czwartkowe okno bessy 3423-3510 pkt. właśnie na wspomnianej sesji. Istotne opory to powinny posiadać swą istotną wagę. Są nimi 3 czarne korpusy: z 26 VII - z oporem 3853 pkt., z 3 VIII z oporem 3706 pkt. oraz najbliższy z 9 VIII - z oporem 3641 pkt. Powyżej znajduje się okno bessy z 1 VIII - 3672-3714 pkt. Najbliższe wsparcia dno piątkowego objęcia hossy 3505 pkt. Dno środowego „wystrzału” - 3394 pkt. oraz strefa końca sierpniowej przeceny 3248-3310 pkt. Wykres tygodniowy przyniósł pierwszy biały korpus od początku lipca. Broni go okolice splotu średnich wykładniczych 45 i 60 tygodniowych. W tym układzie cień szansy na powrót do trendu głównego pozostaje. Średnie dzienne 15 i 45 wykładnicze tworzą szeroką strefę walki 3531-3627 pkt. Inne wskaźniki po mocnym wyprzedaniu w poprzednim tygodniu potwierdzają wejście w korektę. Tym samym większość z nich osiągnęła stan średnioterminowej równowagi będąc w pobliżu środka swych stref neutralnych. Adx (9)i(14) (38 i 31 pkt.) od środy opadają, co w efekcie na razie oznacza, iż wzrosty jakimi jesteśmy świadkami należy potraktować jako korygujące. Do gry weszli kilkunastu spekulanci. Inwestujących bezpiecznie z trendem wzrostowym zatem muszą jeszcze chwilę poczekać.

Dane podstawowe

	Pkt.	Zmiana %	
		1Tydz	Od 1.1.07
Indeksy szerokie			
WIG	60108,18	+6,37	+19,23
WIG20	3601,93	+6,47	+9,63
mWig40	4661,34	+6,83	+24,86
sWig80	17920,96	+6,22	+15,27
Techwig	1181,31	+6,32	-1,68

Indeksy sektorowe

WigBan.	8271,21	+4,92	+16,73
WigBud.	9752,02	+6,24	+26,59
WigInf.	2078,12	+3,38	+18,30
WigMed.	4477,77	+10,2	+11,58
WigSpo.	3969,54	+5,88	+3,58
WigTel.	1250,37	+5,69	-6,69

Byki

- 1 - Mostostal Warszawa
- 2 - TPSA
- 3 - Mostostal Plock
- 4 - Kopex
- 5 - Interferie

Niedźwiedzie

- 1 - Inter Cars
- 2 - Immoeast
- 3 - Makarony
- 4 - Prochem
- 5 - BZWBK

Jacek Borawski

(48 22) 697 48 88

Jacek.Borawski@dibre.com.pl

www.dibre.com.pl



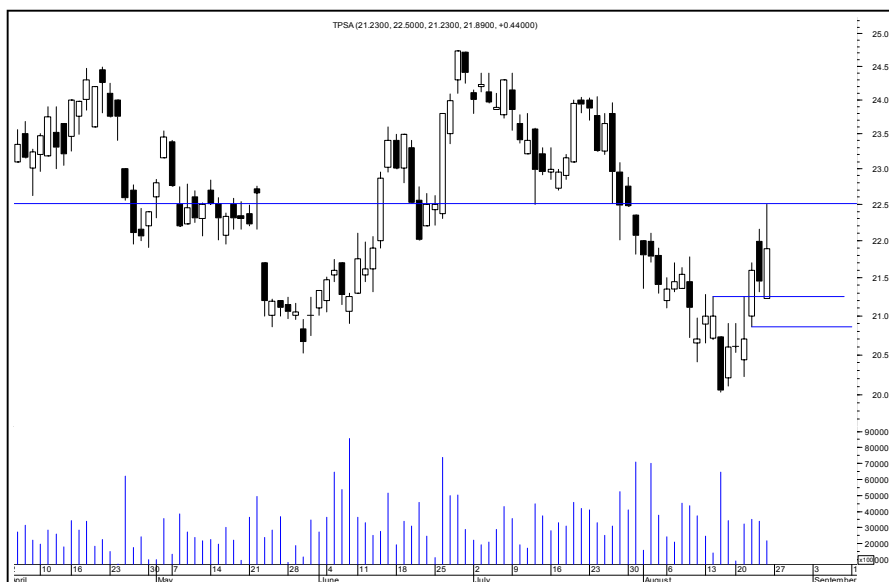
Byki



Mostostal Wawa Kurs - 39,70 zł.

Oczekiwany zasięg -

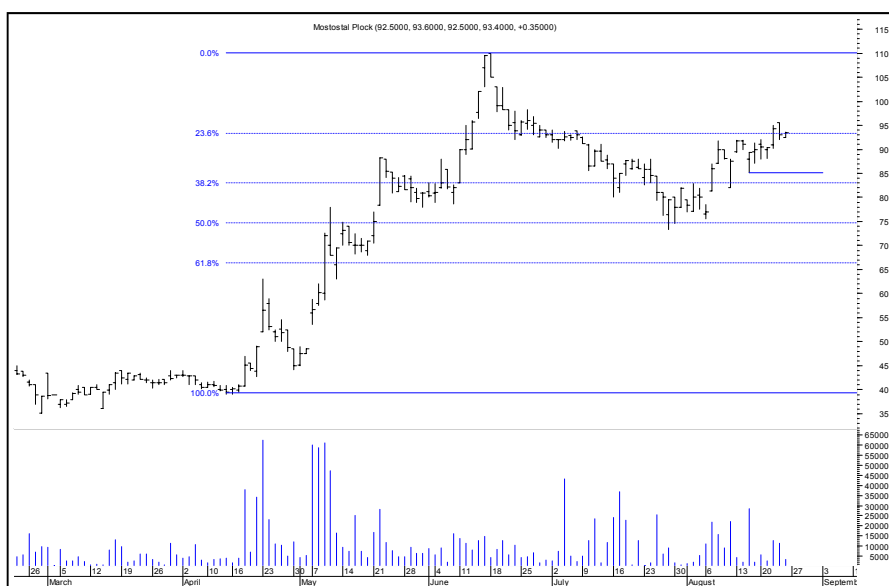
Kurs pokonał w dół wsparcie strefy 36,90 - 37,50 zł. i powrócił ponad co może być potraktowane jako spekulacyjny sygnał kupna. Obrona niestety nisko. Byk do czasu naruszenia 35,60 zł. dołem



TPSA Kurs - 21,89 zł.

Oczekiwany zasięg -

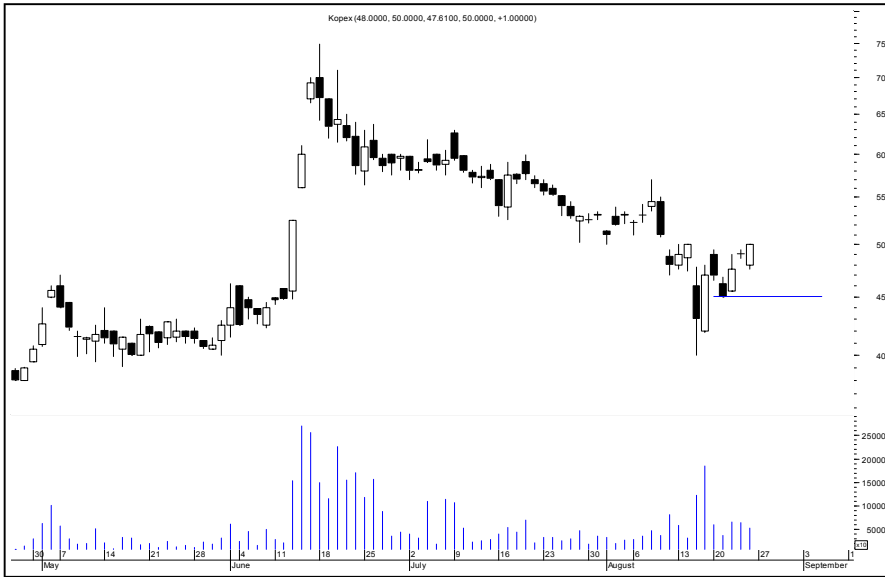
Pokonując krótkoterminowy opór 21,25 zł. Pojawił się spekulacyjny sygnał kupna. Stąd waga wsparcia 20,86 zł. Po jego naruszeniu zamknięty byka. Opór na 22,50 nie pokonany. Okno bessy z 31 VII niezamknięte.



Mostostal Płock Kurs - 93,40 zł.

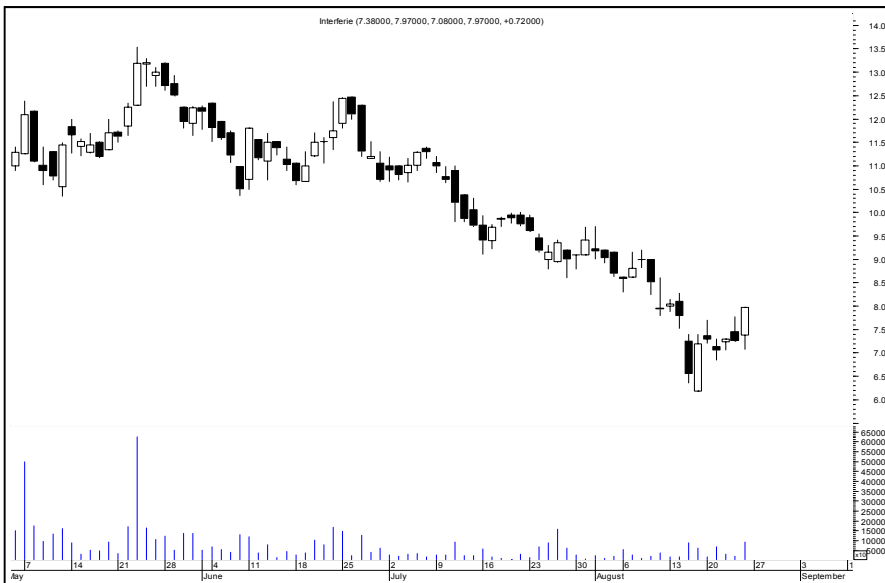
Oczekiwany zasięg -

Kurs zatrzymał się na połowie zniesienia poprzedniego wiosennego ruchu wzrostowego i nieśmiało podąża ku ekstremom. Zejście pod poziom 85,10 zł. w trakcie dnia zamyka byka.



Kopex	Kurs - 50,00 zł.
Oczekiwany zasięg -	

Objęcie hossy nie musi być gwarantem silnych wzrostów. Połowa świecy tworzącej objęcie broni póki co. Po naruszeniu 45,00 zł. zamkniemy byka.



Interferie	Kurs - 7,97 zł.
Oczekiwany zasięg -	

Zamknięcie okna bessy na świecy marbozu zamknięcia może spowodować kontynuację, tym bardziej, że poprzedza ją wcześniejsze „przenikanie”. Piątkowy ruch na wzmożonym wolumenie. Naruszenie 7,08 zł. zamknie byka.

ŚREDNIOTERMINOWY PORTFEL BYKÓW

Nazwa spółki	Data wydania	Cena wydania	Cena obecna	Zmiana kursu (%)	Warunki wyjścia	Poziom ind. WIG	Zmiana ind. WIG (%)
--------------	--------------	--------------	-------------	------------------	-----------------	-----------------	---------------------

byki	0,00
-------------	-------------

z ub. Tyg							
ASTARTA	27.08.07	17,30	19,21	11,04	< 16,70 id	56506	6,37
JWCONSTR	27.08.07	54,00	56,40	4,44	< 48,00 id	56506	6,37
PROKOM	27.08.07	154,20	153,40	-0,52	< 114,60 id	56506	6,37
TALEX	27.08.07	15,40	16,55	7,47	< 14,50 id	56506	6,37

OPUŚCIŁY PORTFEL

Nazwa spółki	POWÓD OPUSZCZENIA
eod	Na koniec dnia
id	W trakcie dnia
R.Z	Realizacja zysków
O.S	Ograniczenie strat
N.S	Niejasna sytuacja



Niedźwiedzie



Inter Cars

Kurs - 135,4 zł.

Oczekiwany zasięg -

Wygląda na to, że po wybicju z trójkąta dołem obecnie kurs się nieco zapędził. Należy to potraktować jako ruch powrotny. Naruszenie 145,00 zł. zamknie niedźwiedzia.



Immoeast

Kurs - 33,20 zł.

Oczekiwany zasięg -

Pomimo, że pojawiły się pierwsze załężki ruchu wzrostowego wykres dalej pod presją podaży. Po sforsowaniu 35,00 zł. zamkniemy niedźwiedzia.



Makarony

Kurs - 9,08 zł.

Oczekiwany zasięg -

Dołki niżej, szczyty niżej - trend spadkowy. Ruch ponad 9,88 zł. zamknie niedźwiedzia

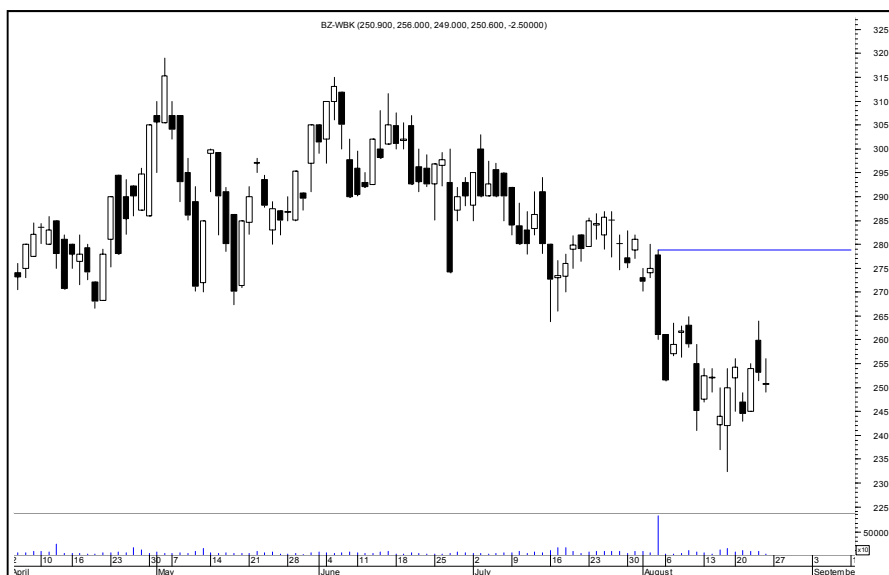


Prochem

Kurs - 93,20 zł.

Oczekiwany zasięg -

Wygląda na to, że po wybiciu z trójkąta dołem obecnie kurs się nieco zapędził. Należy to potraktować jako ruch powrotny. Naruszenie 101,60 zł. zamknie niedźwiedzia.



BZWBK

Kurs - 250,6 zł.

Oczekiwany zasięg -

Nad niedźwiedziami czuwa duży czarny korpus z olbrzymim wolumenem. Po naruszeniu 278,80 zł. zamkniemy niedźwiedzia.

ŚREDNIOTERMINOWY PORTFEL NIEDŹWIEDZI

Nazwa spółki	Data wydania	Cena wydania	Cena obecna	Zmiana kursu (%)	Warunki wyjścia	Poziom ind. WIG	Zmiana ind. WIG (%)
niedźwiedzie	-36,10						
STALPROFI	09.07.07	43,80	27,80	-36,53	> 30,50 eod	67568	-11,04
KOLASTYNA	23.07.07	6,00	3,86	-35,67	> 3,95 id	65257	-7,89
z ub. Tyg							
EUROCASH	27.08.07	9,90	9,50	-4,04	>11,00 id	56506	6,37
NETMEDIA	27.08.07	7,05	6,92	-1,84	>7,43 id	56506	6,37

OPUŚCIŁY PORTFEL

Nazwa spółki	POWÓD OPUSZCZENIA
Karen	R.Z (+19,37%)
Cash Flow	R.Z (+16,44%)
eod	Na koniec dnia
id	W trakcie dnia
R.Z	Realizacja zysków
O.S	Ograniczenie strat
N.S	Niejasna sytuacja



Podsumowanie portfela Byków i Niedźwiedzi z poprzedniego tygodnia

byki				
spółka	kurs	kurs ost.	różnica	różnica w %
ASTARTA	17,30	19,21	1,91	11,04
JWCONSTR	54,00	56,40	2,40	4,44
PROKOM	154,20	153,40	-0,80	-0,52
TALEX	15,40	16,55	1,15	7,47
WILBO	3,83	3,90	0,07	1,83
			Średnio	4,85

niedźwiedzie				
spółka	kurs	kurs ost.	różnica	różnica w %
ALMA	124,00	133,00	9,00	7,26
EUROCASH	9,90	9,50	-0,40	-4,04
NETMEDIA	7,05	6,92	-0,13	-1,84
PGNiG	4,62	5,02	0,40	8,66
POLIMEXMS	208,00	227,50	19,50	9,38
			Średnio	3,88

indeksy	kurs	kurs ost.	różnica	różnica w %
Wig	56506,52	60108,18	3601,66	6,37
Wig20	3383,11	3601,93	218,82	6,47
mWig40	4363,32	4661,34	298,02	6,83
sWig80	16870,84	17920,96	1050,12	6,22
Techwig	1111,1	1181,31	70,21	6,32

Portfel **byków** opuścili: Wilbo

Portfel **niedźwiedzi** opuścili : Alma, PGNiG, Polimex