


Rynek akcji
Numer 155

Byki i Niedźwiedzie

Analiza Techniczna



Rys. nr 1 WIG20 - wykres dzienny świecowy

...Wig 20 do kwadratu...

Wydarzenia ubiegłego tygodnia odbyły się dla byków w sposób mocno przekonujący. Jednakże w poniedziałek na oporze poprzednich lokalnych maksimumów 3763 pkt. doszło do ukształtowania słabej zwrotnej formacji „wisielca”. Spadek poniżej 3723 pkt. potwierdziłby słabość byków. Wybicie ponad wspomniany poziom zneutralizowałby go. Wtorek przyniósł nie tylko neutralizację formacji, ale impet ruchu wzrostowego pozwolił na pokonanie górą dwóch ważnych oporów 3783 pkt. oraz 3829 pkt. W ten sposób sesja wtorkowa miała wolumen trzeci w historii z największych. Sesja ta powinna więc wspierać starania byków przy biciu kolejnych rekordów. Pokonanie górą 3830 pkt. uprawdopodobnia kontynuację ruchu wzrostowego do strefy co najmniej 4025-4225 pkt. Stąd wsparcie do 3733 pkt. pozostaje zapewne na jakiś czas kluczowym. Następnym istotnym wsparciem jest okno hossy z 2 X - 3659-3699 pkt. Poniżej znajduje się dno „młota” z 1 X - 3591 pkt. Dno „odwróconego młota” z 10 września oraz minimum sierpniowe z oczywistych powodów nie posiadają istotnego znaczenia. Byki zneutralizowały negatywny obraz wrześniowych sesji i uporały się ze strefą oporu maksimumów z 24 i 27 września, tworzących strefę oporu 3763-3783 pkt. Jedynym oporem na obecną chwilę pozostaje wrześniowy szczyt intra-day na poziomie 3919 pkt. Bo po cenach zamknięć indeks we czwartek ustanowił historyczne maksimum. Tydzień białego korpusu. Tym samym zły wpływ wrześniowej „Zasłony Ciemnej Chmury” już nie istnieje. Średnie 15,45 i 100 dniowe wykładnicze powoli i leniwie podążają za ruchem kursu i pozostają na zdecydowanie niższych od ceny indeksu poziomach. W ten sposób tworzą strefę wsparcia 3646-3768 pkt. Inne wskaźniki po mocnym impencie byków podniosły się ku górze. Jednakże większość z nich nie przebywa obecnie w stanie wykupienia na tyle dużym by zwiększyć prawdopodobieństwo silniejszego ruchu zwrotnego. Adx (9)(14) (30 i 21 pkt.) wystrzeliły po wtorkowej sesji ku górze sugerując utrendowanie. Zgodnie z tym każdy spadek poniżej 3733 pkt. spowoduje powrót do stanu neutralnego lub spadkowego. A na razie głos jeszcze należy do byków. W przyszłym tygodniu biletyn skrócony bez byków i niedźwiedzi.

Dane podstawowe

Indeksy szerokie	Pkt.	Zmiana %	
		1Tydz	Od 1.1.07
WIG	63813,86	+3,67	+26,59
WIG20	3879,19	+3,76	+18,07
mWig40	4836,41	+4,56	+29,55
sWig80	18688,2	+3,35	+20,21
Techwig	1150,67	+1,72	-4,23

Indeksy sektorowe

WigBan.	8985,31	+3,66	+26,81
WigBud.	10819,30	+5,48	+40,45
WigInf.	2032,84	+2,64	+15,73
WigMed.	4653,59	+1,83	+15,96
WigSpo.	3771,73	+1,82	-1,58
WigTel.	1230,81	+2,54	-8,15

Byki

- 1 - Pol-Aqua
- 2 - JW Construction
- 3 - Polnord
- 4 - North Coast
- 5 - PPWK

Niedźwiedzie

- 1 - Automotive CE
- 2 - Wawel
- 3 - Elektrobudowa
- 4 - LZPS Protektor
- 5 - Energomontaż Północ

Jacek Borawski

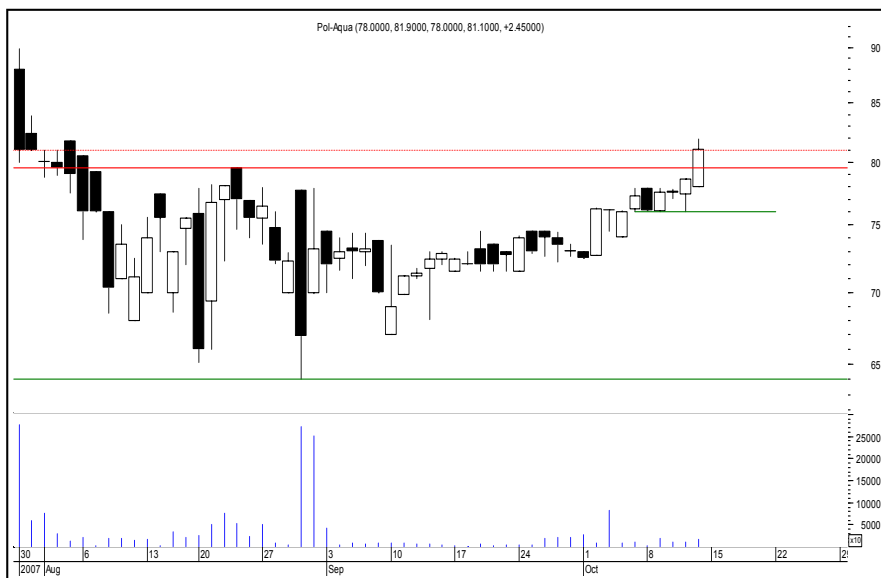
(48 22) 697 48 88

Jacek.Borawski@dibre.com.pl

www.dibre.com.pl



Byki



Pol-Aqua

Kurs - 81,10 zł.

Oczekiwany zasięg -

Trudno uwierzyć, ale po zamknięciach to historyczny szczyt. Ważne wsparcie to 76,00 zł. Spadek poniżej tego poziomu zamyka byka.



JWConstruction

Kurs - 49,70 zł.

Oczekiwany zasięg -

Odrzucenie wsparcia na wysokości 47 zł. To niewątpliwie intrygujący sygnał. Spadek poniżej wspomnianego poziomu zamknie byka. Piątkowy ruch ma wzmożony wolumen.



Polnord

Kurs - 169,0 zł.

Oczekiwany zasięg -

Rynek przyczał się przez ostatnie dni, by pokonać średnią z 45 sesji i wydaje się, że tym razem byki odniosą pozytywny skutek. Zejście poniżej 155,00 zł. zamknie byka. Adx(14) wciąż szuka trendu.



Niedźwiedzie



Automotive CE

Kurs - 18,23 zł.

Oczekiwany zasięg -

Nieprzyjemny zgrzyt na sesji piątkowej na wzmożonym obrocie może przynieść niemiłe dla byków konsekwencje w przyszłości. Chyba, że byki jeszcze raz zaatakują zestaw średnich 15 i 45 wykładniczych. Niedźwiedź do czasu naruszenia 19,40 zł. w górę.

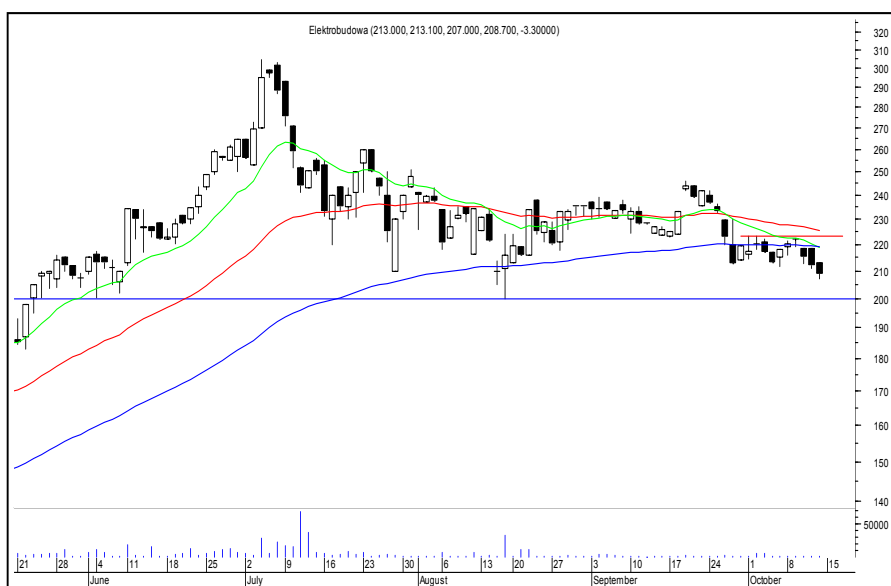


Wawel

Kurs - 249,0 zł.

Oczekiwany zasięg -

Sytuacja byków jest nie do pozazdroszczenia. Poprawi się, gdyby doszło do sforsowania górą 265,00 zł. Wtedy zamknijemy niedźwiedzia.



Elektrobudowa

Kurs - 208,7 zł.

Oczekiwany zasięg -

Trend spadkowy, średnie 15,45 i 100 wykładnicze nienajlepiej ułożone i kolejne czarne korpusy. Wszystko to na razie zniechęca do zainteresowania się tym walorem. Do czasu ruchu ponad 223,40 zł. niestety niedźwiedź.



LZPS Protektor Kurs - 11,30 zł.

Oczekiwany zasięg -

Jeżeli to wybiecie z trójkąta dołem byki mogą mieć problemy. Ruch ponad 12,10 zł. neutralizuje niedźwiedzia.



Energomont Pn Kurs - 18,90 zł.

Oczekiwany zasięg -

Średnie 15 i 45 wykładnicze ułożone negatywnie i do czasu wyłamania oporu na wysokości 19,70 zł. niestety panuje tu niedźwiedź.

ŚREDNIOTERMINOWY PORTFEL NIEDŹWIEDZI

Nazwa spółki	Data wydania	Cena wydania	Cena obecna	Zmiana kursu (%)	Warunki wyjścia	Poziom ind. WIG	Zmiana ind. WIG (%)
niedźwiedzie	-4,13						
NOVITUS	03.09.07	26,53	25,51	-3,84	> 26,80 id	60650	5,22
SFINKS	03.09.07	45,00	37,20	-17,33	> 38,89 id	60650	5,22
DEBICA	10.09.07	102,00	99,95	-2,01	> 104,00 id	59197	7,80
NETIA	24.09.07	3,71	3,75	1,08	> 3,86 id	62259	2,50
BARLINEK	01.10.07	20,50	19,20	-6,34	> 20,50 id	60071	6,23
PAMAPOL	01.10.07	27,20	28,20	3,68	> 28,89 id	60071	6,23

z ub. Tyg							
ABG Spin	08.10.07	6,40	6,26	-2,19	> 6,50 id	61554	3,67
DWORY	08.10.07	163,00	160,00	-1,84	> 175,00 id	61554	3,67
KRUK	08.10.07	30,92	31,50	1,88	> 32,00 id	61554	3,67
TVN	08.10.07	21,56	21,40	-0,74	> 21,94 id	61554	3,67

OPUŚCIŁY PORTFEL

Nazwa spółki	POWÓD OPUSZCZENIA
Stalprod	O.S (-5,60%)
Eurocash	O.S (-3,13%)
Prochem	R.Z (+20,82%)
Interferie	N.S (+1,40%)
eod	Na koniec dnia
id	W trakcie dnia
R.Z	Realizacja zysków
O.S	Ograniczenie strat
N.S	Niejasna sytuacja



Podsumowanie portfela Byków i Niedźwiedzi z poprzedniego tygodnia

byki				
spółka	kurs	kurs ost.	różnica	różnica w %
IMPEL	27,98	31,85	3,87	13,83
PEKAES	13,80	14,97	1,17	8,48
POLICE	17,40	18,64	1,24	7,13
PULAWY	119,00	126,00	7,00	5,88
RUCH	22,99	24,60	1,61	7,00
			Średnio	8,46

niedźwiedzie				
spółka	kurs	kurs ost.	różnica	różnica w %
ABG	6,40	6,26	-0,14	-2,19
DWORY	163,00	160,00	-3,00	-1,84
KRUK	30,92	31,50	0,58	1,88
TFONE	22,90	23,51	0,61	2,66
TVN	21,56	21,40	-0,16	-0,74
			Średnio	-0,05

indeksy	kurs	kurs ost.	różnica	różnica w %
Wig	61554,11	63813,86	2259,75	3,67
Wig20	3738,5	3879,19	140,69	3,76
mWig40	4625,46	4836,41	210,95	4,56
sWig80	18081,81	18688,20	606,39	3,35
Techwig	1131,21	1150,67	19,46	1,72

Portfel **byków** opuścili:

Portfel **niedźwiedzi** opuścili : Tell Force One,