



Rynek akcji  
Numer 189 Aneks

# Byki i Niedźwiedzie

Analiza Techniczna



## Byki

- 1- HTL-Strefa
- 2- Mostostal Warszawa
- 3- Żurawie
- 4- Ferrum
- 5- Bankier

## Niedźwiedzie

- 1- BZ WBK
- 2- Impel
- 3- Kredyt Bank
- 4- CP Energia
- 5- Getin

Rys. nr 1 WIG20 - wykres dzienny świecowy

**Jacek Borawski**  
(48 22) 697 48 88  
Jacek.Borawski@dibre.com.pl  
[www.dibre.com.pl](http://www.dibre.com.pl)



# Byki

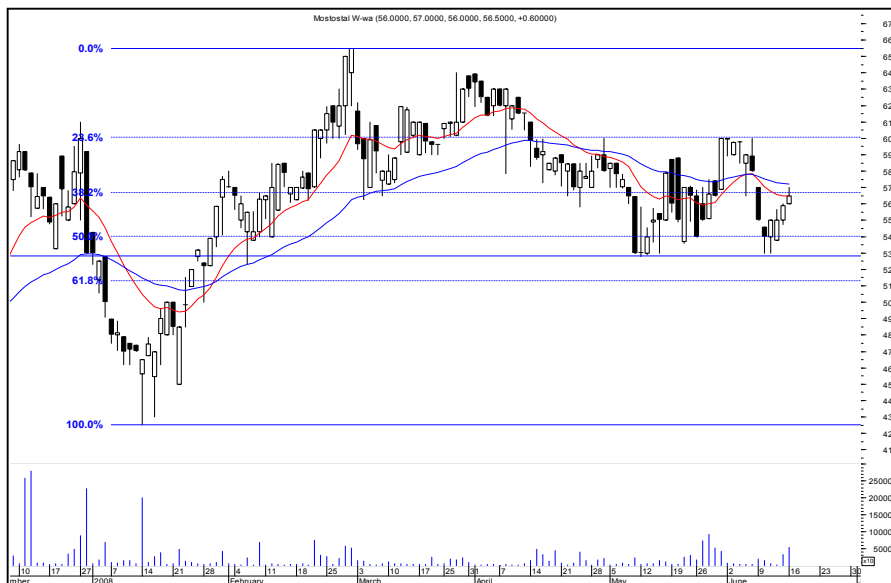


**HTL-Strefa**

**Kurs - 6,16 zł.**

**Oczekiwany zasięg -**

Byki próbują powstać z kolan, a kolejne białe korpusy mogą sygnalizować umacnianie tego obozu. Po pokonaniu poziomu 5,85 zamknijemy byka.



**Mostostal Wawa**

**Kurs - 56,50 zł.**

**Oczekiwany zasięg -**

Rynek utrzymał wsparcie na wysokości 52,80 i dopóki nie pokona 53,00 zł. dołem - byk.



**Żurawie**

**Kurs - 3,41 zł.**

**Oczekiwany zasięg -**

Wsparcie 3,25 zł. wygląda póki co na silne i stabilne, ale zejście poniżej niego zamknijemy byka.





# Niedźwiedzie



**BZ WBK**

**Kurs - 148,3 zł.**

**Oczekiwany zasięg -**

Objęcie bessy w ruchu spadkowym z pewnością nie jest sygnałem do otwarcia pozycji, chyba, że szukamy dołka. Niedźwiedź do czasu naruszenia 148,00 zł. w górę.



**Impel**

**Kurs - 11,25 zł.**

**Oczekiwany zasięg -**

Na razie brak sygnałów do zwyżki, a walor niepłynny. To z pewnością zniechęca. Chyba, że dojdzie do pokonania 11,94 zł. w górę. Wtedy zamkniemy niedźwiedzia.



**Kredyt Bank**

**Kurs - 18,70 zł.**

**Oczekiwany zasięg -**

Trend spadkowy, przebite wcześniej wsparcie 20,00 zł. i duży czarny korpus sprzed dwóch tygodni zniechęcają do nabycia. Po naruszeniu 19,90 zł. zamkniemy niedźwiedzia.



**CP Energia**

**Kurs - 5,70 zł.**

**Oczekiwany zasięg -**

Objęcie po wsparciu to widok, który z pewnością sugeruje kontynuację. Ruch ponad 6,00 zł. zneutralizuje niedźwiedzia.



**Getin**

**Kurs - 10,50 zł.**

**Oczekiwany zasięg -**

Przebite styczniowe wsparcie może działać negatywnie na potencjalnego byka. Na wykresie pojawiło się „objęcie”. Do czasu powrotu ponad 11,03 niestety panuje tu niedźwiedź.

**ŚREDNIOTERMINOWY PORTFEL NIEDŹWIEDZI**

Nazwa spółki	Data wydania	Cena wydania	Cena obecna	Zmiana kursu (%)	Warunki wyjścia	Poziom ind. WIG	Zmiana ind. WIG (%)
--------------	--------------	--------------	-------------	------------------	-----------------	-----------------	---------------------

**OPUŚCIŁY PORTFEL**

Nazwa spółki	POWÓD OPUSZCZENIA
eod	Na koniec dnia
id	W trakcie dnia
R.Z	Realizacja zysków
O.S	Ograniczenie strat
N.S	Niejasna sytuacja