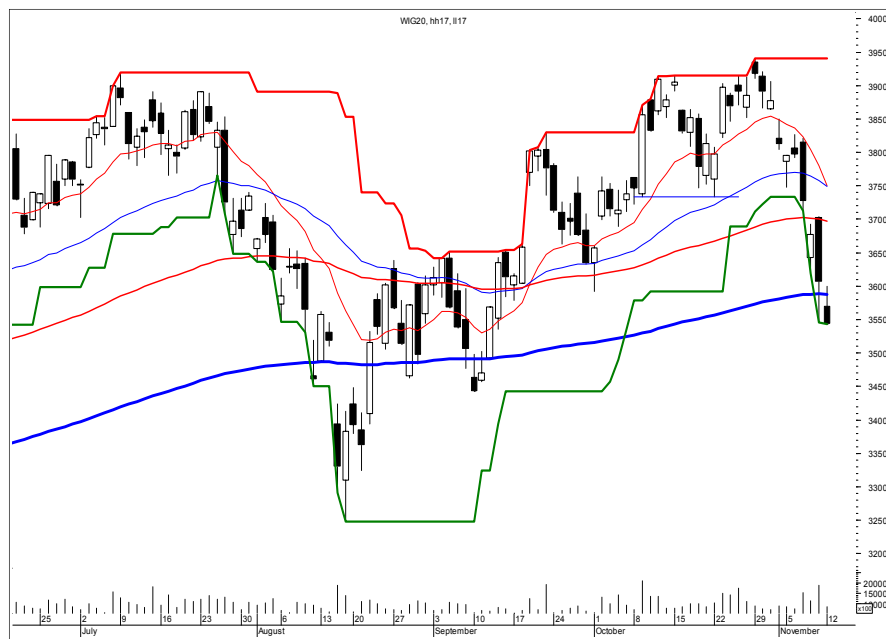




Rynek akcji
Numer 159 Aneks

Byki i Niedźwiedzie

Analiza Techniczna



Byki

- 1- MNI
- 2- Dębica
- 3- Qumak Sekom
- 4- Amica
- 5- Pepees

Niedźwiedzie

- 1- Mondi
- 2- PGF
- 3- Rafako
- 4- Echo
- 5- Komputronik

Rys. nr 1 WIG20 - wykres dzienny świecowy

Jacek Borawski
(48 22) 697 48 88
Jacek.Borawski@dibre.com.pl
www.dibre.com.pl



Byki



MNI

Kurs - 3,98 zł.

Oczekiwany zasięg -

Obrona 3,80 zł. może podobać się póki co. Po pokonaniu tego poziomu zamkniemy byka.



Dębica

Kurs - 96,00 zł.

Oczekiwany zasięg -

Gwiazda poranna przechodząca w „trzech białych żołnierzy”. Spadek poniżej 87,20 zł. zamknie byka.



Qumak Sekom

Kurs - 13,02 zł.

Oczekiwany zasięg -

Świeca z czwartku poparta obrotami może robić wrażenie. Wokół niej należałoby ustawić technikę obronną. Zejście poniżej 11,92 zł. zamknie byka.



Niedźwiedzie



Mondi Kurs - 76,00 zł.

Oczekiwany zasięg -

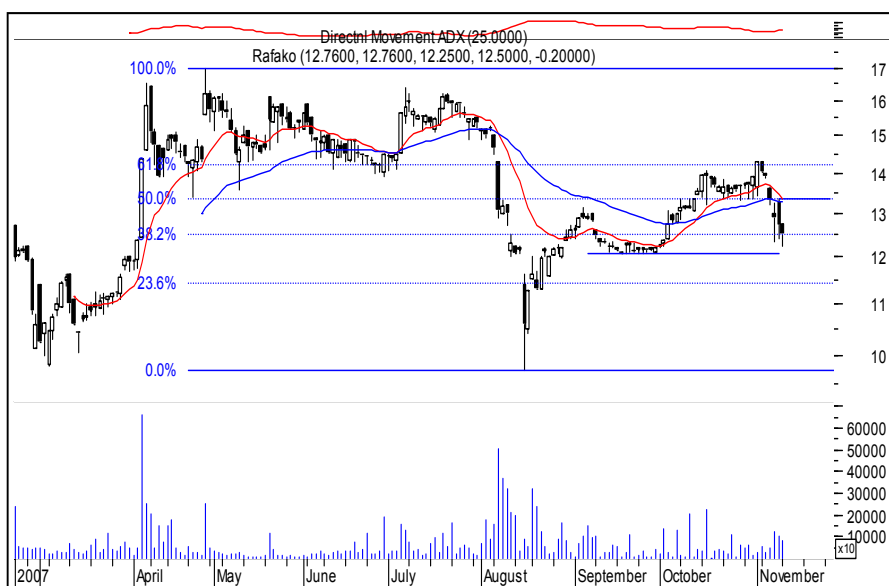
Spadki, spadki, spadki. Kolejne roczne już minimum. Kolejne korekty są coraz słabsze. Niedźwiedź do czasu naruszenia 81,10 zł. w górę.



PGF Kurs - 93,10 zł.

Oczekiwany zasięg -

Zwrotne przecięcie się średnich 15 i 45 może oznaczać nagły zwrot na rynku tego waloru. I jeszcze spadkowy dzień wczoraj na wzmożonym obrocie. Chyba, że dojdzie do pokonania 103,40 zł. w górę. Wtedy zamknijemy niedźwiedzia.



Rafako Kurs - 12,50 zł.

Oczekiwany zasięg -

Kilka okien bessy i wzmożony obrót na kolejnych czarnych podażowych korpusach niezbyt dobrze wróżą. Opór na poziomie 13,35 zł. Po jego naruszeniu zamknijemy niedźwiedzia.

