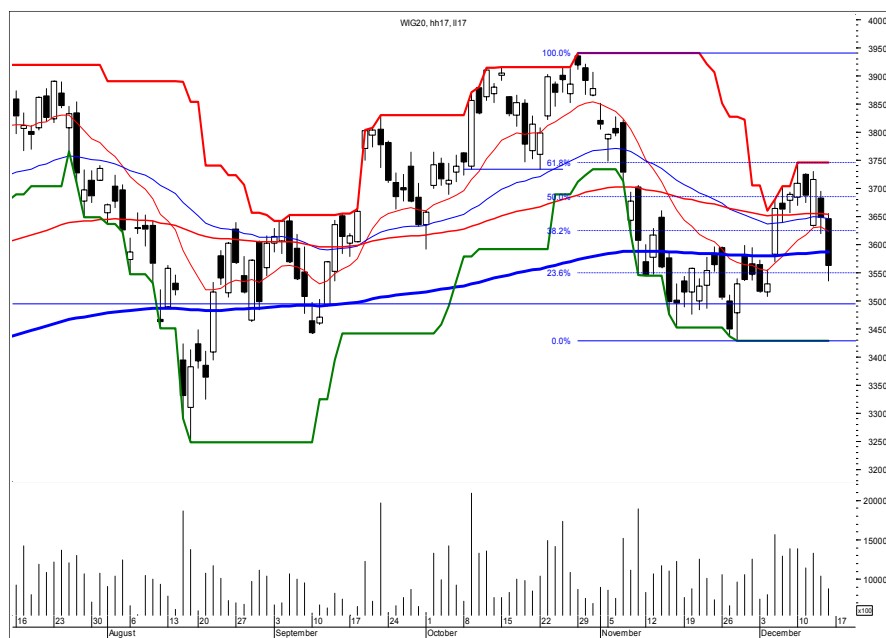



Rynek akcji
Numer 164

Byki i Niedźwiedzie

Analiza Techniczna



Rys. nr 1 WIG20 - wykres dzienny świecowy

...Wielka Niedźwiedzica...

Tym razem byki nie zachwyciły. Już w poniedziałek doszło do nieudanego ataku na okno hossy z 8 XII dochodząc w trakcie dnia do 3746 pkt., zniesienia 61,8% całego ruchu spadkowego z okresu X-XI. Następnego dnia miało miejsce uformowanie zwrotnej „Zasłony Ciemnej Chmury”. I choć następnego dnia wspomniane okno zostało zamknięte, strefa 3726-3746 pkt. okazała się zbyt silnym oporem do szybkiego pokonania. W efekcie ostatnie dwie sesje tygodnia przyniosły odwrót i spadek w kierunku okna hossy 3554-3569 pkt., które pomimo dużej presji podaży nie pozostało zamknięte. Okno to plus minimum z dnia poprzedniego 3507 pkt. będzie w krótkoterminowej przedsięwziętej walce stanowić istotne wsparcie. Jego sforsowanie zmusi byki do zastanowienia się nad możliwością złamania listopadowych minimów 3428-3437 pkt. a w najlepszym dla byków scenariuszu utrzymanie trendu bocznego w formie korekty złożonej. Przed inwestorami ostatni pełny giełdowy tydzień w tym roku. To przy okazji tydzień wygasania kontraktów. I tradycyjnie w związku z tym okres dużej niewiadomej. Znacznie wyżej niż tydzień temu oporami pozostają także okno bessy z 5 XI 3796-3804 pkt. Sygnałem negującym istnienie trendu spadkowego powinno stać się dopiero pokonanie górą oporu - 3821 pkt. Optymizm liczony rozmiarami kilkudniowej spekulacji wygląda na zakończony i pomimo usilnych starań zwolenników wzrostów od przełamania październikowych wsparć 3733-3734 pkt. (7 XI) byki zachowują się dość bojaźliwie i defensywnie. Trend, póki co niestety należy jednoznacznie zakwalifikować jako spadkowy. Na wykresie tygodniowym pojawił się tym razem czarny korpus, o tyle przykry, że ekstrema tego tygodnia zatrzymały się wewnątrz największego korpusu spadkowego z początku listopada. Średnie 15,45 i 100-dzienne wykładnicze dla odmiannego po poprzednim tygodniu tworzące wsparcie utworzyły strefę oporu 3586-3654 pkt., nie zmieniając w tym czasie swoich poziomów. Pozostałe wskaźniki spadły w kierunku swych poziomów równowagi. Tym razem korzystanie z nich może już nieco utrudnić podjęcie decyzji inwestycyjnej. Adx (9) i (14) (18 i 25 pkt.) spadały lub nie zmieniały kierunku. Oznacza, że tak spadek jak i poprzedni wzrost nie nabyły jeszcze charakteru trendowego.

Dane podstawowe

		Zmiana %	
		Pkt.	1Tydz Od 1.1.07
Indeksy szerokie			
WIG	56871,39	-3,01	+12,81
WIG20	3560,87	-3,46	+8,38
mWig40	4067,78	-2,97	+8,96
sWig80	16158,32	-1,46	+3,93
Techwig	1096,00	-1,88	-8,78

Indeksy sektorowe

WigBan.	8110,33	-3,69	+14,46
WigBud.	8951,82	-0,23	+16,20
WigInf.	1818,29	-1,93	+3,51
WigMed.	4993,93	+1,31	+24,44
WigSpo.	3343,96	+1,00	-12,74
WigTel.	1335,96	-4,24	-0,30

Byki

- 1 - Stalprodukt
- 2 - Duda
- 3 - Budimex
- 4 - Mostostal Zabrze
- 5 - JW Construction

Niedźwiedzie

- 1 - Getin
- 2 - DOM Development
- 3 - MCI
- 4 - Lentex
- 5 - Triton

Jacek Borawski

(48 22) 697 48 88

Jacek.Borawski@dibre.com.pl

www.dibre.com.pl



Byki



Stalprodukt

Kurs - 830,0 zł.

Oczekiwany zasięg -

Dwa białe korpusy na wzmożonym obrocie to szansa kontynuacji ruchu w górę. Kurs porusza się niestety w klasycznym trendzie spadkowym. Spadek poniżej 759,00 zł. zamyka byka.



Duda

Kurs - 8,03 zł.

Oczekiwany zasięg -

Objęcie hossy broniące okna hossy to z pewnością intrygujący sygnał. Jednakże po pokonaniu 7,32 zł. zamkniemy byka.



Budimex

Kurs - 85,20 zł.

Oczekiwany zasięg -

Zgrabne ułożenie średnich wykładniczych 15 i 45 oraz białe korpusy dodają temu wykresowi byczego uroku. Naruszenie 78,20 zł. neutralizuje pozycję.



Mostostal Zabrz Kurs - 8,21 zł.

Oczekiwany zasięg -

W piątek miało miejsce chwilowe wybiecie z prostokąta. Jeśli to byczy sygnał nie powinno dochodzić już do sforsowania dołem 7,72 zł. Naruszenie go dołem zamknie byka.



JWConstruction Kurs - 43,69 zł.

Oczekiwany zasięg -

Powolny wzrost i same białe korpusy mogą oznaczać brak siły podaźowej na tym rynku. Naruszenie wsparcia z 5 grudnia na wysokości 40,20 zł. zamknie i zneutralizuje pozycję.

ŚREDNIOTERMINOWY PORTFEL BYKÓW

Nazwa spółki	Data wydania	Cena wydania	Cena obecna	Zmiana kursu (%)	Warunki wyjścia	Poziom ind. WIG	Zmiana ind. WIG (%)
byki	+11,03	średnio					
ABG	19.11.07	6,24	7,12	14,10	< 5,95 id	55518	2,44
MOSTALWAR	26.11.07	48,40	56,45	16,63	< 54,60 eod	56094	1,39
ALCHEMIA	3.12.07	10,18	10,42	2,36	< 9,65 id	56680	0,34

z ub. Tyg

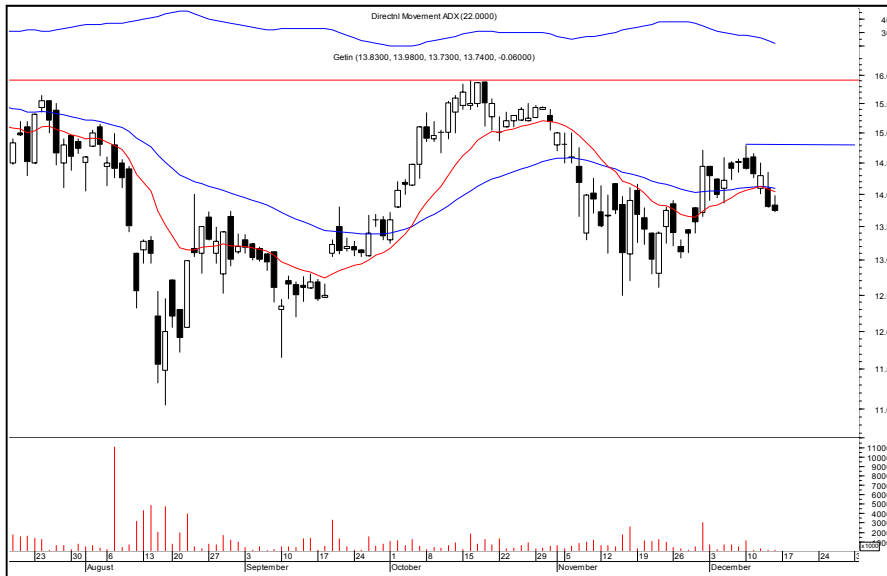
ZELMER	10.12.07	61,65	62,00	0,57	< 58,50 eod	58636	-3,01
--------	----------	-------	-------	-------------	-------------	-------	-------

OPUŚCIŁY PORTFEL

Nazwa spółki	POWÓD OPUSZCZENIA
ACTION	N.S (+3,33%)
EUROTEL	O.S (-5,50%)
BARLINEK	N.S (-3,27%)
IDMSA	O.S (-9,46%)
KOPEX	O.S (-5,89%)
TIM	O.S (-6,73%)
MENNICA	R.Z (+13,48%)
AGORA	R.Z (+4,14%)
PKNOrlen	R.Z (+4,75%)
eod	Na koniec dnia
id	W trakcie dnia
R.Z	Realizacja zysków
O.S	Ograniczenie strat
N.S	Niejasna sytuacja



Niedźwiedzie



Getin

Kurs - 13,74 zł.

Oczekiwany zasięg -

Formacja "Rozstania" to sygnalizacja spadków kursu, chyba, że dojdzie do zamknięcia dnia powyżej 14,35 zł. Albo naruszenia 14,79 zł. Po jego sforsowaniu zamkniemy niedźwiedzia.



DOM Dev

Kurs - 104,8 zł.

Oczekiwany zasięg -

Kurs porusza się pod średnimi wykazując byczych skłonności. Jednakże ruch ponad 114,40 zł. zneutralizuje częściowo złe sygnały i wtedy zamkniemy niedźwiedzia.



MCI

Kurs - 20,15 zł.

Oczekiwany zasięg -

Dynamiczny obrót podczas spadkowej piątkowej sesji nieco psuje spokojny do tego miejsca obraz rynku połączony z zamknięciem okna hossy. Do czasu ruchu ponad 21,75 zł. niestety niedźwiedź.

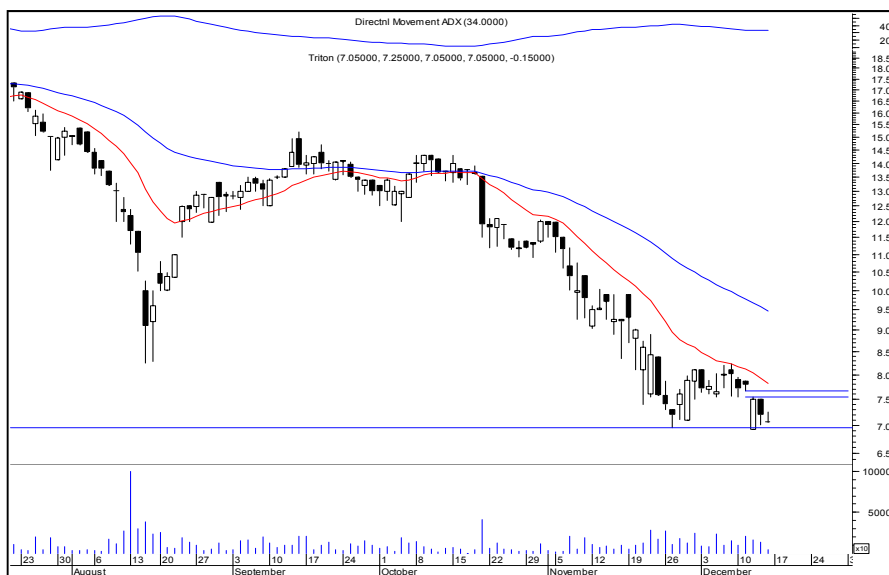


Lentex

Kurs - 29,79 zł.

Oczekiwany zasięg -

Dojście do średniej 45 i odpadnięcie dwoma czarnymi mocnymi korpusami nie najlepsza perspektywa na nadchodzące sesje. Chyba, że dojdzie do ich sforsowania. Powrót ponad 33,19 zł. zneutralizuje niedźwiedzia. Adx (14) gotowy do utrendowania.



Triton

Kurs - 7,05 zł.

Oczekiwany zasięg -

Okno bessy i za chwilę testowanie wsparcia z początku listopada to nie najlepszy obraz przyszłości. Może go wydatnie poprawić zamknięcie wspomnianego okna i ruch ponad 7,87 zł. Pomimo wątpliwości co do jakości trendu. zamkniemy niedźwiedzia.

ŚREDNIOTERMINOWY PORTFEL NIEDŹWIEDZI

Nazwa spółki	Data wydania	Cena wydania	Cena obecna	Zmiana kursu (%)	Warunki wyjścia	Poziom ind. WIG	Zmiana ind. WIG (%)
niedźwiedzie	-13,59	średnio					
GINROSSI	29.10.07	20,00	11,11	-44,45	> 12,19 id	63366	-10,25
ECHO	13.11.07	81,00	77,00	-4,94	> 79,90 id	58223	-2,32
RAFAKO	13.11.07	12,50	10,40	-16,80	> 11,74 id	58223	-2,32
JUTRZENKA	19.11.07	180,00	155,00	-13,89	> 177,90 id	55518	2,44
CSS	26.11.07	34,00	33,30	-2,06	> 35,00 id	56094	1,39
POLIMEX	3.12.07	9,09	9,00	-0,99	> 9,50 id	56680	0,34
HTL-Strefa	3.12.07	7,90	6,95	-12,03	> 8,48 id	56680	0,34

z ub. Tyg							
HANDLOWY	10.12.07	109,40	107,00	-2,19	> 113,40 id	58636	-3,01
CCC	10.12.07	52,00	49,50	-4,81	> 52,50 id	58636	-3,01

OPUŚCIŁY PORTFEL

Nazwa spółki	POWÓD OPUSZCZENIA
Komputro	R.Z (+9,08%)
SYNTHOS	R.Z (+40,74%)
UNIMA	N.S (-0,20%)
eod	Na koniec dnia
id	W trakcie dnia
R.Z	Realizacja zysków
O.S	Ograniczenie strat
N.S	Niejasna sytuacja



Podsumowanie portfela Byków i Niedźwiedzi z poprzedniego tygodnia

byki				
spółka	kurs	kurs ost.	różnica	różnica w %
GRAAL	34,30	31,99	-2,31	-6,73
LPP	2679,00	2530,00	-149,00	-5,56
NOBLEBANK	12,84	12,30	-0,54	-4,21
PPWK	4,35	4,04	-0,31	-7,13
ZELMER	61,65	62,00	0,35	0,57
			Średnio	-4,61

niedźwiedzie				
spółka	kurs	kurs ost.	różnica	różnica w %
HANDLOWY	109,40	107,00	-2,40	-2,19
CCC	52,00	49,50	-2,50	-4,81
MMPL	9,40	9,66	0,26	2,77
MOSTALZAB	8,01	8,40	0,39	4,87
PROKOM	135,00	137,70	2,70	2,00
			Średnio	0,53

indeksy	kurs	kurs ost.	różnica	różnica w %
Wig	58635,79	56871,39	-1764,40	-3,01
Wig20	3688,52	3560,87	-127,65	-3,46
mWig40	4192,25	4067,78	-124,47	-2,97
sWig80	16397,58	16158,32	-239,26	-1,46
Techwig	1117,05	1096,00	-21,05	-1,88
średnio				-2,56

Portfel **byków** opuścili: Graal, LPP, NobleBank, PPWK

Portfel **niedźwiedzi** opuścili : MMPL, Mostostal Zabrze, Prokom