


Rynek akcji
Numer 166

Byki i Niedźwiedzie

Analiza Techniczna



Rys. nr 1 WIG20 - wykres dzienny świecowy

...Falstart...

Ubiegły tydzień giełdowy, pierwszy, skrócony w 2008 roku wypadek dla byków mało okazał i zwolennicy wzrostów musieli przełknąć gorzką pigułkę spadków. Poświęteczny ruch pokazał, że okno bessy 3514-3535 pkt. z 17 XII jest póki co zbyt trudnym rejonem do pokonania i stanowi cały czas najbliższy krótkoterminowy opór. Rok 2007 pomimo ładnego przebiegu co najmniej do końca jego połowy zakończył swój giełdowy bieg ledwie 5% wzrostem, co stanowi najgorszy rezultat od 2002 roku. Bodajże od kwietnia zachowanie indeksu należy określić jako zupełnie nie statystyczne. Jeśli dodać, że statystyczny styczeń jest wzrostowy to biorąc obydwa czynniki pod uwagę sytuacja byków już z założenia pozostaje nie do pozazdroszczenia. Złamanie listopadowych minimum 3428-3437 pkt. w tym czasie i uformowanie nowego krótkoterminowego minimum 3344-3366 pkt. Rejon ten należy potraktować jako najbliższe wsparcie. Następne opory to maksimum z 27 XII - 3544 pkt., maksimum z 14 XII - 3655 pkt. oraz strefa 3726-3746 pkt. Sygnałem negującym istnienie trendu spadkowego powinno stać się dopiero pokonanie górą oporu - 3821 pkt. lub chociaż maksimum z 10 XII - 3746 pkt. Od przełamania październikowych wsparć 3733-3734 pkt. (7 XI) byki zachowują się defensywnie. Trend niestety należy zakwalifikować jako spadkowy. Zatem na razie każdy wzrost powinno się potraktować jako korygujący. Pierwszy tygodniowym noworocznym kształtem jest czarny korpus. Jest już coraz bliżej do wsparcia - przedświątecznego dna młota. Przede wszystkim istotnego dlatego, że jest to największy tygodniowy obrót w historii notowań tego indeksu. Jego pokonanie zwłaszcza na koniec tygodnia potwierdzi słabość obozu byków i może stworzyć zagrożenie w skali nie tylko średnioterminowej. Średnie 15,45 i 100 dniowe wykładnicze tworzą strefę oporu 3490-3616 pkt. Po raz pierwszy od VI.2003 dochodzi tu do przecięcia średniej z 200 sesji przez średnią z 45 sesji. To sugeruje, że mamy do czynienia z niezbyt bezpiecznym momentem na podjęcie potencjalnej gry na wyżkę w nadchodzącym okresie. Pozostałe wskaźniki opadały. Nie generują szczególnych sygnalizacji inwestycyjnych. Adx (9)(14) (21 i 29 pkt.) podnosiły się podczas spadku indeksu. A to oznacza, że rynek próbuje poruszać się w trendzie spadkowym.

Dane podstawowe

	Pkt.	Zmiana % 1Tydz Od 1.1.08
Indeksy szerokie		
WIG	54850,74	-1,43
WIG20	3397,29	-1,70
mWig40	3977,18	-1,27
sWig80	15829,67	-0,55
Technig	1048,24	-0,37

Indeksy sektorowe

WigBan.	7688,00	-3,29
WigBud.	8438,66	-2,71
WigInf.	1746,60	-1,02
WigMed.	4829,53	-1,66
WigSpo.	3288,00	-0,90
WigTel.	1291,77	+1,70

Byki

- 1 - Netia
- 2 - Monnari
- 3 - Kolastyna
- 4 - Żurawie
- 5 - Warimpex

Niedźwiedzie

- 1 - GTC
- 2 - IDM SA
- 3 - Kruk
- 4 - Lotos
- 5 - Millennium

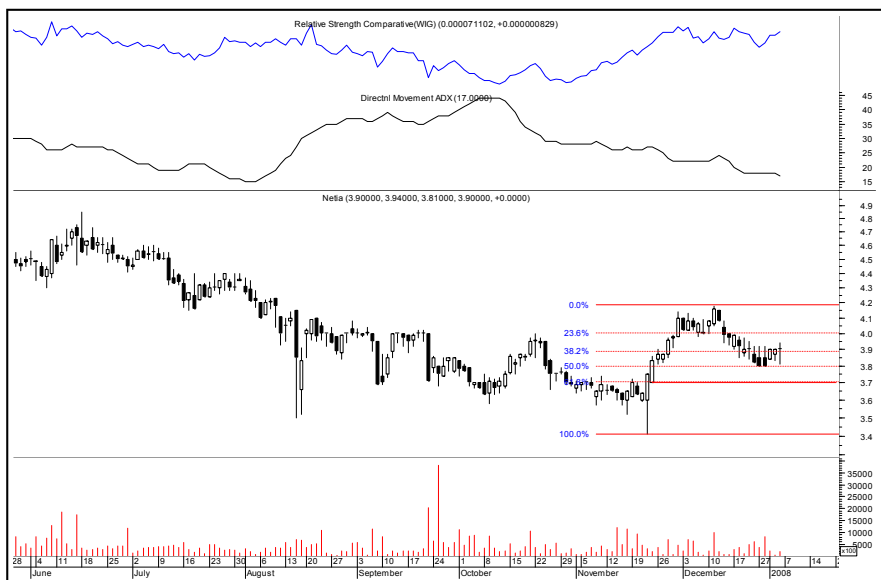
Jacek Borawski

(48 22) 697 48 88

Jacek.Borawski@dibre.com.pl

www.dibre.com.pl

Byki

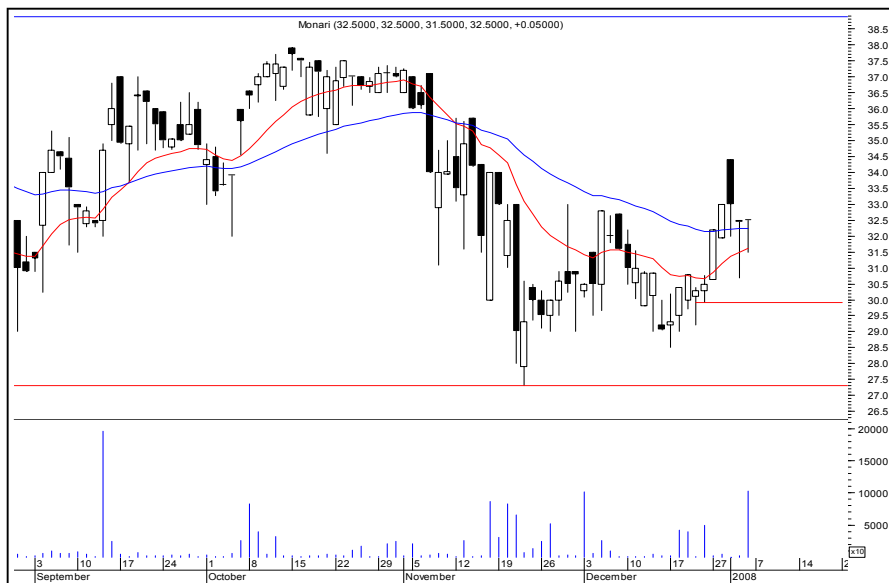


Netia

Kurs - 3,90 zł.

Oczekiwany zasięg -

Kurs konsoliduje się w wąskiej strefie i przygotowuje się do trendu. Spadek poniżej 3,70 zamknie byka.

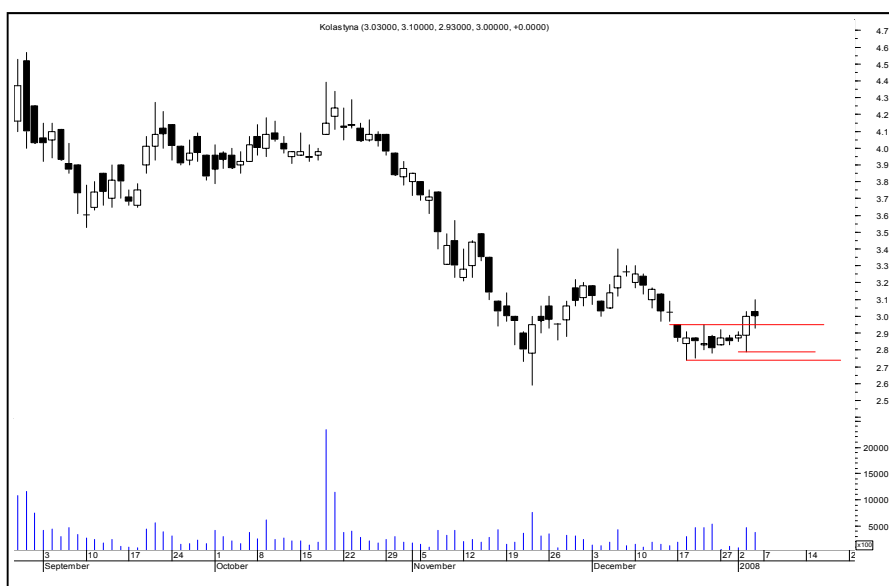


Monnari

Kurs - 32,50 zł.

Oczekiwany zasięg -

Konsolidacja przedświąteczna przyniosła nerwowe ale jednak wybicie w górę. Spadek poniżej 29,91 zł. zamknie byka.

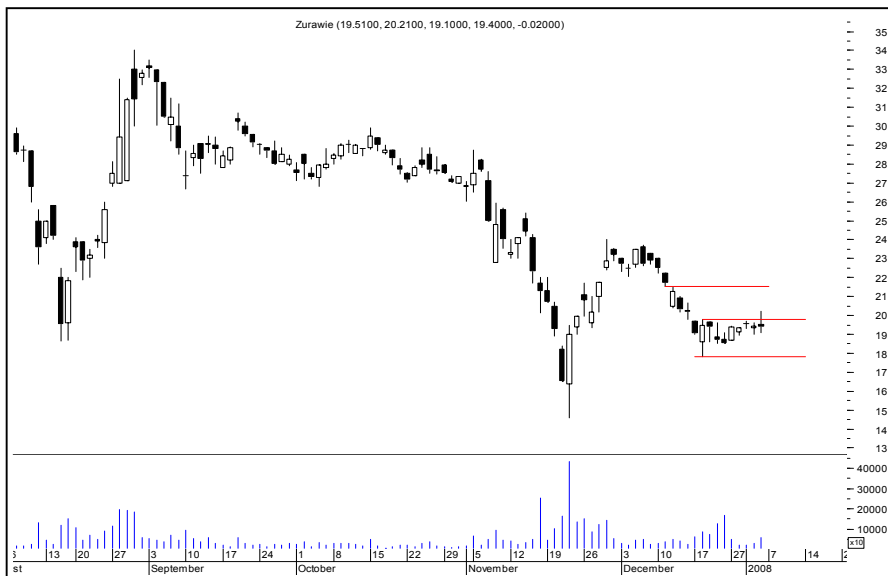


Kolastyňa

Kurs - 3,00 zł.

Oczekiwany zasięg -

Wybicie z krótkiej konsolidacji może zachęcać. Póki nie dojdzie do sforsowania 2,79 zł. dołem. Wtedy byk zostanie zneutralizowany.



Żurawie

Kurs - 19,40 zł.

Oczekiwany zasięg -

Podczas piątkowej sesji rynek wyłamał się w górę z konsolidacji pokonując 19,80 zł. w trakcie sesji. To może przynieść poprawę notowań, o ile nie dojdzie do ataku dołem na 17,80 zł. Wówczas zamkniemy byka.



Warimpex

Kurs - 24,95 zł.

Oczekiwany zasięg -

Okno hossy i obrona wsparcia 23,01 zł. z listopada to jedyne atuty, jakie można dostrzec na tym wykresie. Ruch poniżej 23,20 zamknie byka i uczyni ten wykres niezrozumiałym dla potencjalnego przyszłego zaangażowania.

ŚREDNIOTERMINOWY PORTFEL BYKÓW

Nazwa spółki	Data wydania	Cena wydania	Cena obecna	Zmiana kursu (%)	Warunki wyjścia	Poziom ind. WIG	Zmiana ind. WIG (%)
byki	10,35						
ABG	19.11.07	6,24	7,39	+18,43	< 6,90 eod	55518	-1,38
ALCHEMIA	03.12.07	10,18	10,39	+2,06	< 9,81 id	56680	-3,40
BUDIMEX	17.12.07	85,20	94,20	+10,56	< 92,00 eod	56871	-3,73

OPUŚCIŁY PORTFEL

Nazwa spółki	POWÓD OPUSZCZENIA
Mostal Wars	R.Z (+9,50%)
Stalprodukt	O.S (-6,51%)
Mostal Zabrze	N.S (-1,46%)
Zelmer	N.S (-1,87%)
eod	Na koniec dnia
id	W trakcie dnia
R.Z	Realizacja zysków
O.S	Ograniczenie strat
N.S	Niejasna sytuacja



Niedźwiedzie



GTC

Kurs - 42,20 zł.

Oczekiwany zasięg -

Atak do pierwszej średniej zakończył się odpadnięciem i grozi kontynuacją. Wzrost ponad 44,60 zamyka niedźwiedzia.



IDM SA

Kurs - 13,80 zł.

Oczekiwany zasięg -

Trend spadkowy i brak sygnałów odwrócenia. Ruch ponad 14,89 zł. zamknie niedźwiedzia.



Kruk

Kurs - 26,20 zł.

Oczekiwany zasięg -

Pokonanie wsparcia może być negatywnym sygnałem zapraszającym kurs do dalszej zniżki. Powrót ponad 28,35 zł. zamknie niedźwiedzia.

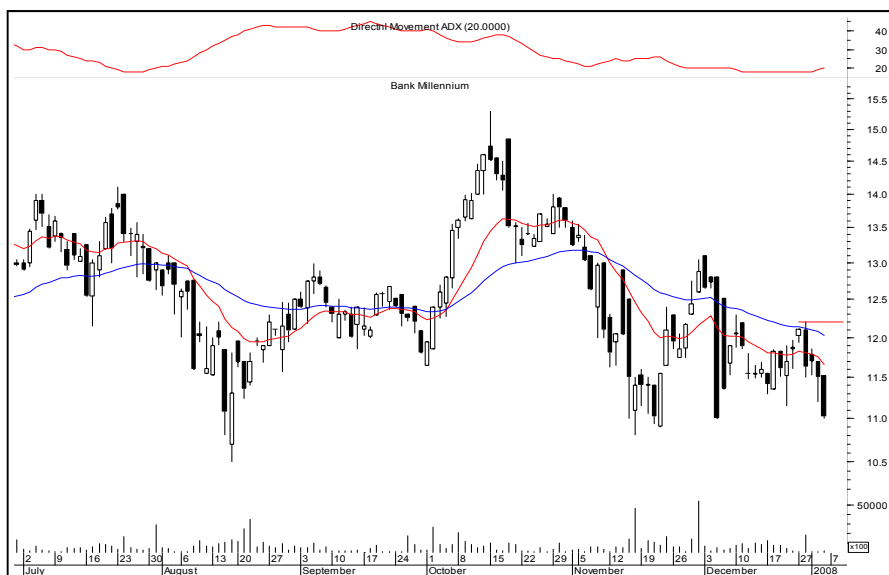


Lotos

Kurs - 44,00 zł.

Oczekiwany zasięg -

Zatrzymanie w połowie dużej czarnej świecy z 14 grudnia pokazuje jej silny póki co wpływ. Średnie 15 i 45 również oporują. Ruch ponad 45,50 zamknie niedźwiedzia.



Millennium

Kurs - 11,02 zł.

Oczekiwany zasięg -

Zniechęcająca konsolidacja może mieć swój finał już w najbliższym czasie. Zwycięsko z tej konfrontacji jednak mają większą szansę wyjść niedźwiedzie. Ruch ponad 12,20 zł. ustabilizuje zły wpływ podaży i zamknie niedźwiedzia.

ŚREDNIOTERMINOWY PORTFEL NIEDŹWIEDZI

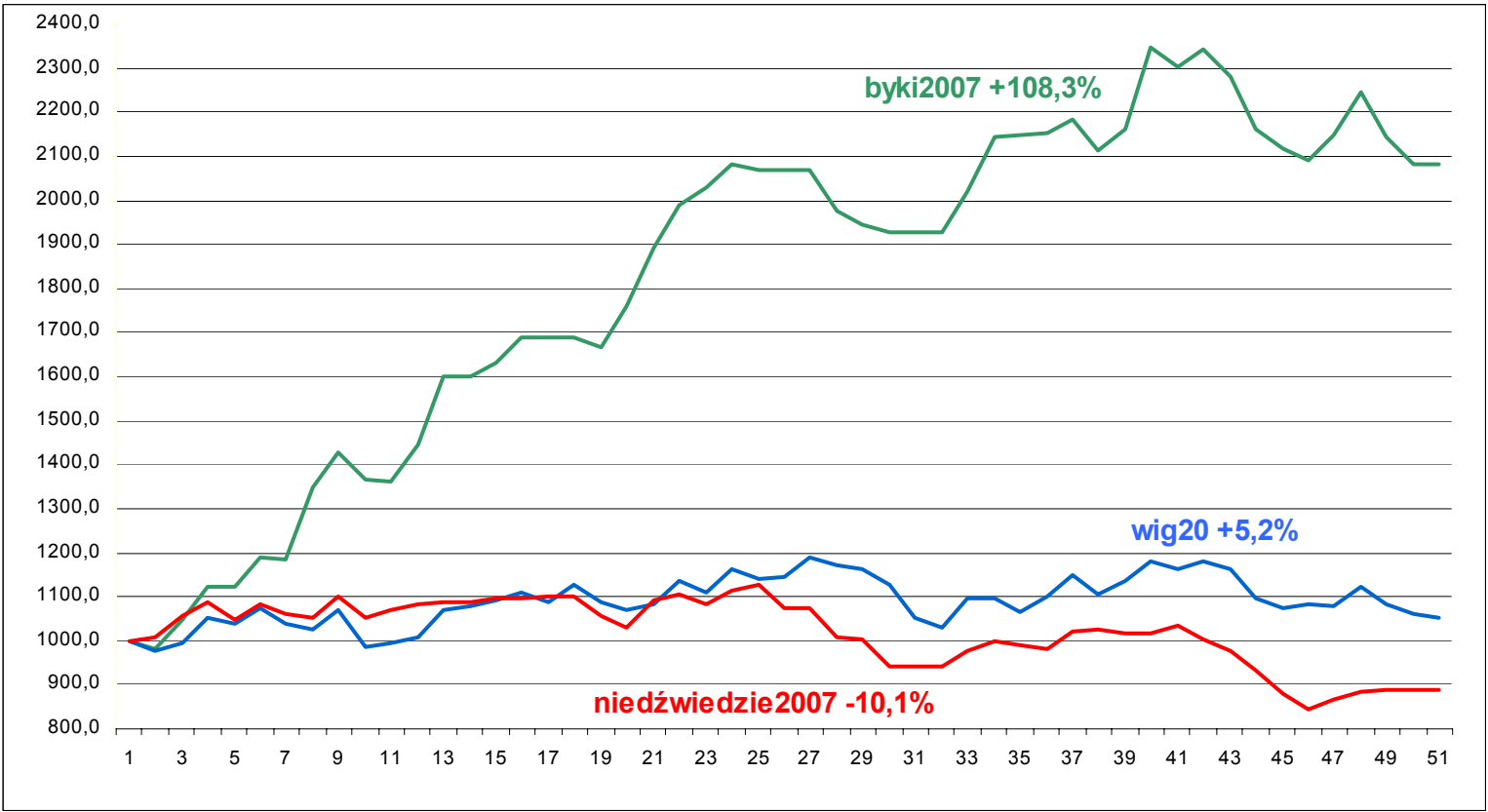
Nazwa spółki	Data wydania	Cena wydania	Cena obecna	Zmiana kursu (%)	Warunki wyjścia	Poziom ind. WIG	Zmiana ind. WIG (%)
niedźwiedzie	-13,49						
JUTRZENKA	19.11.07	180,00	145,80	-19,00	> 153,70 id	55518	-1,38
POLIMEX	3.12.07	9,09	8,10	-10,89	> 8,88 id	56680	-3,40
HANDLOWY	10.12.07	109,40	96,00	-12,25	> 104,50 id	58636	-6,63
CCC	10.12.07	52,00	46,20	-11,15	> 47,99 id	58636	-6,63
MCI	17.12.07	20,15	17,30	-14,14	> 19,11 id	56871	-3,73

OPUŚCIŁY PORTFEL

Nazwa spółki	POWÓD OPUSZCZENIA
Dom Devel	R.Z (+3,53%)
HTL-Strefa	R.Z (+13,92%)
Rafako	R.Z (+15,92%)
Echo	R.Z (+3,58%)
eod	Na koniec dnia
id	W trakcie dnia
R.Z	Realizacja zysków
O.S	Ograniczenie strat
N.S	Niejasna sytuacja



Podsumowanie indeksów Byki i Niedźwiedzie z 2007 roku na tle indeksu Wig20



Podsumowanie indeksów Byki i Niedźwiedzie z lat 2004-2007 roku na tle indeksu Wig20

