



Rynek akcji  
Numer 190 Aneks

# Byki i Niedźwiedzie

Analiza Techniczna



Rys. nr 1 WIG - wykres dzienny świecowy

## Byki

- 1- Agora
- 2- Cersanit
- 3- Boryszew
- 4- JW Construction
- 5- Energomontaż Pld

## Niedźwiedzie

- 1- GTC
- 2- Millennium
- 3- Echo
- 4- ING Bank Śląski
- 5- Drozapol

**Jacek Borawski**  
(48 22) 697 48 88  
Jacek.Borawski@dibre.com.pl  
[www.dibre.com.pl](http://www.dibre.com.pl)



# Byki



**Agora**

**Kurs - 33,96 zł.**

**Oczekiwany zasięg -**

Byki próbują powstać z kolan, (objęcie i trzech żołnierzy), a kolejne białe korpusy mogą sygnalizować umacnianie tego obozu. Po pokonaniu poziomu 32,32 zamknijemy byka.

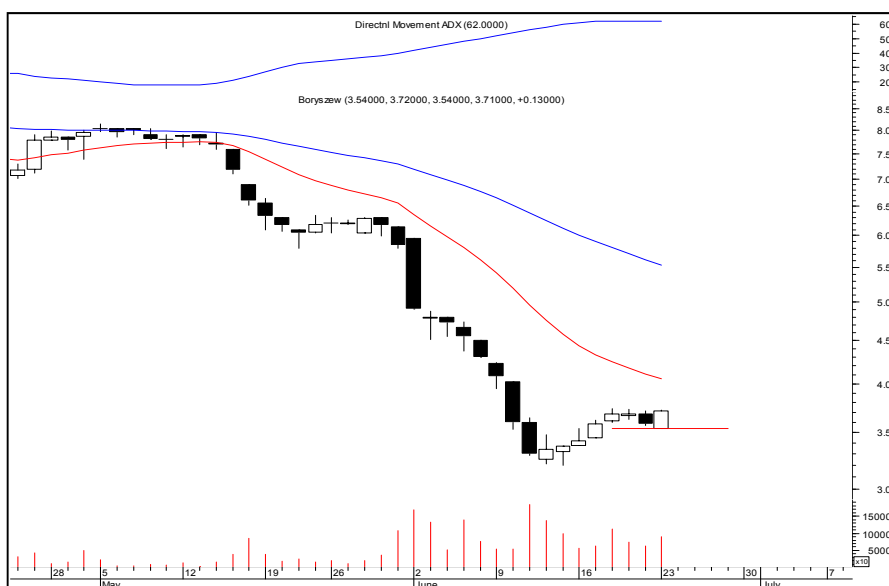


**Cersanit**

**Kurs - 20,91 zł.**

**Oczekiwany zasięg -**

Rynek zaczyna powoli emanować siłą i występuje tu dość duży wolumen. Byk do czasu pokonania dołem 19,89 zł.



**Boryszew**

**Kurs - 3,71 zł.**

**Oczekiwany zasięg -**

MACD zachęcił, trend jest tak mocno spadkowy (adx) a na wykresie „objęcie hossy”. Pokonanie Wsparcie 3,54 zł. zamknijemy byka.



# Niedźwiedzie



**GTC**

**Kurs - 35,50 zł.**

**Oczekiwany zasięg -**

Objęcie bessy w ruchu spadkowym i to potwierdzone z pewnością nie jest sygnałem do otwarcia pozycji, chyba, że szukamy dołka. Niedźwiedź do czasu naruszenia 34,85 zł. w górę.



**Millennium**

**Kurs - 6,85 zł.**

**Oczekiwany zasięg -**

Wygląda na to, że ostatni ruch w górę był tylko korektą. Jeśli dojdzie do pokonania 7,31 zł. w górę wtedy zamkniemy niedźwiedzia.



**Echo**

**Kurs - 4,56 zł.**

**Oczekiwany zasięg -**

Trend spadkowy, przebite wsparcie styczniowe 5,33 zł. i duży czarny korpus jako marubozu oraz okno bessy i „objęcie bessy”. Jest tak źle, że z tego nawet może pójść odbicie. Po naruszeniu 4,78 zł. zamkniemy niedźwiedzia.

