



ANALIZA TECHNICZNA

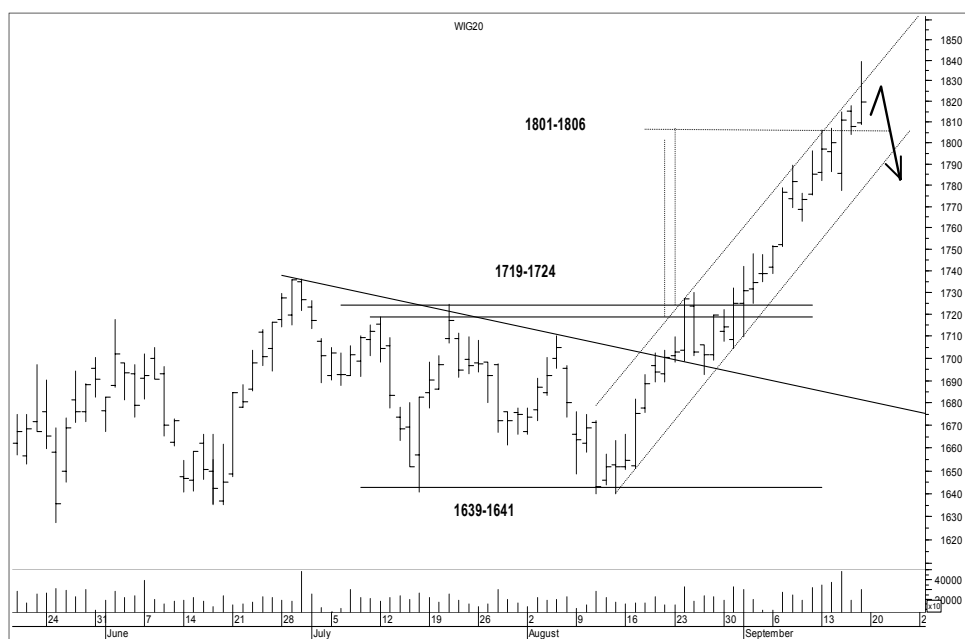
Byki i niedźwiedzie

www.brebrokers.com.pl

Warszawa, 20.09.2004

RYNEK AKCJI

Numer 1



Rys. nr 1 WIG20 - wykres dzienny słupkowy

W dniu dzisiejszym chcielibyśmy zainaugurować cotygodniowy biuletyn poświęcony rynkowi akcji widzianemu przez pryzmat analizy technicznej. Będziemy przedstawiać w nim koncepcje na najbliższy tydzień indeksu WIG-20 oraz umieścimy w nim spółki, na które naszym zdaniem warto zwrócić uwagę w swym pozytywnym, jak też negatywnym znaczeniu.

Nieudana próba wybicia z kanału wzrostowego górą na sesji piątkowej sygnalizuje, że WIG-20 w przeciwieństwie do indeksu szerokiego WIG nie dojrzał jeszcze do ataku na kwietniowe maksima. Na dodatek sesja piątkowa przyniosła formację Spadającej Gwiazdy. Rynek z nawiązką wykonał zasięg ruchu w górę z formacji podwójnego dna 1801-1806 pkt. Liczna część wskaźników krótkoterminowych nie potwierdziła swym ruchem nowego lokalnego maksimum. Nowy tydzień powinien przynieść częściową korektę pięciodobowej zwyżki. O niebezpieczeństwach związanych z nieoczekiwanym aczkolwiek dynamicznym ruchem spadkowym informują inne ekstremalnie wykupione wskaźniki: ADX(14), Stochastic (14,3,3), a zwłaszcza Money Flow Indeks(14) nie notowany na obecnym pułapie od okolic szczytu letniej ubiegłorocznej hiperboli. O ile przebicie w najbliższym okresie kwietniowych ekstremów nabiera realnych podstaw, o tyle najbliższy tydzień powinien jednak schłodzić rozgrzane do czerwoności oscylatory dzienne a także kursy.

DI BRE Banku S.A. nie ponosi odpowiedzialności za decyzje inwestycyjne podjęte na podstawie niniejszego opracowania, ani za szkody poniesione w wyniku decyzji inwestycyjnych podjętych na podstawie niniejszego opracowania, które nie jest rekomendacją w rozumieniu Rozporządzenia Rady Ministrów z dnia 21 kwietnia 2004 r. w sprawie informacji stanowiących rekomendacje dotyczące instrumentów finansowych lub ich emitentów.

Dane podstawowe

	Pkt.	Zmiana %	
		Tyg.	Od 1.1.04
Indeksy szerokie			
WIG	25312,54	+1,50	+21,58
WIG20	1819,07	+1,90	+15,57
MIDWiG	1774,71	+0,04	+39,81
TechWig	651,85	-0,76	+13,99
Indeksy sektorowe			
WigBan.	31500,75	+1,56	+20,13
WigTel.	8095,07	+2,43	+4,89
WigSpo.	23712,05	-0,81	+24,80
WigBud.	21646,05	+5,64	+45,79
WigInf.	13842,50	-2,27	+2,95

Byki

- 1 - Polifarb
- 2 - Efekt
- 3 - Mostostal Warszawa
- 4 - Optimus
- 5 -

Niedźwiedzie

- 1 - TIM
- 2 - PKN Orlen
- 3 - KGHM
- 4 - Dębica
- 5

Opracowanie

Jacek Borawski
tel (22) 697 48 88 fax (22) 697 47 43
jacek.borawski@breinwest.com.pl

Dom Inwestycyjny BRE Banku S.A.
ul. Wspólna 47/49
00-490 Warszawa, skr. poczt. 21

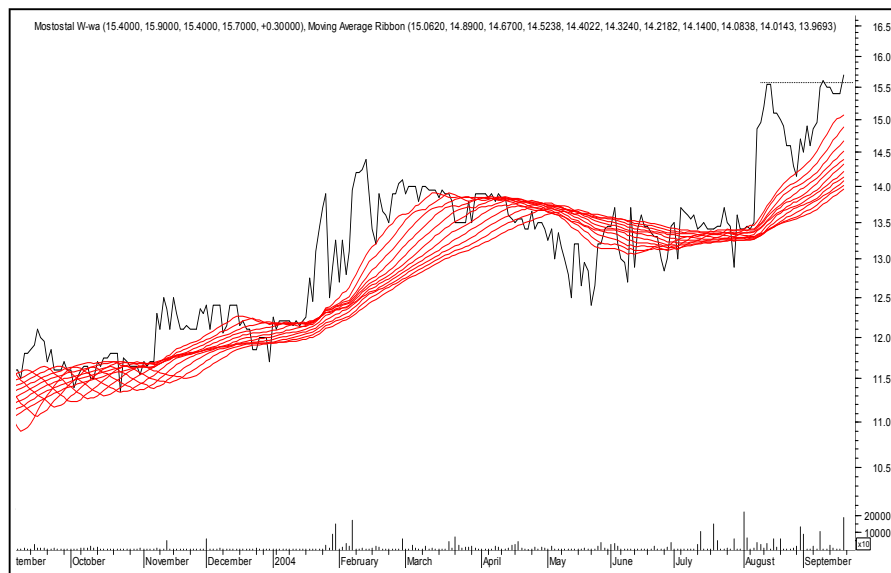
www.brebrokers.com.pl



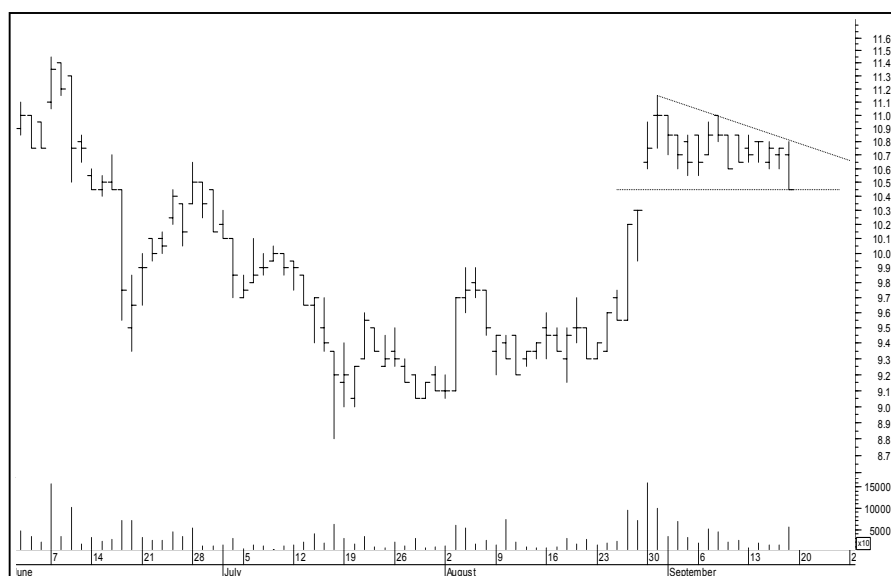
Byki

**Polifarb****Kurs - 9,45 zł.****Oczekiwany zasięg -**

Objęcie hossy na zniesieniu fibonacciego 61,8% fali wzrostowej z okresu listopad 2003 - kwiecień 2004 powinno zakończyć korektę tego ruchu i przynieść odreagowanie. Z obroną po spadku poniżej 8,90 zł. na koniec dnia.

**Mostostal War****Kurs - 15,70 zł.****Oczekiwany zasięg - 17,20 zł.**

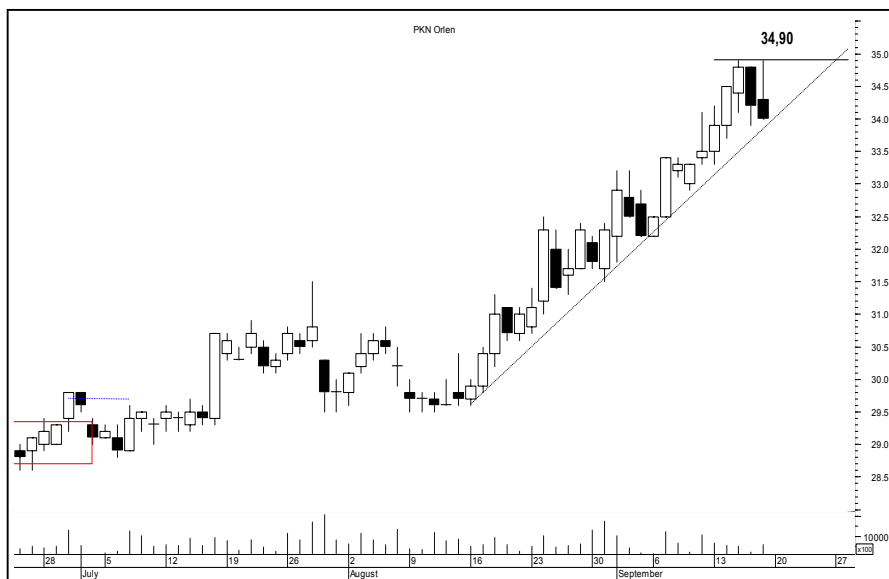
Kurs przebił krótkoterminowy opór w strefie 15,55 - 15,60 zł na zwiększonym wolumenie w piątek sygnalizując gotowość do ruchu na nowe tegoroczne maksima.

**Optimus****Kurs - 10,45 zł.****Oczekiwany zasięg -**

Zejście do połowy okna utworzonego 30 sierpnia tego roku stwarza okazję do zajęcia pozycji na walorach spółki na formację „Dead-Cat Bounce”. Z ustawioną obroną po spadku poniżej 9,90 zł. na koniec dnia.



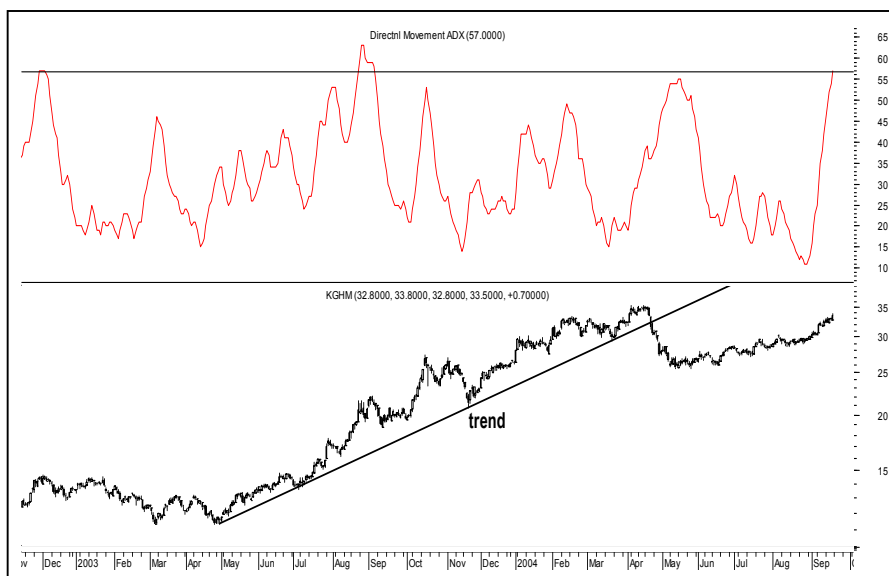
Niedźwiedzie

**PKN Orlen****Kurs - 34,00 zł.****Oczekiwany zasięg -**

Ostatnie sesje pokazują że byki nie posiadają już tej lekkości jaką emanowały podczas poprzednich sesji. MFI(9)-90 pkt. to oznaka rychłego zatrzymania ruchu wzrostowego i zaproszenie do deprecjacji kursu. Każdy jego spadek poniżej minimów czwartkowo-piątkowych spowoduje naruszenie i tak wysokiej linii trendu. ADX(14) dzienny podkreśla wyjątkową dojrzałość krótkoterminowego wzrostowego i każe poważnie myśleć o schłodzeniu kursu

**TIM****Kurs - 4,35 zł.****Oczekiwany zasięg -**

W ciągu dwóch ostatnich sesji doszło do utworzenia formacji „Reversal Day”. Podobny układ na przełomie lipca i sierpnia przyniósł kilkudniowe pogorszenie koniunktury na tym rynku. Tym razem jednak na spadkowej sesji w piątek obrót był większy niż dzień wcześniej. Monstrualnie wykupione oscylatory zwiększają ryzyko pogłębienia się piątkowego ruchu w bieżącym tygodniu.

**KGHM****Kurs - 33,50 zł.****Oczekiwany zasięg -**

Po serii kolejnych spektakularnych wzrostów kurs KGHM dotarł w pobliże swojego kwietniowego maksimum. Jego atak może być jednak utrudniony z uwagi na bardzo wysoki poziom adx(9) - ponad 55 pkt. , który raczej skłania do refleksji na temat nieuchronności korekty.

