



ANALIZA TECHNICZNA

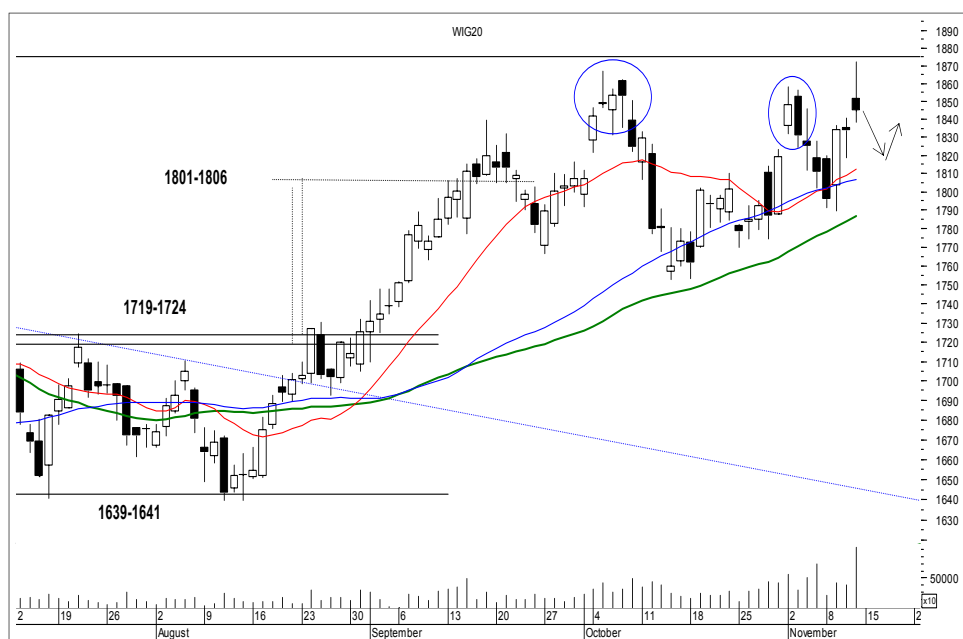
Byki i niedźwiedzie

www.brebrokers.com.pl

Warszawa, 15.11.2004

RYNEK AKCJI

Numer 9



Rys. nr 1 WIG20 - wykres dzienny słupkowy

Niby piękny byczy tydzień. Przebite zostało maksimum wrześniowe intra-day, tylko 3 punkty do kwietniowego ekstremum i nowe maksimum piątkowe zamykające tydzień nie mogą jednak przesłonić obaw jakie rysują się na najbliższe sesje. Na wykresie świecowym można dostrzec coś na kształt formacji „spadającej Gwiazdy” z wprost monstrualną wartością obrotów. Układ ten informuje jak piekielnie silny jest opór okolic 1870 pkt. Na wykresie tygodniowym powstał typowy insidebar z nowym tegorocznym szczytem na zamknięcie tygodnie. To istotna informacja dla lekko wystraszonych byków, którzy mogą domniemywać spadków indeksu w tym tygodniu obstawiając spadkowe 2B. Jednakże przebite 1872 pkt. Intra-day powinny być przestrożą dla tych, którzy optują obecnie za zakończeniem średnioterminowego ruchu wzrostowego. Nie wykluczam więc, że w trakcie najbliższych dwóch tygodni obie strony będą miały prawo czuć się usatysfakcjonowane. Warto dodać że tak duże obroty na indeksie ostatnio miały miejsce w II części internetowej hossy czyli blisko 4 lata temu. Średnioterminowe byki w dalszym ciągu mają prawo czuć się jeszcze bezpiecznie.

Dane podstawowe

	Pkt.	Zmiana %	
		Tydz.	Od 1.1.04
Indeksy szerokie			
WIG	25623.95	+1.17	+23.07
WIG20	1844.33	+1.86	+17.17
MIDWiG	1712.71	+0.19	+34.93
TechWig	619.77	+1.86	+8.38
Indeksy sektorowe			
WigBan.	32583.33	+0.15	+24.26
WigBud.	20375.24	- 3.24	+37.23
WigInf.	11944.99	+1.20	-11.16
WigSpo.	23642.56	- 0.52	+24.43
WigTel.	9164.25	+4.44	+18.73

Byki

- 1 - Jelfa
- 2 - Żywiec
- 3 - Odlewnie
- 4 - Impel
- 5 - JC Auto

Niedźwiedzie

- 1 - BPH
- 2 - Softbank
- 3 - Netia
- 4 - Eldorado
- 5 - Paged

Opracowanie

Jacek Borawski
tel (22) 697 48 88 fax (22) 697 47 43
jacek.borawski@breinwest.com.pl

Dom Inwestycyjny BRE Banku S.A.
ul. Wspólna 47/49
00-490 Warszawa, skr. poczt. 21

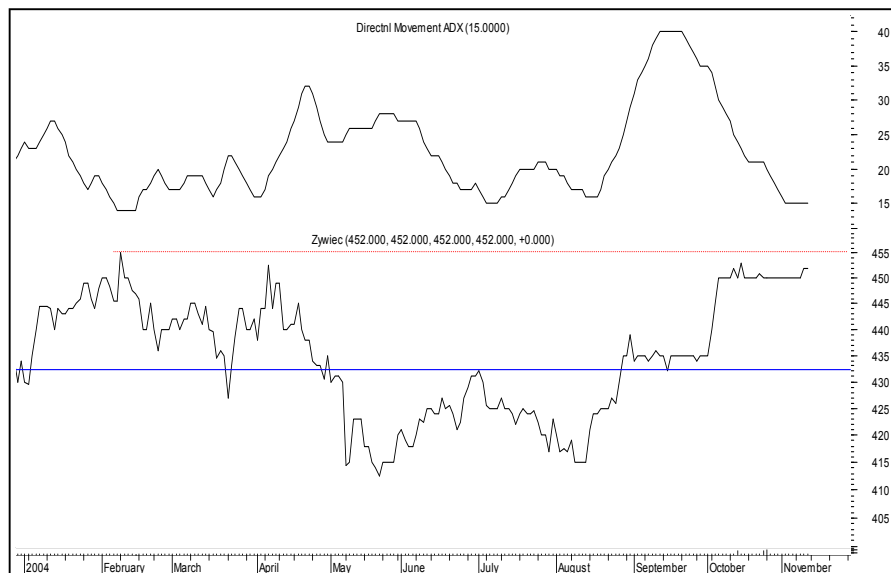
www.brebrokers.com.pl



Byki

**Jelfa****Kurs - 51,00 zł.****Oczekiwany zasięg -**

Byki w trakcie ostatnich tygodni zostały mocno przetrzebione. Tym razem kurs dotarł w pobliże 4-letniego wsparcia. Wszystko to odbywa się na pozytywnych dywergencjach wskaźników, a trendowego charakteru ostatniej sekwencji spadkowej nie potwierdza adx(14). Obrona w trendzie spadkowym bezwzględna po przebicium 48,50 zł na koniec dnia.

**Żywiec****Kurs - 452,0 zł.****Oczekiwany zasięg -**

Tylko 3 zł. od historycznego maksimum i niski poziom wskaźnika adx(14) to sugestia, że byki podejmą próbę ataku powyżej 455 zł. Obrona po przebicium 432 zł. na koniec dnia.

**Odlewnie****Kurs - 4,23 zł.****Oczekiwany zasięg -**

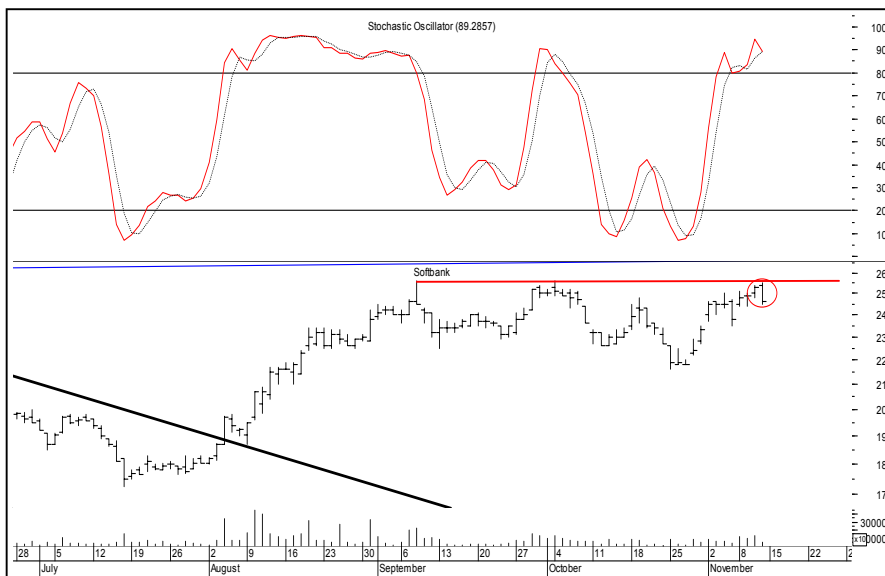
Kurs znajduje się w dość ważnym miejscu - na 2-letniej linii trendu wzrostowego oraz na dolnym ograniczeniu trójkąta. Zazwyczaj jest to sygnał do gry w górę z obroną po przebicium poprzedniego dołka (4,01 zł. na koniec dnia). Byki powinny odetchnąć z ulgą dopiero po przebicium w górę strefy 4,45 - 4,48 zł.



Niedźwiedzie

**BPH****Kurs - 455,5 zł.****Oczekiwany zasięg -**

Formacja „Pipe tops” po sesji 3 listopada ma prawo zatrzymać byki na trochę dłużej. Na ostatnich sesjach uformował się insidebar. Przebicie 444,50 zł w dół powinno być dodatkową wskazówką dla triumfujących niedźwiedzi.

**Softbank****Kurs - 24,60 zł.****Oczekiwany zasięg -**

niebezpieczna Formacja „Key Reversal Day” w pobliżu oporu 25,50-25,60 zł. oznacza, że dopóki nie zostanie ten poziom przebity na koniec dnia, byki mają prawo obawiać się dryfowania ku dołowi. Oscylatory biorąc pod uwagę krótkoterminowy trend boczny dość pokaźnie wykupione.

**Netia****Kurs - 4,14 zł.****Oczekiwany zasięg -**

Tych świec z ostatnich dwóch sesji nie można się nie obawiać. Niestety nie znamionują one dla byków nic dobrego. W tym wypadku do czasu pokonania 4,25 zł. na koniec dnia lub 4,33 zł. (intra-day) należałoby tutaj pozostać poza rynkiem.

**Podsumowanie portfela Byków i Niedźwiedzi z ubiegłego tygodnia**

byki

	kurs	kurs ob.	różnica	r.%
CNG	7.65	7.60	-0.05	-0.65
EFK	12.30	12.55	0.25	2.03
KSW	35.00	34.80	-0.20	-0.57
PKM	132.50	128.50	-4.00	-3.02
			srednio	-0.55

niedźwiedzie

	kurs	kurs ob.	różnica	r.%
HGA	2.77	2.58	-0.19	-6.86
KBL	39.40	36.70	-2.70	-6.85
RMK	11.00	10.35	-0.65	-5.91
SMM	29.50	29.00	-0.50	-1.69
			srednio	-5.33

indeksy

wig	25327.69	25623.95	296.26	1.17
wig20	1810.68	1844.33	33.65	1.86
techwig	608.48	619.77	11.29	1.86
midwig	1709.44	1712.71	3.27	0.19

Portfel byków opuścili :

Portfel niedźwiedzi opuścili :