



# ANALIZA TECHNICZNA

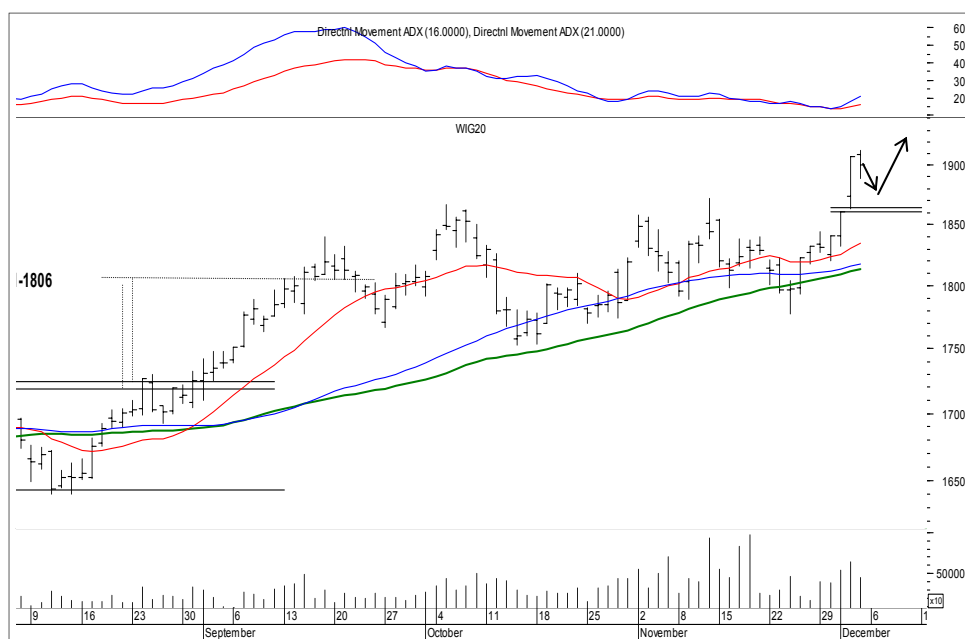
## Byki i niedźwiedzie

www.brebrokers.com.pl

Warszawa, 6.12.2004

## RYNEK AKCJI

Numer 12



Rys. nr 1 WIG20 - wykres dzienny słupkowy

### ...Nieznane rejony...

Indeks WIG-20 znalazł się na nowych tegorocznych ekstremach. Ostatnio był tu we wrześniu 2000 r. Można by było zatem założyć, iż potencjalne opory, które się tu znajdują nie mają większego znaczenia dla długo- i zwłaszcza średnioterminowego trendu wzrostowego. Wskaźniki trendowi AdX(9) i Adx(14) we środę i czwartek uniosły się ku górze uprawdopodobniając wejście w ruch trendowy. Byków będzie bronić okno utworzone na sesji czwartkowej - stosunkowo niewielkie, ale dość ważne 1861 - 1863 pkt. Zamknięcie go powinno być uznane za sygnał pułapki. W tym układzie niedźwiedzi powinien zadowolić ruch powrotny w rejon 1875 pkt. Sygnałem zwrotu na rynku dopiero przejście w dół apelu utworzonego w konsolidacji (po cenach zamknięć) symetrycznego trójkąta czyli zbieżność w dół 1830 pkt na koniec dnia. Średnioterminowe byki cały czas mają prawo czuć się bezpiecznie. Dopiero zbieżność 1791 pkt. na koniec dnia rozstrzygnie średnioterminowe zapędy obu stron na korzyść niedźwiedzi. Minimalny zasięg ruchu w górę wynikający z wybiecia z w/w trójkąta szacuję na 1836 pkt. 61,80% znieśienia Fibonacciego bessy internetowej to poziom 1912 !!!!

### Dane podstawowe

	Pkt.	Zmiana %	
		Tydz.	Od 1.1.04
<b>Indeksy szerokie</b>			
WIG	26040.17	+3.05	+25.07
WIG20	1900.10	+3.71	+20.71
MIDWiG	1710.06	+1.93	+34.72
TechWig	627.00	+2.18	+9.64
<b>Indeksy sektorowe</b>			
WigBan.	33344.03	+3.04	+28.33
WigBud.	19942.70	+0.48	+34.77
WigInf.	11835.99	+2.24	-11.81
WigSpo.	23523.03	+2.47	+23.81
WigTel.	9235.48	+2.07	+19.97

### Byki

- 1 - Szeptel
- 2 - Sterprojekt
- 3 - Plastbox
- 4 - Hoop
- 5 -

### Niedźwiedzie

- 1 - Boryszew
- 2 - Duda
- 3 - Cersanit
- 4 - Relpol
- 5 -

### Opracowanie

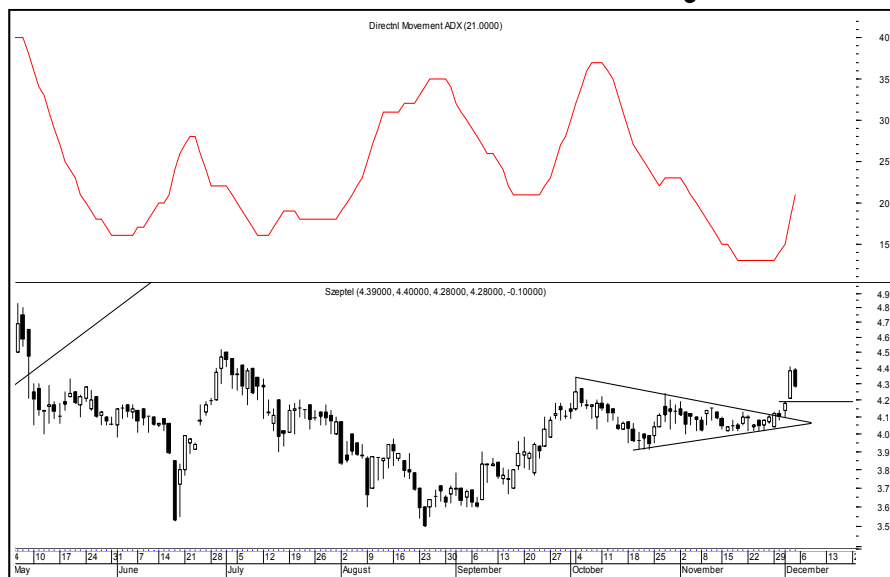
Jacek Borawski  
tel (22) 697 48 88 fax (22) 697 47 43  
[jacek.borawski@breinwest.com.pl](mailto:jacek.borawski@breinwest.com.pl)

Dom Inwestycyjny BRE Banku S.A.  
ul. Wspólna 47/49  
00-490 Warszawa, skr. poczt. 21

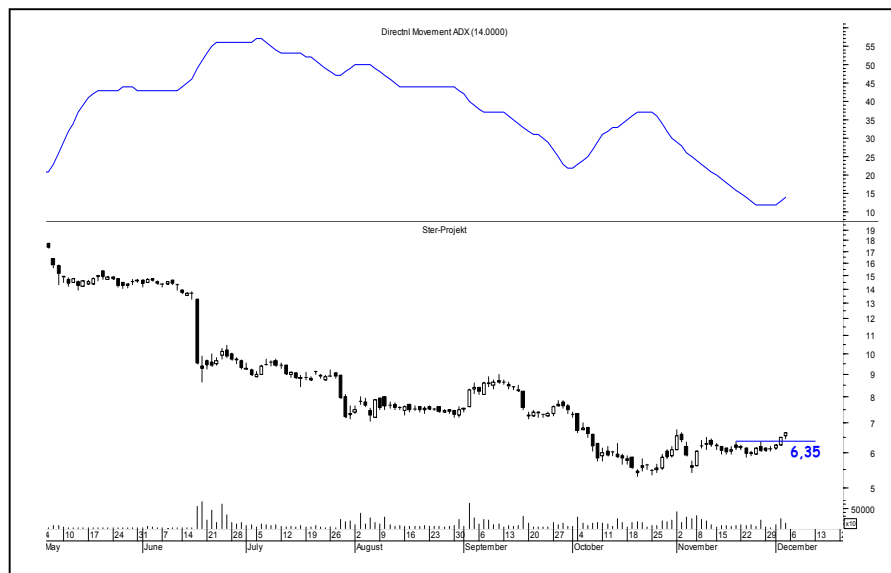
[www.brebrokers.com.pl](http://www.brebrokers.com.pl)



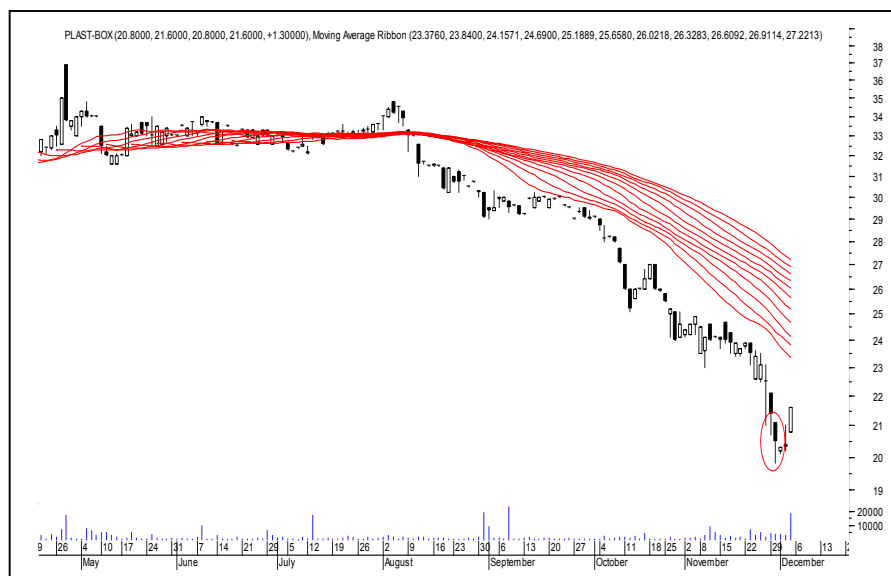
# Byki

**Szeptel****Kurs - 4,28 zł.****Oczekiwany zasięg -**

Wprawdzie formacja „zasłony Ciemnej Chmury” trochę powinna odstraszać potencjalnego byka, powinno ich chronić czwartkowe okna. Obrona po przebiciu 4,19 zł. na koniec dnia. Układ tygodniowy przynosi pozytywną formację przeczekania.

**Sterprojekt****Kurs - 6,65 zł.****Oczekiwany zasięg -**

Adx(14) po raz pierwszy od dawna wzrósł w trakcie ruchu wzrostowego. Byki w końcu pragną wyrwać się ze średnioterminowego marazmu. Warunkiem jednak powodzenia akcji jest nie przebijanie na koniec dnia ważnego wsparcia 6,35 zł.

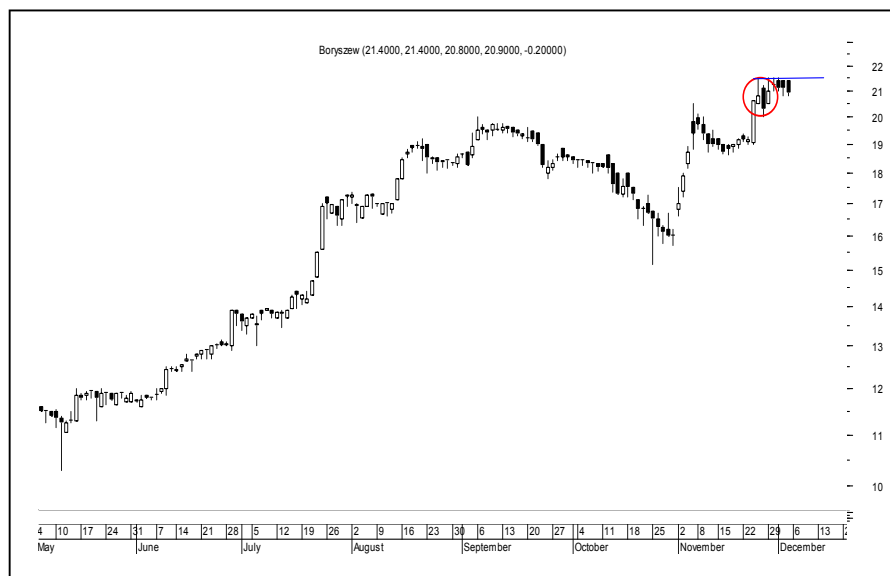
**Plastbox****Kurs - 21,60 zł.****Oczekiwany zasięg -**

Potwierdzona formacja młota na sesji piątkowej i ładnym wolumenem sygnalizuje kontynuację wzrostów. Uwaga !!! Zajmujemy pozycję wbrew silnemu trendowi spadkowemu. Na tygodniowym wykresie pojawił się także młot.

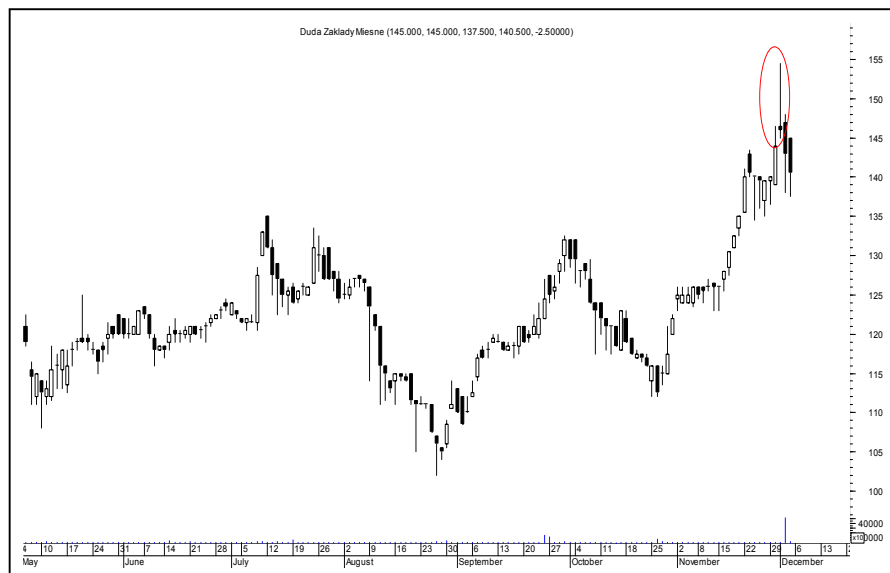




## Niedźwiedzie

**Boryszew****Kurs - 20,90 zł.****Oczekiwany zasięg -**

Objęcie bessy i Harami nie pozwalają na razie myśleć kategoriami ruchu wzrostowego. Sygnał zostanie zanegowany po przebiciu 21,50 zł. na zamknięcie dnia.

**Duda****Kurs - 140,5 zł.****Oczekiwany zasięg -**

Wysoki górny cień środowy na wysokim wolumenie potwierdzony następnymi spadkowymi sesjami nie pozwala jak na razie z uwagi na bezpieczeństwo kapitału myśleć intensywnie o kontynuacji ruchu w górę. Na wykresie tygodniowym pojawiła się ostrzegająca formacja „weekly reversal tops”

**Cersanit****Kurs - 112,5 zł.****Oczekiwany zasięg -**

ADX(14) od kilku miesięcy kompletnie ignoruje sygnały rynku wzrostowego. Ten sam adx w wersji tygodniowej osuwa się z wysokiego pułapu 65 pkt. (już 45 pkt.) sygnalizując cały czas wejście w średnioterminowy ruch korekcyjny.



**Podsumowanie portfela Byków i Niedźwiedzi z ubiegłego tygodnia**

## byki

	kurs	kurs ob.	różnica	r.%
AGO	51.10	52.00	0.90	1.76
CPL	103.50	106.50	3.00	2.90
MSX	1.38	1.41	0.03	2.17
NET	4.44	4.38	-0.06	-1.35
TEX	21.30	24.60	3.30	15.49
			srednio	4.20

## niedźwiedzie

	kurs	kurs ob.	różnica	r.%
GRB	24.70	29.50	4.80	19.43
MCF	21.50	22.00	0.50	2.33
PKN	36.70	39.60	2.90	7.90
STP	77.00	79.60	2.60	3.38
VST	34.50	35.30	0.80	2.32
			srednio	7.07

## indeksy

wig	25268.42	26040.17	771.75	3.05
wig20	1832.16	1900.10	67.94	3.71
techwig	613.62	627.00	13.38	2.18
midwig	1677.67	1710.06	32.39	1.93

Portfel byków opuściły :

Portfel niedźwiedzi opuściły : Garbarnia, PKN Orlen