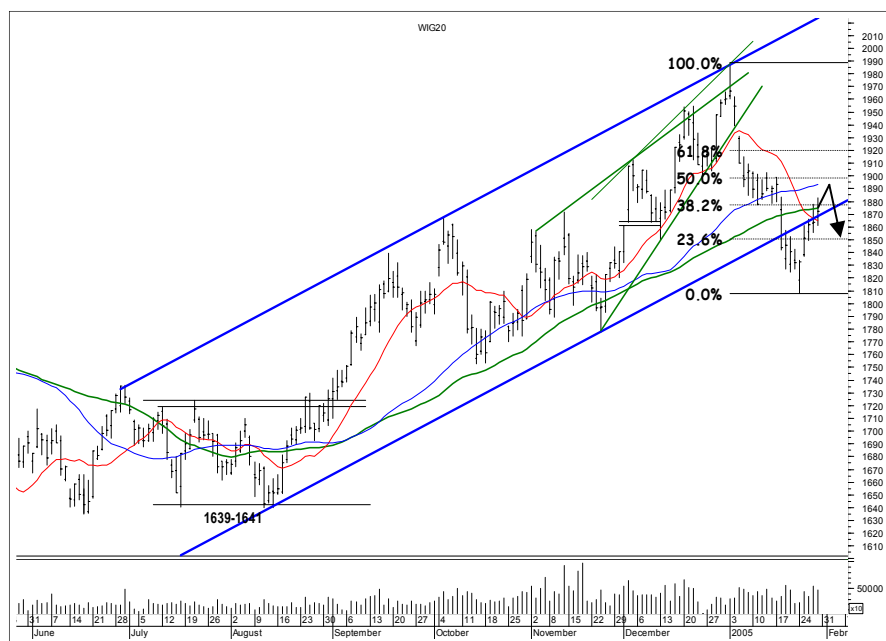



 Rynek akcji
 Numer 20

Byki i Niedźwiedzie

Analiza Techniczna



Rys. nr 1 WIG20 - wykres dzienny słupkowy

...Między młotem a kowadłem...

Po raz kolejny powtarza się sytuacja że jedna sesja w tygodniu decyduje o kształcie następnych. Tak też się stało w ubiegłym tygodniu. Rynek w poniedziałek wybił się z insidebara dołem by na koniec dnia powrócić powyżej zamknięcia z poprzedniego dnia. W ten sposób doszło do ukształtowania klasycznej formacji odwracającej „Reversal Day” i do końca tygodnia byki tę przewagę na rynku już utrzymały. Pod jego koniec doszło do naruszenie dolnego ograniczenia pół rocznego kanału spadkowego, by w piątek na zamknięcie dnia znaleźć się nieznacznie powyżej tego poziomu (1869). Stąd nadchodzący tydzień będzie tym razem szczególnie wielką niewiadomą. Czy ruch którego byliśmy świadkami należy kwalifikować w ramach ruchu powrotnego, a może stanie się to załazkiem nowej fali wzrostowej? Tym bardziej że byki w ramach ruchu wzrostowego z ubiegłego tygodnia dotarły do minimalnego zniesienia (38,2%) Fibonacciego tegorocznej fali spadkowej. Zatem aby mieć względne przekonanie o zamiarach obu stron na najbliższe tygodnie tym razem najbezpieczniej byłoby tydzień najbliższy odczekać, z racji tego że szanse obu stron na następny ruch dość wyraźnie wyrównały się. Zgodnie z prognozą z ubiegłego miesiąca styczeń miał należeć do niedźwiedzi i należał. Na wykresie miesięcznym (bez względu na notowania poniedziałkowe) otrzymamy po kilku miesiącach wzrostów układ outsidebarowy, który na następne miesiące staje się raczej niedźwiedzim sygnalizatorem, a zatem zajęcie pozycji byczyc na rynku będziemy musieli traktować ze szczególną należyta ostrożnością i respektem. Średnie 15 i 45 dały pierwszy od wielu tygodni sygnał ostrzegawczy przecinając się na sprzedaż. Byki w tym tygodniu będą próbować dostać się poza poziom 1903, który umożliwiłby im kontynuację ruchu wzrostowego w pobliżu 1920 pkt. Tam znajduje się zniesienie Fibonacciego 61,8% całego tegoroczego ruchu spadkowego.

Dane podstawowe

		Zmiana %	
		Pkt.	Tydz. Od 1.1.04
Indeksy szerokie			
WIG	25792.27	+2.32	-3.17
WIG20	1872.20	+2.19	-4.51
MIDWiG	1690.61	+2.18	-2.28
TechWig	638.79	+2.85	-4.12
Indeksy sektorowe			
WigBan.	33896.58	+1.32	-4.39
WigBud.	18791.63	+2.25	-1.17
WigInf.	12297.00	+0.72	-5.38
WigMed.	26843.03	+2.83	+0.78
WigSpo.	24235.52	+4.21	+1.99
WigTel.	9984.09	+5.15	-2.53

Byki

- 1 - Prokom
- 2 - Invar Biurosystem
- 3 - Kogeneracja
- 4 - Wilbo
- 5 - Energomontaż Północ

Niedźwiedzie

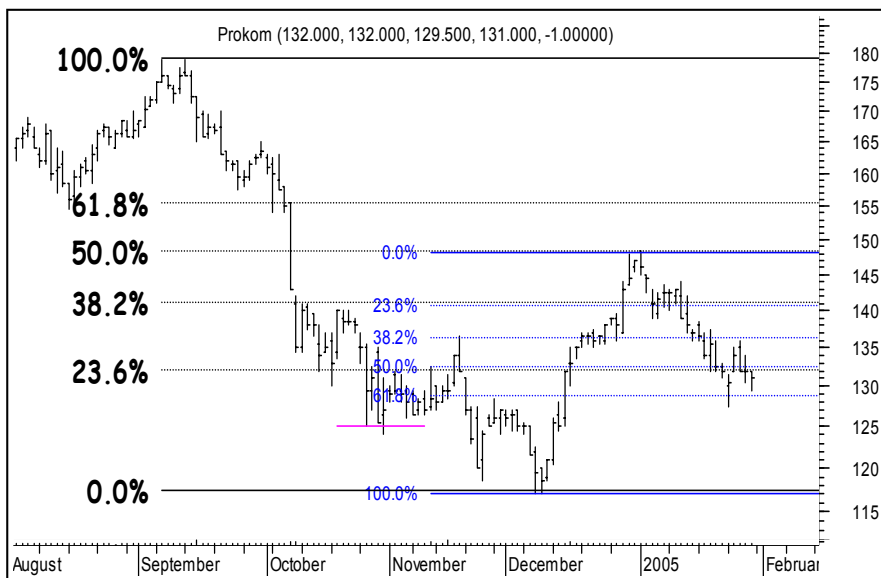
- 1 - Wawel
- 2 - Pollena-Ewa
- 3 - PKO BP
- 4 - Amica
- 5 - Telmax

Jacek Borawski

(48 22) 697 48 88

Jacek.Borawski@breinwest.com.pl
www.brebrokers.com.pl

Byki



Prokom

Kurs - 131,0 zł.

Oczekiwany zasięg -

W ubiegłym tygodniu kurs zatrzymał się w pobliżu zniesienia 61,80 % Fibonacciego ostatniej falki wzrostowej. Istnieje więc szansa na obronę minimum z ubiegłego tygodnia tzn poziomu 127,50 zł. Gdyby jednak kurs spadł poniżej tego pułapu (zwłaszcza na koniec dnia) zwiększy się prawdopodobieństwo powrotu na grudniowe minimum.

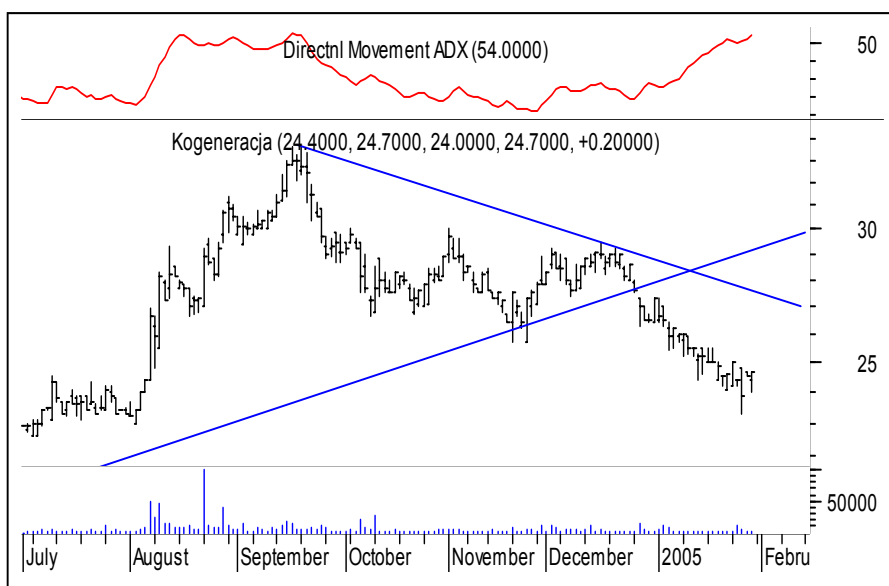


Invar BiuroSys.

Kurs - 1,08 zł.

Oczekiwany zasięg -

Dość duży wolumen na wzrostowej sesji piątkowej połączony z obroną po przebicium 1,03 na koniec dnia lub 1,02 intraday stwarza okazję do spekulacyjnego zagrania PRZECIWKO rocznemu trendowi spadkowemu.



Kogeneracja

Kurs - 24,70 zł.

Oczekiwany zasięg -

Odchodzący paraboliczny układ spadków kursu może oznaczać dalszą słabość tego rynku. W tym czasie oczywiście dochodzi do uformowania pozytywnych dywergencji na wielu oscylatorach, co w połączeniu ze zbyt silnie rozwiniętym wskaźnikiem adx(9) – 54 pkt. Paradoksalnie może przynieść w tym tygodniu krótkoterminową poprawę zdezorientowanym bykom. Obrona po przebicium 23,90 zł na koniec dnia wydaje się więc sprawą nieodzowną. Wszak gramy wbrew silnemu trendowi.

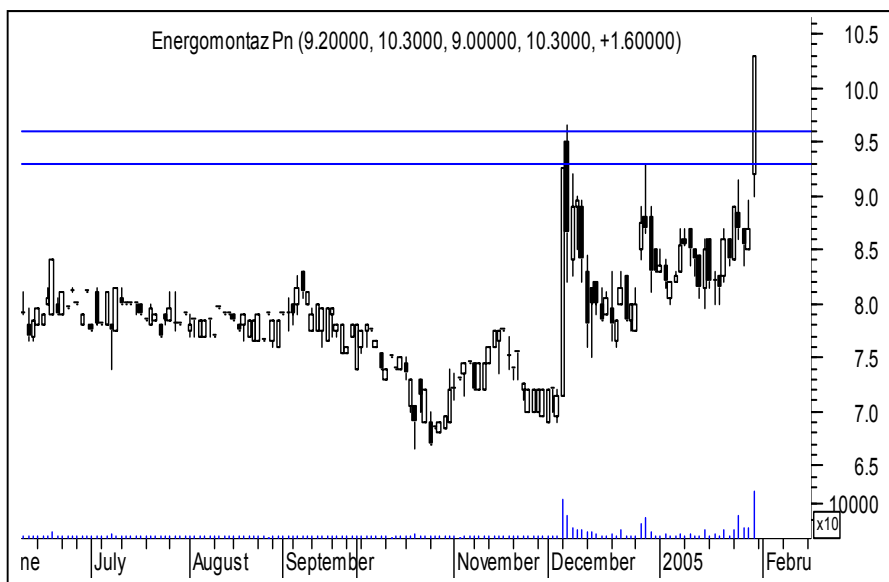


Wilbo

Kurs - 2,69 zł.

Oczekiwany zasięg -

Byki wybroniły tym razem formację „gwiazdy porannej” z przełomu grudnia i stycznia więc dostały kolejną już szansę na wzrosty kursu. Zamknięcie dnia poniżej 2,59 zł. powinno definitywnie zaprzepaścić co do kwestii fali wzrostowej w najbliższym czasie.



Energ. Północ

Kurs - 10,30 zł.

Oczekiwany zasięg -

Kurs dynamicznie na zwiększonym wolumenie sforsował roczny opór na wysokości okolic 9,60 zł. Zatem przy tej sile byków nie powinno dojść do zbitcia połowy piątkowej świecy czyli 9,75 zł. na koniec dnia. Chociaż wykonanie ruchu powrotnego te rejonu jest rzeczą naturalną. Niestety obrona kapitału w każdym przypadku ma znaczenie nadrzędne.

PORTFEL BYKÓW

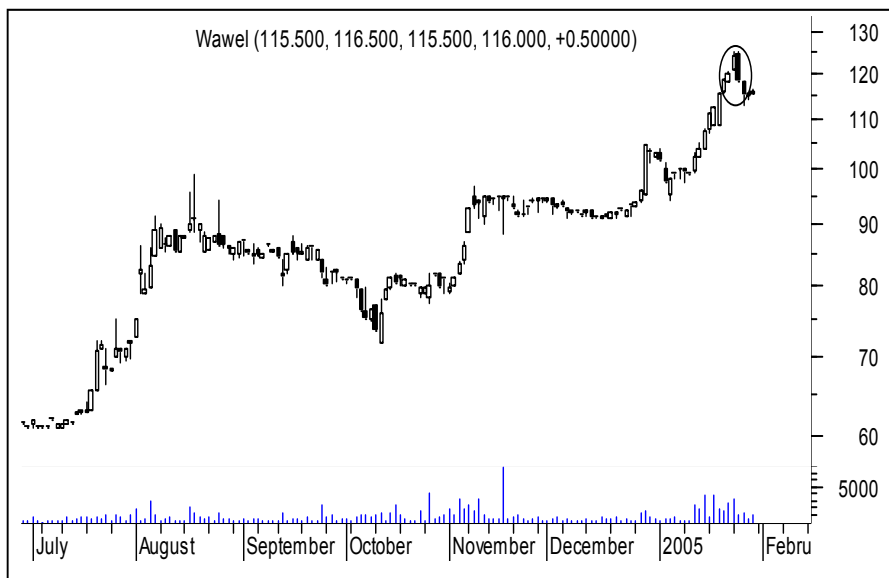
Nazwa spółki	Data wydania	Cena wydania	Cena obecna	Zmiana kursu (%)	Warunki wyjścia	Poziom ind. WIG	Zmiana ind. WIG (%)
byki	3.66						
Emax	20.12.04	92.50	95.90	3.68	<88,10 eod	26206	-1.58
Farmacol	10.01.05	29.20	29.30	0.34	< 28,00 eod	25931	-0.53
Groclin	17.01.05	90.60	94.90	4.75	< 89,90 eod	25767	0.10
Jutrzenka	10.01.05	43.00	43.70	1.63	< 42,00 eod	25931	-0.53
Koelner	10.01.05	12.65	12.60	-0.40	< 12,00 eod	25931	-0.53
Kredyt Bank	22.11.04	8.70	9.50	9.20		25309	1.91
Polifarb C	03.01.05	7.40	7.35	-0.68	< 7,00 eod	26636	-3.17
Polnord	17.01.05	11.80	13.20	11.86	< 11,40 eod	25767	0.10
Świecie	17.01.05	52.80	53.20	0.76	< 51,10 eod	25767	0.10
Techmex	03.01.05	23.60	24.90	5.51	< 23,50 eod	26636	-3.17
z ub tygodnia							
Dębica	24.01.05	86.70	90.00	3.81	83,70 eod	25206	2.33
Remak	24.01.05	9.00	9.15	1.67	< 8,70 eod	25206	2.33
SM Media	24.01.05	29.50	29.10	-1.36	< 28,20 eod	25206	2.33

OPUŚCIŁY PORTFEL

Nazwa spółki	POWÓD OPUSZCZENIA
Compland	(R.Z. +4,35%)
R.Z	Realizacja zysków
O.S	Ograniczenie strat
N.S	Niejasna sytuacja
Potencjalne byki	



Niedźwiedzie

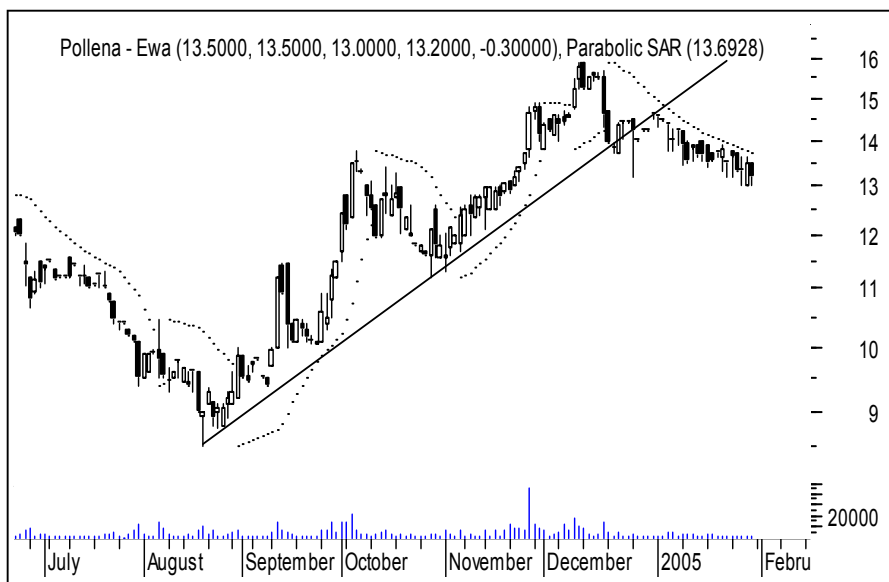


Wawel

Kurs - 116,0 zł.

Oczekiwany zasięg -

Silne dywergencje negatywne, Ekstremalne wykupienie oscylatorów, formacja zewnętrznej trójki spadkowej na wykresie dziennym to argumenty, które uzmysławiają, że byki tym razem w naturalny sposób powinny w nadchodzącym tygodniu przejść do defensywy. Neutralizacja sygnału niestety dopiero po pokonaniu poziomu 125 na koniec dnia.



Pollena-Ewa

Kurs - 13,20 zł.

Oczekiwany zasięg -

Kolejny raz kurs ustanawia nowe lokalne maksimum. Od początku roku każdy tydzień kończy się nowym minimum. Układ średnich 15 i 45 niekorzystny. No i dochodzi do tego istotne przełamanie październikowego szczytu. Wszystko to razem wzięte oznacza, że bez względu na sytuację lepiej w tym przypadku nie ryzykować swego kapitału na spekulacyjne krótkoterminowe zagrywki.

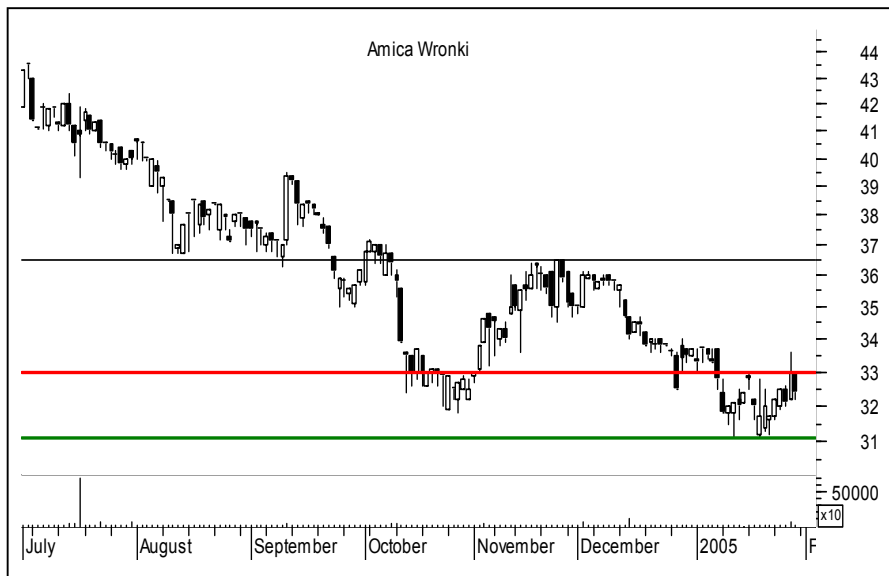


PKO BP

Kurs - 26,60 zł.

Oczekiwany zasięg -

Przełamana jedyna średnioterminowa linia trendu wzrostowego i ruch powrotny, naciśkająca tym razem z góry średnia Sk-15 wskazują, że byki odetchną z ulgą dopiero po sforsowaniu 27,40 zł. na koniec dnia

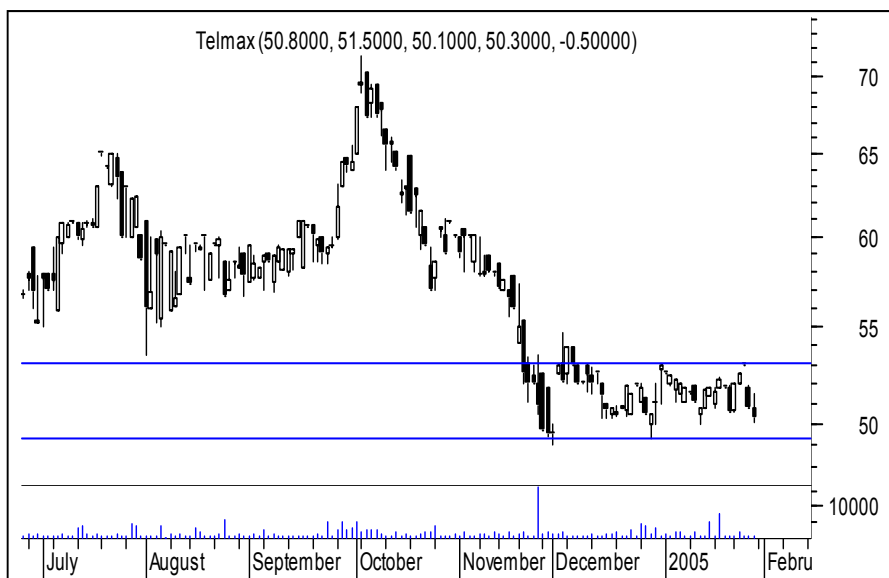


Amica

Kurs - 32,40 zł.

Oczekiwany zasięg -

Do czasu sforsowania 33 zł na koniec dnia – niedźwiedź.



Telmax

Kurs - 50,30 zł.

Oczekiwany zasięg -

Sytuacja podobna do tego co ostatnio kształtuje Amica. Do czasu sforsowania 53 zł na koniec dnia – niedźwiedź.

PORTFEL NIEDŹWIEDZI

Nazwa spółki	Data wydania	Cena wy-dania	Cena obecna	Zmiana kursu (%)	Warunki wyjścia	Poziom ind. WIG	Zmiana ind. WIG (%)
niedźwiedzie	-6.01						
Agora	17.01.05	56.40	56.30	-0.18	>57,30 (eod)	25767	0.10
Apator	10.01.05	90.40	89.20	-1.33		25931	-0.53
BACA	17.01.05	265.50	267.00	0.56		25767	0.10
Bank BPH	03.01.05	510.00	480.00	-5.88	> 504,50 (eod)	26636	-3.17
BZWBK	20.12.04	99.00	92.80	-6.26	>97,50 (eod)	26206	-1.58
Echo	13.12.04	83.50	74.90	-10.30		25653	0.54
Forte	13.12.04	12.85	11.55	-10.12		25653	0.54
Hydrotor	10.01.05	18.95	17.10	-9.76		25931	-0.53
KGHM	22.11.04	31.70	27.60	-12.93	> 29,20 (eod)	25309	1.91
Lubawa	27.09.04	13.05	10.45	-19.92		24869	3.71
Paged	15.11.04	19.50	17.15	-12.05		25624	0.66
Pekao	03.01.05	135.50	131.50	-2.95		26052	-1.00
PKN Orlen	03.01.05	37.80	37.90	0.26		26636	-3.17
Prochem	17.01.05	20.50	19.35	-5.61		25767	0.10
Prosper	27.12.04	11.60	11.80	1.72		26152	-1.38
Relpol	05.12.04	83.00	79.80	-3.86		26040	-0.95
Stalexport	10.01.05	2.59	2.50	-3.47		25752	0.16
Tim	03.01.05	6.65	5.95	-10.53		26052	-1.00
TPSA	03.01.05	19.80	19.50	-1.52		26636	-3.17
z ub tygodnia							
Getin	24.01.05	3.35	3.37	0.60		25206	2.33
MCI	24.01.05	2.08	2.08	0.00		25206	2.33

OPUŚCIŁY PORTFEL

Nazwa spółki	POWÓD OPUSZCZENIA
Boryszew	(O.S. -3,63%)
Duda	(N.S. -0,36%)
Stalprod.	(R.Z. +5,32%)
Inter Cars	(O.S. -10.14%)
Kable	(R.Z. +16.24%)
R.Z	Realizacja zysków
O.S	Ograniczenie strat
N.S	Niejasna sytuacja

Potencjalne niedźwiedzie



Podsumowanie portfela Byków i Niedźwiedzi z ubiegłego tygodnia

byki

spółka	kurs	kurs ob.	różnica	r. %
DEBICA	86.70	90.00	3.30	3.81
NETIA	4.21	4.25	0.04	0.95
REMAK	9.00	9.15	0.15	1.67
SMEDIA	29.50	29.10	-0.40	-1.36
SNIEZKA	27.40	26.90	-0.50	-1.82
Średnio				0.65

niedźwiedzie

spółka	kurs	kurs ob.	różnica	r. %
EFEKT	13.75	14.60	0.85	6.18
GETIN	3.35	3.37	0.02	0.60
MCI	2.08	2.08	0.00	0.00
STERPROJEKT	7.45	7.70	0.25	3.36
WANDALEX	5.30	5.30	0.00	0.00
Średnio				2.03

indeksy

wig	25206.5	25792.27	585.77	2.32
wig20	1832.12	1872.20	40.08	2.19
midwig	1654.57	1690.61	36.04	2.18
techwig	621.11	638.79	17.68	2.85

Portfel byków opuścili : Sniezka, Netia

Portfel niedźwiedzi opuścili : Efekt, Wandalex, Sterprojekt