


Rynek akcji
Numer 48

Byki i Niedźwiedzie

Analiza Techniczna



Rys. nr 1 WIG20 - wykres dzienny słupkowy

...Wesele i cztery pogrzeby czyli zaBUXowali...

Jedna sesja wzrostowa i cztery sesje spadkowe to najkrótsza statystyka ubiegłego tygodnia. Ubiegły tydzień przyniósł nowe tegoroczne ekstremum 2289 pkt. (w ciągu dnia) oraz 2276 pkt na jego zamknięcie. Niestety inicjatywy bykom starczyło tylko na otwierającą tydzień sesję. Podczas środowej sesji doszło do utworzenia na wykresie świecowym odwracającej wzrosty formacji „Gwiazdy Wieczornej”. Jej neutralizacja nastąpi po pokonaniu poziomu 2282 pkt. Najbliższym wsparciem pozostaje minimum 2208 pkt. z ubiegłego tygodnia wraz z nie zamkniętym oknem hossy z wtorku 2 sierpnia 2224-2237 pkt. Poniżej znajduje się kolejne wsparcie 2184-2187 pkt. okno hossy z piątku 29 lipca. Ponieważ poprzedni tydzień zneutralizował zimową formacją „Zasłony Ciemnej Chmury” układ ten sygnalizuje kontynuację ruchu. Niestety bieżący tydzień zaakcentował negatywną formację Spadającej Gwiazdy, która jak wiadomo na naszym rynku działa ze zwiększonym prawdopodobieństwem skuteczności. Obronę dla obecnej fali wzrostowej prowadzi wykładnicza średnia z 15 sesji, która od połowy maja nie została przełamana na koniec dnia. Aktualnie przebiega ona na wysokości 2217 pkt. Większość wskaźników ukształtowało negatywne dywergencje, sugerujące ruch w dół. Mimo nienajlepszego obrazu całości jaki zarysował się w ubiegłym tygodniu kilkunastotygodniowa hossa trwa. Można więc wnioskować iż przełamanie strefy 2208 - 2217 pkt stanie się przyczynkiem do kontynuacji ruchu spadkowego. Poza tym na wykresie powstanie utrudniający handel układ wyższych szczytów i niższych dołków. I bez względu na to czy taki ruch dołem będzie pułapką czy nie pozostanie poza rynkiem stanie się z punktu widzenia bezpieczeństwa kapitału jak najbardziej wskazane. Indeks zamknął sesję najniżej od 9 sesji co staje się delikatną sugestią do kontynuacji ruchu spadkowego w najbliższym skróconym giełdowym tygodniu. W końcu jest zupełnie na odwrót niż w filmie. Skoro tak, to można mieć wątpliwości, czy również skończy się to dla większości uczestników rynku klasycznym happy endem.

Dane podstawowe

Indeksy szerokie	Pkt.	Zmiana %	
		Tydz.	Od 1.1.05
WIG	30736.04	-0.55	+15.39
WIG20	2227.47	-0.50	+13.61
MIDWiG	1843.69	+0.04	+6.57
TechWig	686.97	-0.53	+3.11
Indeksy sektorowe			
WigBan.	41590.40	+4.52	+17.31
WigBud.	24954.73	+4.35	+31.24
WigInf.	11534.60	-1.20	-11.25
WigMed.	32031.35	-3.08	+20.25
WigSpo.	22844.61	-1.97	-3.86
WigTel.	11382.53	-2.90	+11.13

Byki

- 1 - Mennica
- 2 - Śrubex
- 3 - Polmos Lublin
- 4 - PPWK
- 5 - MPEC Wrocław

Niedźwiedzie

- 1 - Prosper
- 2 - Stalexport
- 3 - WSIP
- 4 - Polcolorit
- 5 - Lentex

Jacek Borawski

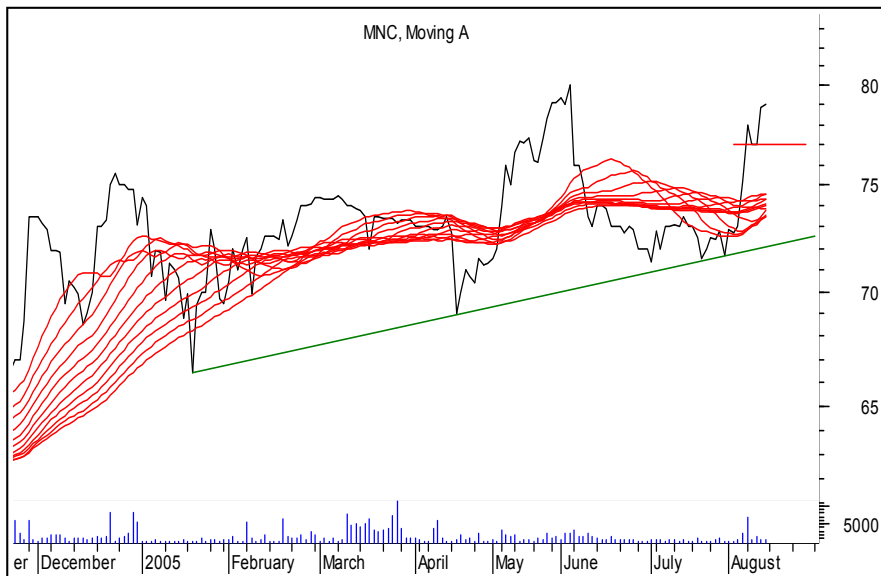
(48 22) 697 48 88

Jacek.Borawski@dibre.com.pl

www.dibre.com.pl



Byki

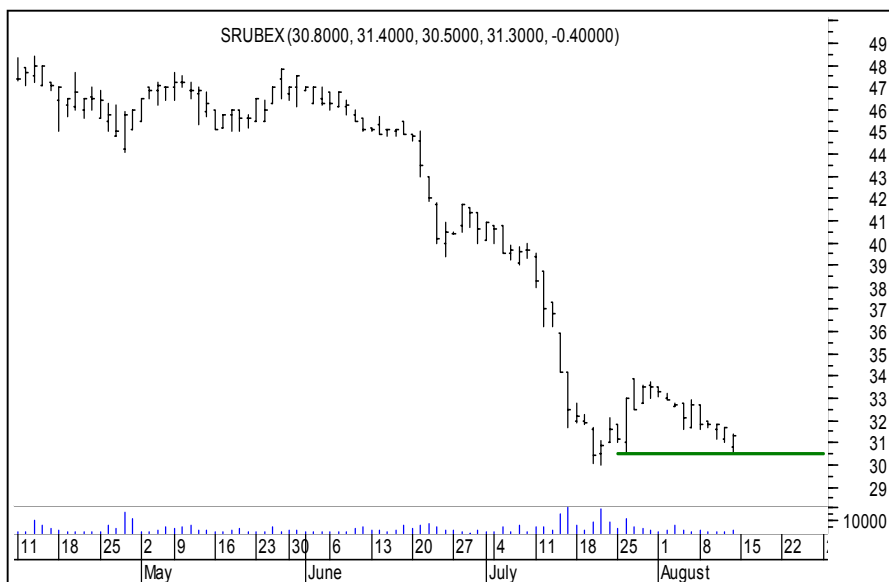


Mennica

Kurs - 79,00 zł.

Oczekiwany zasięg -

Byki odzyskują witalną siłę, która może doprowadzić je do ataku na nowe maksima. Obrona dla tak ukształtowanego ruchu to przełamane 77 zł. na koniec dnia lub 75,90 intraday.



Śrubex

Kurs - 31,30 zł.

Oczekiwany zasięg -

Próba dotarcia w kierunku swojego historycznego jak dotąd minimum może być jedyną sugestią do gry przeciwko trendowi. Przełamanie 30 zł w ciągu dnia lub 30,50 na zamknięcie neutralizuje byka.

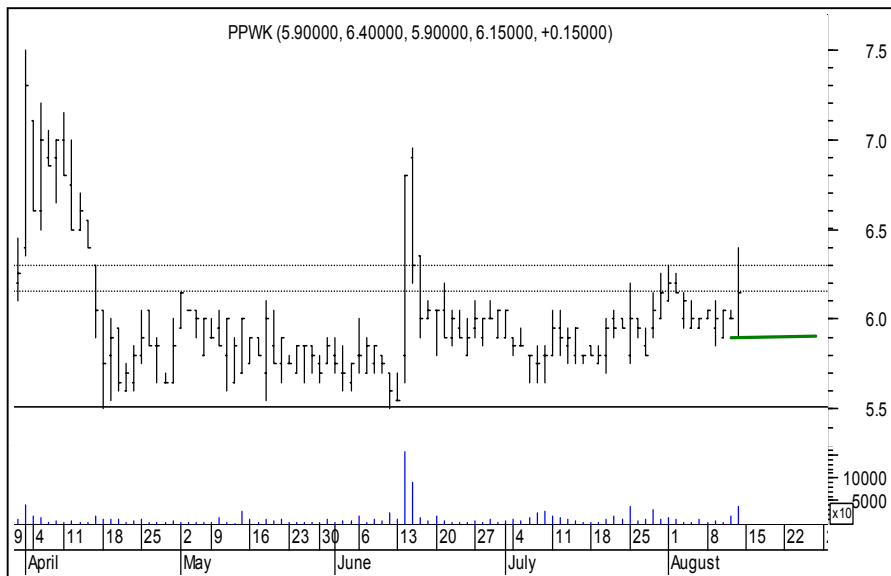


Polmos Lublin

Kurs - 31,00 zł.

Oczekiwany zasięg -

Te same zależności co na Śrubeksie rysują się również tutaj. Zbicie 30,20 zł w dół będzie sygnałem neutralizującym.

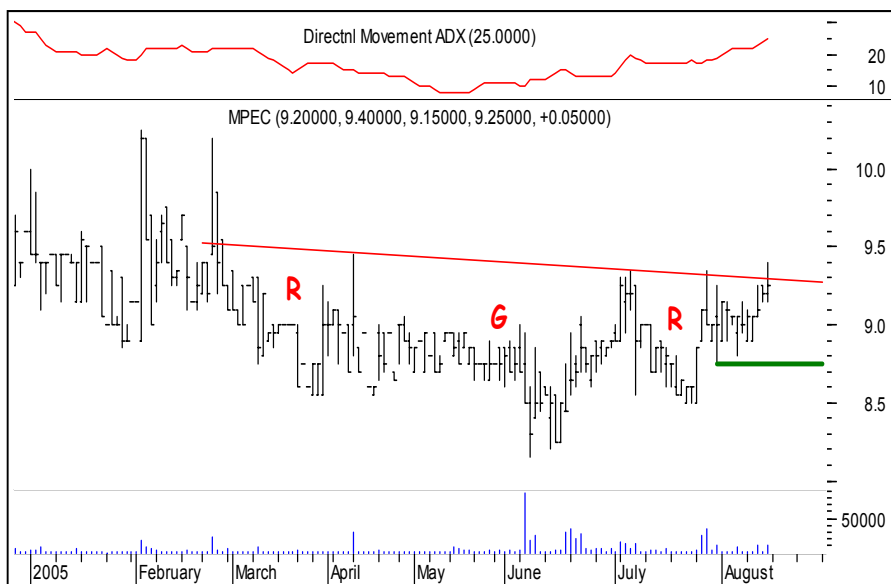


PPWK

Kurs - 6,15 zł.

Oczekiwany zasięg -

Byki próbują się zadeklarować. Jeśli tak warto pomyśleć o obronie i nie dopuszczać do forsowania 5,90 czyli piątkowego minimum.



MPEC Wrocław

Kurs - 9,25 zł.

Oczekiwany zasięg - 10,50 zł.

Na wykresie rysuje się formacja odwróconej głowy z ramionami z potencjalnym zasięgiem zwyżki do 10,50 zł. Obrona dla tej pozycji to 8,85 przełamane na koniec dnia lub 8,75 w ciągu dnia.

PORTFEL BYKÓW

Nazwa spółki	Data wydania	Cena wydania	Cena obecna	Zmiana kursu (%)	Warunki wyjścia	Poziom ind. WIG	Zmiana ind. WIG (%)
byki	16.36						
Elbudowa	27.06.05	24.50	31.70	29.39	< 30,50 eod	28071	10.10
GRAAL	25.07.05	17.25	18.50	7.25	< 18,00 eod	29166	5.97
Kogeneracja	09.05.05	27.00	37.50	38.89	< 35,00 id	25978	18.97
KREDYTB	01.08.05	10.15	11.20	10.34	< 10,80 id	30448	1.51
Orbis	17.07.05	23.76	25.70	8.16	< 25,30 eod	29431	5.02
RELPOL	11.07.05	57.15	59.50	4.11	< 55,00 eod	28925	6.85
Z ub. TYG.							
Ciech	08.08.05	28.00	28.10	0.36	< 27,50 eod	30907	-0.55
Dębica	08.08.05	80.20	79.80	-0.50	< 77,00 eod	30907	-0.55
LPP	08.08.05	835.00	840.00	0.60	< 832,0 eod	30907	-0.55

OPUŚCIŁY PORTFEL

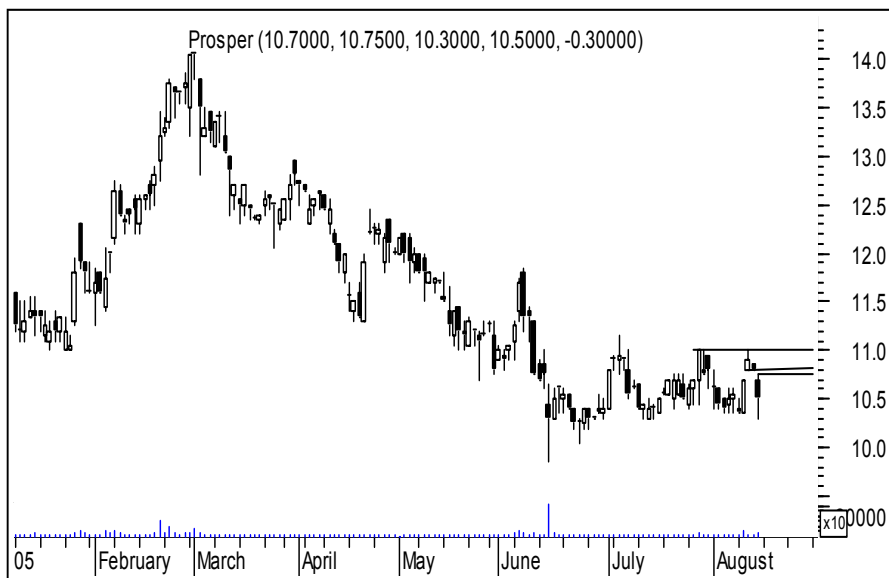
Nazwa spółki	POWÓD OPUSZCZENIA
RolimpeX	O.S (-5,14%)
GTC	R.Z (+13,75%)
Forte	N.S (+3,11%)
MNI	N.S (+4,76%)
Ferrum	N.S (+2,63%)

Potencjalne byki

R.Z	Realizacja zysków
O.S	Ograniczenie strat
N.S	Niejasna sytuacja



Niedźwiedzie



Prosper

Kurs - 10,50 zł.

Oczekiwany zasięg -

Piątkowe okno sygnalizuje brak gotowości do przełamania oporu na wysokości 11,00 zł. i Sugeruje pozostawanie dalej w boczniaku lub spadki. Oczywiście wybiecie w ciągu dnia powyżej 11 zł. lub zamknięcie dnia powyżej 10,80 zł. zneutralizuje niedźwiedzia.



Stalexport

Kurs - 1,57 zł.

Oczekiwany zasięg -

Zbicie luką ostatniego z ważnych znieśń sprawia, że rynek może testować minimum na wysokości 1,48 zł. Obrona dla tej niedźwiedziej idei to zamknięcia dnia powyżej 1,61 zł. lub 1,64 intraday

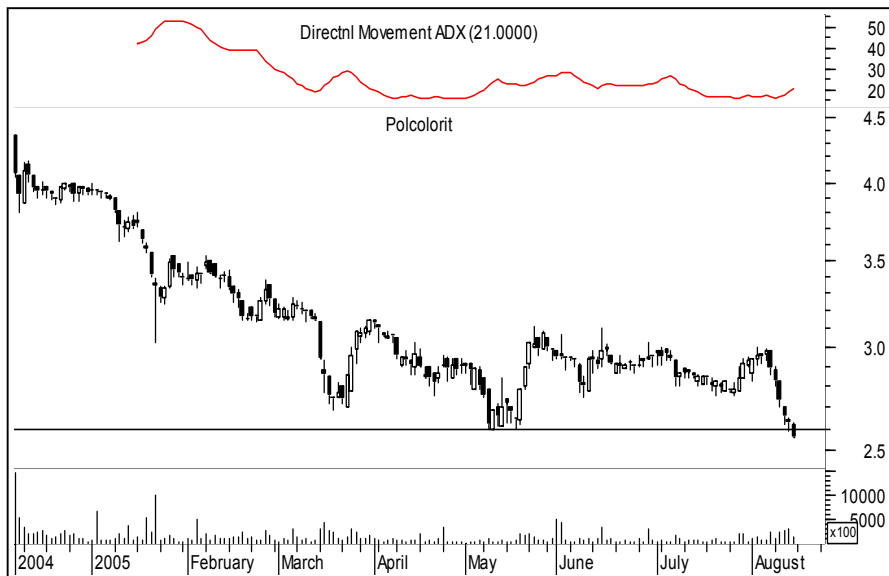


WSiP

Kurs - 8,50 zł.

Oczekiwany zasięg -

Wykres sprawia wrażenie jakby korekta już się odbyła i kurs miał wracać do ruchu spadkowego. Przełamanie 8,80 zł intraday neutralizuje te złe przeczucia lub też 8,70 na koniec dnia.



Polcolorit **Kurs - 2,56 zł.**

Oczekiwany zasięg -

Jeśli kurs notuje swoje historyczne minimum to pozostaje tylko nadzieja, że nie będzie taniej. Obrona po pokonaniu 2,63 na koniec dnia lub 2,65 intraday



Lentex **Kurs - 14,80 zł.**

Oczekiwany zasięg -

Kurs zbił znieśnienie oraz zamknął okno z 2 czerwca co stało się sugestią do testowania minimum okolic 13 zł. zamknięcie piątkowej świecy w górę tj. 15,55 zł. neutralizuje niedźwiedzia

PORTFEL NIEDŹWIEDZI

Nazwa spółki	Data wydania	Cena wydania	Cena obecna	Zmiana kursu (%)	Warunki wyjścia	Poziom ind. WIG	Zmiana ind. WIG (%)
niedźwiedzie	-18.97						
Nowa Gala	17.07.05	5.80	4.70	-18.97	> 4,95 id	29431	4.43
z ub.tyg							
BZ WBK	08.08.05	111.00	110.00	-0.90	> 114,00 eod	30907	-0.55
Optimus	08.08.05	7.00	6.65	-5.00	> 7,15 id	30907	-0.55

OPUŚCIŁY PORTFEL

Nazwa spółki	POWÓD OPUSZCZENIA
Boryszew	R.Z (+13,00%)
Potencjalne niedźwiedzie	
R.Z	Realizacja zysków
O.S	Ograniczenie strat
N.S	Niejasna sytuacja



Podsumowanie portfela Byków i Niedźwiedzi z ubiegłego tygodnia

byki				
spółka	kurs	kurs ob.	różnica	r.%
CIECH	28.00	28.10	0.10	0.36
DEBICA	80.20	79.80	-0.40	-0.50
EUROFAKTR	18.70	17.85	-0.85	-4.55
LPP	835.00	840.00	5.00	0.60
PRATERM	18.00	18.00	0.00	0.00
Średnio				-0.82

niedźwiedzie				
spółka	kurs	kurs ob.	różnica	r.%
BZWBK	111.00	110.00	-1.00	-0.90
HOOP	11.45	11.00	-0.45	-3.93
JUTRZENKA	72.00	75.00	3.00	4.17
OPTIMUS	7.00	6.65	-0.35	-5.00
STALPROFI	6.70	7.00	0.30	4.48
Średnio				-0.24

indeksy				
wig	30907.20	30736.04	-171.16	-0.55
wig20	2238.65	2227.47	-11.18	-0.50
midwig	1842.91	1843.69	0.78	0.04
techwig	690.66	686.97	-3.69	-0.53

Portfel byków opuściły : Eurofaktor, Praterm

Portfel niedźwiedzi opuściły : Hoop, Jutrzenka, Stalprofil