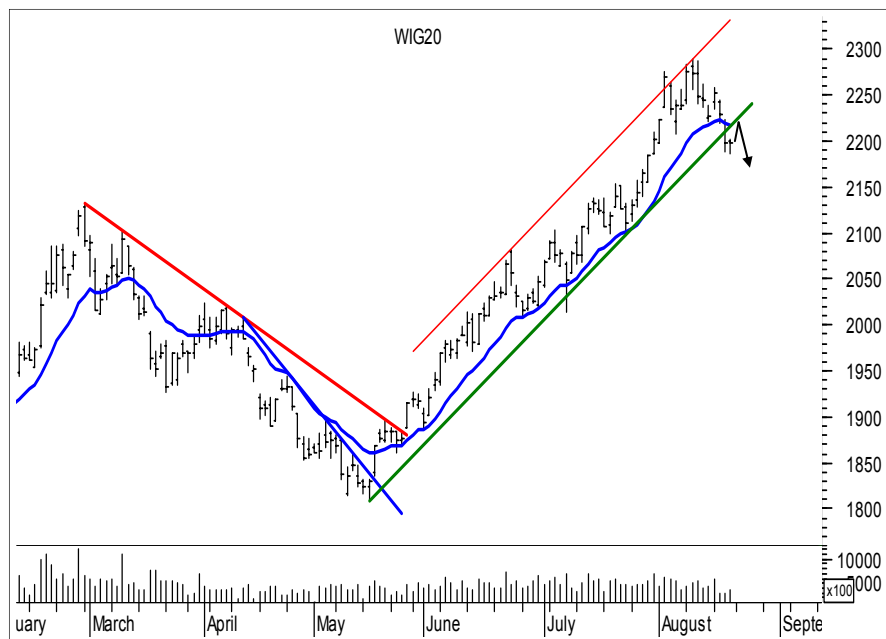



Rynek akcji
Numer 49

Byki i Niedźwiedzie

Analiza Techniczna



Rys. nr 1 WIG20 - wykres dzienny słupkowy

...Nadciągą koniec...(wakacji)...

Ponownie niestety inicjatywy bykom starczyło tylko na otwierającą tydzień wtorkową sesję. Potem już było coraz gorzej. W efekcie indeks pozostający wpływem ukształtowanej podczas śródowej sesji na wykresie świecowym odwracającej wzrosty formacji „Gwiazdy Wieczornej” przełamał swoje poprzednie wsparcie na wysokości 2208 pkt. Jednocześnie doszło do zamknięcia okna hossy z wtorku 2 sierpnia 2224-2237 pkt. Jej neutralizacja nastąpi po pokonaniu poziomu 2282 pkt. Wraz z zamknięciem okna indeks przełamał średnioterminową linię trendu wzrostowego. To staje się sugestią do kontynuacji zniżki o wysokości utworzonego przez te kilkanaście tygodni kanału wzrostowego, czyli w okolicy 2106 - 2117 pkt.. Ale mimo tak oczywistych sygnałów byki dalej walczą. Niedaleko znajduje się kolejne wsparcie 2184-2187 pkt. okno hossy z piątku 29 lipca. Na wykresie tygodniowym doszło do potwierdzenia negatywnej formacji Spadającej Gwiazdy. Skuteczna obrona dla grających z trendem wzrostowym czyli średnia wykładnicza 15 sesji, została przełamana na sesji czwartkowej czyli równocześnie z przełamaną linią trendu i zamkniętym oknem. Większość wskaźników porusza się w strefach neutralnych nie generując istotnych przesłanek inwestycyjnych. Na wykresie powstał utrudniający handel układ wyższych szczytów i niższych dołków. Na obecną chwilę bez względu na kierunek rynku w bieżącym tygodniu pozostawanie poza rynkiem jest z punktu widzenia bezpieczeństwa kapitału jedyną logiczną strategią inwestycyjną. Tym bardziej, że indeks zamknął sesję piątkową najniżej w sierpniu. To staje się sugestią do kontynuacji ruchu. Kierunkowe $adx(9)$ i $adx(14)$ sygnalizują korekcyjny ruch. Warto w tym miejscu zwrócić uwagę na obrót jaki kształtował się w tym tygodniu. Otóż licząc średnio na sesję był on najmniejszy od ostatniego tygodnia maja. Można więc taki układ sklasyfikować jako wyraźnie korekcyjny. W końcu byki i tak mają prawo być przeświadczane, że skoro rynek spada na małym obrocie to trend główny pozostaje jak dotąd niezagrożony. Zgodnie zresztą ze starą maksymą: „Nie ma obrotu - nie ma kłopotu”.

Dane podstawowe

Indeksy szerokie	Pkt.	Zmiana %	
		Tydz.	Od 1.1.05
WIG	30736.04	-0.55	+15.39
WIG20	2227.47	-0.50	+13.61
MIDWiG	1843.69	+0.04	+6.57
TechWig	686.97	-0.53	+3.11
Indeksy sektorowe			
WigBan.	41590.40	+4.52	+17.31
WigBud.	24954.73	+4.35	+31.24
WigInf.	11534.60	-1.20	-11.25
WigMed.	32031.35	-3.08	+20.25
WigSpo.	22844.61	-1.97	-3.86
WigTel.	11382.53	-2.90	+11.13

Byki

- 1 - Agora
- 2 - Mieszko
- 3 - Mostostal Export
- 4 - Kable
- 5 - Kęty

Niedźwiedzie

- 1 - PBG
- 2 - Jelfa
- 3 - Impexmetal
- 4 - ERG
- 5 - Cersanit

Jacek Borawski

(48 22) 697 48 88

Jacek.Borawski@dibre.com.pl

www.dibre.com.pl

Byki



Agora

Kurs - 67,00 zł.

Oczekiwany zasięg -

Ukształtowane w piątek objęcie hossy może sugerować iż byki będą próbowały zakończyć tę kontrolowaną korektę i wrócić do trendu. Obrona po pokonaniu 66 zł. zwłaszcza na koniec dnia.

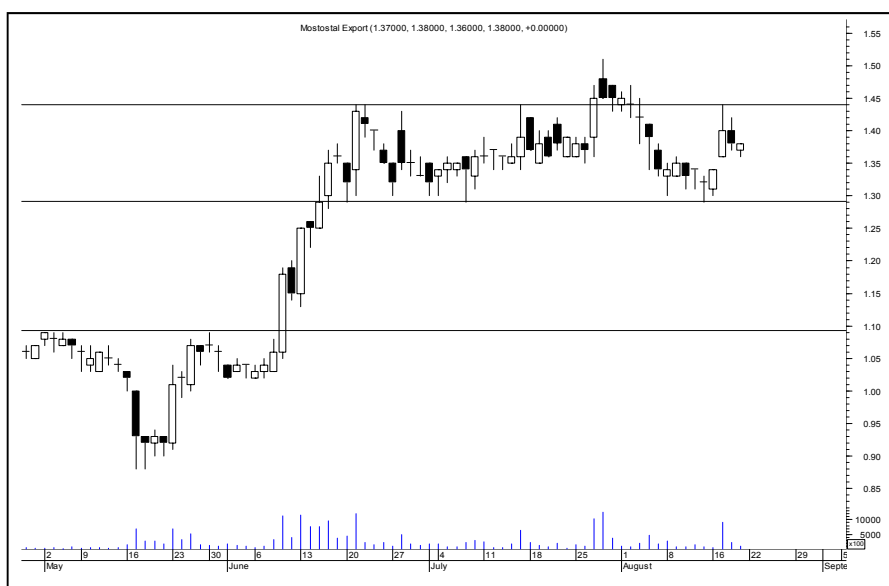


Mieszko

Kurs - 2,52 zł.

Oczekiwany zasięg -

Długi dolny cień w okolicach wsparcia oraz zniesienia to okazja do zakończenia korekty i powrotu do sekwencji wzrostowej. Po pokonaniu 2,44 nasz byk zostanie zneutralizowany.



Mostostal Exp.

Kurs - 1,38 zł.

Oczekiwany zasięg -

Byki wybroniły wsparcie na poziomie 1,29 i luką sugerują kolejną próbę wybitcia powyżej 1,50 zł. Obrona po pokonaniu 1,345 na koniec dnia lub 1,29 intraday.



Kable

Kurs - 22,40 zł.

Oczekiwany zasięg -

Insidebar na zniesieniu może oznaczać że jeśli byki chcą w górę to może być dobry moment. Przełamanie 21,50 może pograć byki a naszego z pewnością zneutralizuje.



Kęty

Kurs - 138,0 zł.

Oczekiwany zasięg -

Wybicie powyżej słupka z 12 sierpnia może być oznaką marszy na nowe średnioterminowe ekstrema. Pokonanie minimum dołem 132 będzie oznaką że próba ta odwlecze się w czasie, neutralizując byka.

PORTFEL BYKÓW

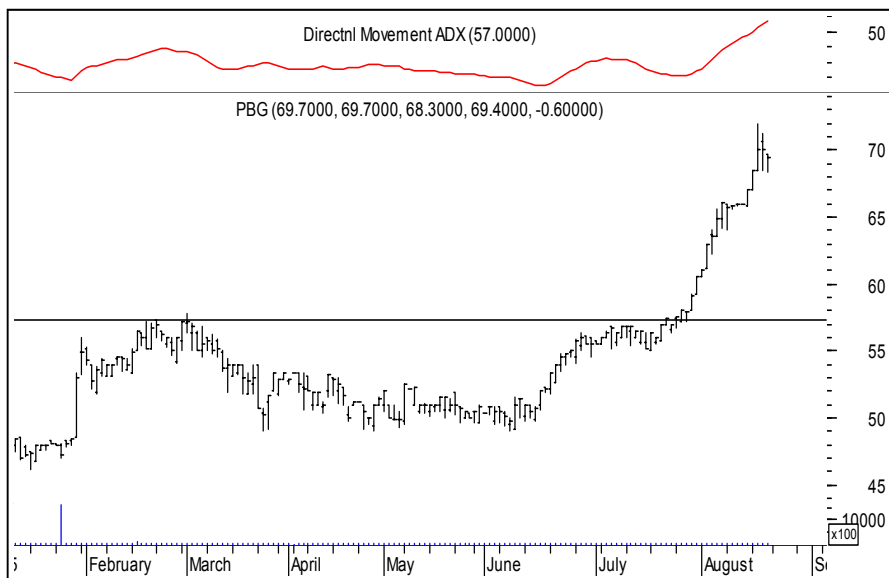
Nazwa spółki	Data wydania	Cena wydania	Cena obecna	Zmiana kursu (%)	Warunki wyjścia	Poziom ind. WIG	Zmiana ind. WIG (%)
byki	29.88						
Elbudowa	27.06.05	24.50	33.70	37.55	< 32,30 eod	28071	8.83
Kogeneracja	09.05.05	27.00	44.00	62.96	< 40,80 eod	25978	17.60
LPP	08.08.05	835.00	880.00	5.39	< 852,0 eod	30907	-1.16
Orbis	17.07.05	23.76	27.00	13.64	< 26,00 eod	29431	3.80
z ub.tyg							
MENNICA	16.08.05	79.00	82.40	4.30	< 79,30 eod	30736	-0.61
MPECWRO	16.08.05	9.25	9.60	3.78	< 9,00 eod	30736	-0.61
POLMOSLBN	16.08.05	31.00	30.80	-0.65	< 30,40 eod	30736	-0.61
SRUBEX	16.08.05	31.30	32.90	5.11	< 31,80 eod	30736	-0.61

OPUŚCIŁY PORTFEL

Nazwa spółki	POWÓD OPUSZCZENIA
Dębica	O.S (-4,74%)
Relpol	N.S (-0,44%)
Kredyt B.	R.Z (+5,91%)
Ciech	N.S (-2,50%)
Graal	N.S (+2,90%)
Potencjalne byki	
R.Z	Realizacja zysków
O.S	Ograniczenie strat
N.S	Niejasna sytuacja



Niedźwiedzie

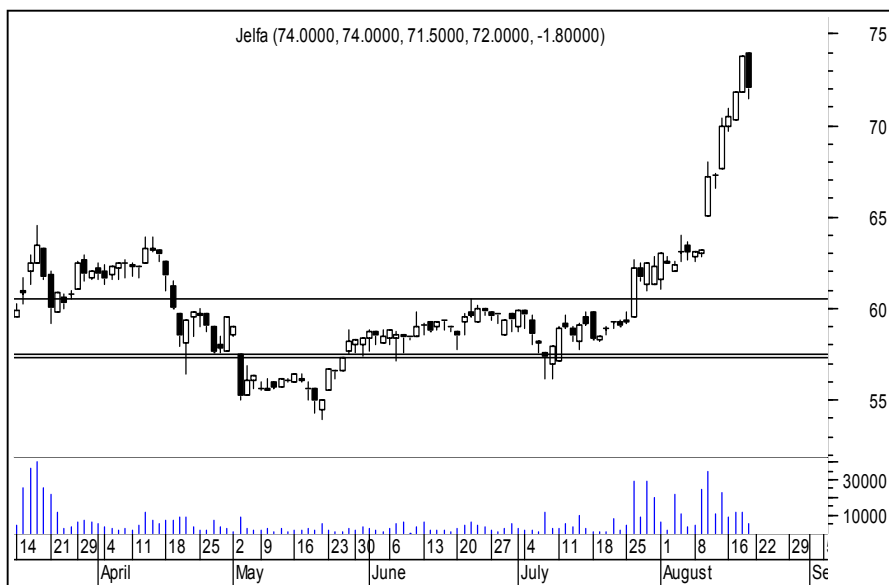


PBG

Kurs - 69,40 zł.

Oczekiwany zasięg -

Wysoka fala wzrostowa w połączeniu z ekstremalnie ukształtowanym wskaźnikiem adx(14) to sugestia że byki mogą liczyć na dłuższy odpoczynek. Neutralizacja po pokonaniu 71,90 intraday.

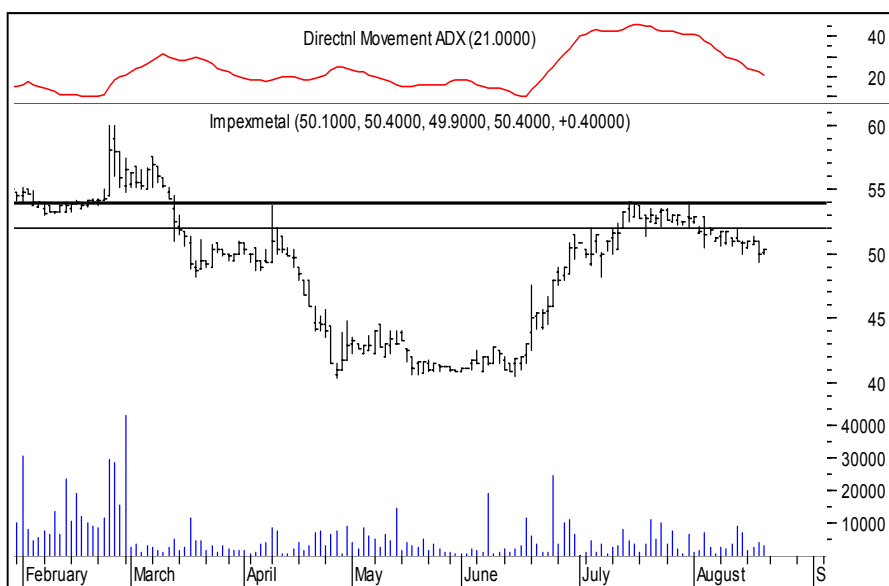


Jelfa

Kurs - 72,00 zł.

Oczekiwany zasięg -

Outsidebar w połączeniu z formacją „Zasłony Ciemnej Chmury” może być sygnałem że bohaterowie ostatnich tygodni są zmęczeni. Tak czy inaczej zasłużona korekta. Neutralizacja po przebiciu 74,00 zł. także na koniec dnia.

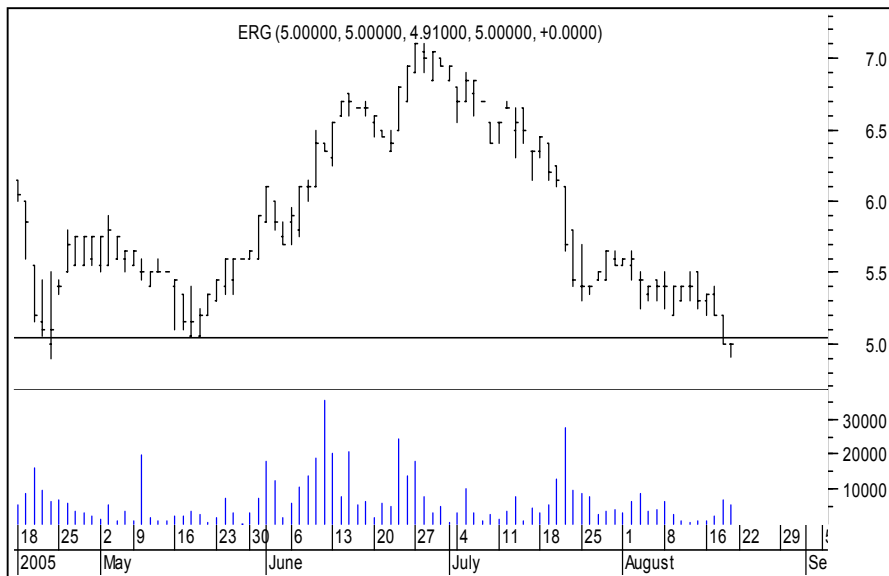


Impexmetal

Kurs - 50,40 zł.

Oczekiwany zasięg -

Korekta trwa i odnosi się wrażenie jakby nie była jeszcze zakończona. Jedyny problem to neutralizacja niedźwiedzia ale wydaje się że będzie nim wybiecie powyżej 52 zł. zwłaszcza na koniec dnia.

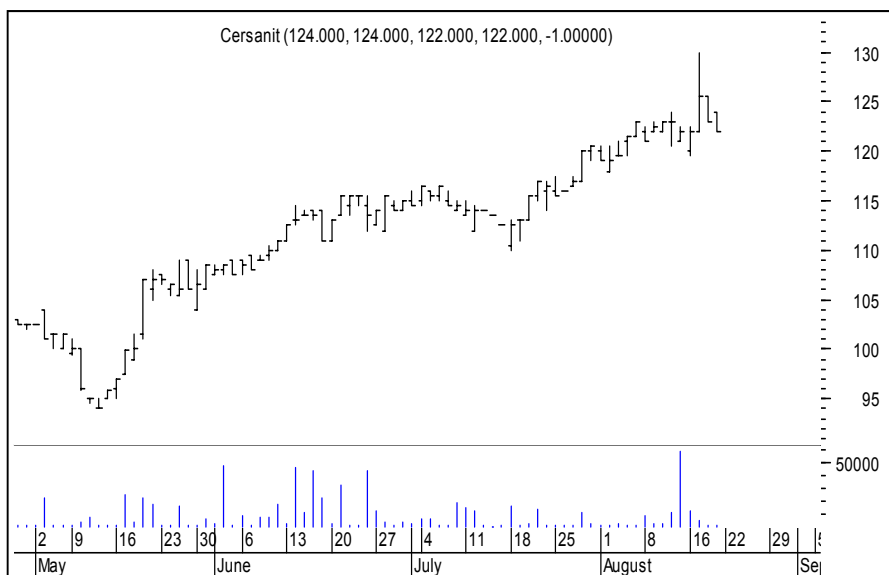


ERG

Kurs - 5,00 zł.

Oczekiwany zasięg -

Powoli ale skutecznie niedźwiedzie doprowadziły do ukształtowania historycznego minimum biorąc pod uwagę ceny zamknięć. Oczywiście póki cena znajduje się powyżej 4,90 zł. minimum z kwietnia nadzieja pozostaje. Ale niestety tylko nadzieja. Wybiecie 5,20 w górę zneutralizuje niedźwiedzia.



Cersanit

Kurs - 122,0 zł.

Oczekiwany zasięg -

Wydaje się że doszło tu do nasycenia ruchem wzrostowym. Układ znamionuje powolne wejście w korektę. Po przełamaniu 125,50 zneutralizuje to niedźwiedzia, aczkolwiek nie wyjaśni sytuacji.

PORTFEL NIEDŹWIEDZI

Nazwa spółki	Data wydania	Cena wydania	Cena obecna	Zmiana kursu (%)	Warunki wyjścia	Poziom ind. WIG	Zmiana ind. WIG (%)
niedźwiedzie	-13.99						
Nowa Gala	17.07.05	5.80	4.36	-24.83	> 4,69 id	29431	3.80
BZ WBK	08.08.05	111.00	107.50	-3.15	> 113,00 eod	30907	-1.16
z ub.tyg							
LENTEX	16.08.05	14.80	14.10	-4.73	> 14,95 id	30736	-0.61
PROSPER	16.08.05	10.50	9.70	-7.62	> 10,20 id	30736	-0.61
WSIP	16.08.05	8.50	8.05	-5.29	> 8,15 id	30736	-0.61

OPUŚCIŁY PORTFEL

Nazwa spółki	POWÓD OPUSZCZENIA
Optimus	R.Z (+5,00 %)
Potencjalne niedźwiedzie	
R.Z	Realizacja zysków
O.S	Ograniczenie strat
N.S	Niejasna sytuacja



Podsumowanie portfela Byków i Niedźwiedzi z ubiegłego tygodnia

byki				
spółka	kurs	kurs ob.	różnica	r.%
MENNICA	79.00	82.40	3.40	4.30
MPECWRO	9.25	9.60	0.35	3.78
POLMOSLBN	31.00	30.80	-0.20	-0.65
PPWK	6.15	6.05	-0.10	-1.63
SRUBEX	31.30	32.90	1.60	5.11
			Średnio	2.19

niedźwiedzie				
spółka	kurs	kurs ob.	różnica	r.%
LENTEX	14.80	14.10	-0.70	-4.73
POLCOLOR	2.56	2.41	-0.15	-5.86
PROSPER	10.50	9.70	-0.80	-7.62
STALEXP	1.57	1.58	0.01	0.64
WSIP	8.50	8.05	-0.45	-5.29
			Średnio	-4.57

indeksy	kurs	kurs ob.	różnica	r.%
Wig	30736.04	30548.51	-187.53	-0.61
Wig20	2227.47	2198.05	-29.42	-1.32
Midwig	1843.69	1848.55	4.86	0.26
Techwig	686.97	678.57	-8.40	-1.22

Portfel byków opuścili : PPWK

Portfel niedźwiedzi opuścili : Polcolorit, Stalexport