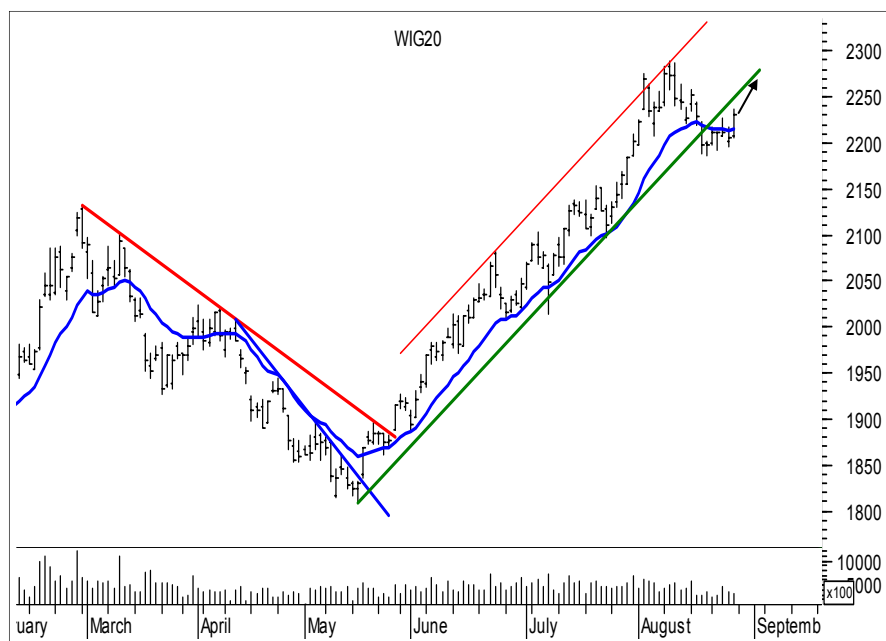



**Rynek akcji**  
**Numer 50**

# Byki i Niedźwiedzie

## Analiza Techniczna



Rys. nr 1 WIG20 - wykres dzienny słupkowy

### ...Więcej gazu...

10,12,10,5,30 to nie numery Totolotka z ubiegłego tygodnia, a zamknięcia indeksu WIG20 powyżej 2200 pkt. To pokazuje skalę nudy i marazmu jaki towarzyszył temu indeksowi podczas wspomnianych sesji. Co intryguje, to to, że za każdym razem ceny zamknięć dnia były wyższe niż poziomy otwarć. Może to oznaczać względną niechęć podaży do usilnego zbijania cen. Zamknięcie piątkowej sesji na poziomie 2230 pkt. dawałoby uczestnikom rynku szansę, że skończy się mocowanie rynku jak równy z równym i któraś ze stron wykaże swoją przewagę w nadchodzących tygodniach na dłużej. Dawałoby. Niestety indeks w piątek dotarł do 50% zniesienia fail spadkowej ze szczytu 9 sierpnia. To z kolei w żaden sposób nie konkretyzuje zamierzeń rynku na najbliższe sesję. Tygodniowa procentowa zmienność rynku z ostatnich 14 tygodni znajduje się na najniższym od roku pułapie, a poziom 3% (dzienna ok. 1%) należy potraktować jako wyraźne zaproszenie do jego wzrostu (zmienności). Indeks cały czas pozostaje wpływem negatywnej formacji „Gwiazdy Wieczornej” z 10 sierpnia oraz formacji „Rozstania” z oporem poziom 2258 pkt. Po przełamaniu średnioterminowej linii trendu wzrostowego i opuszczeniu utworzonego kilkunastotygodniowego kanału wzrostowego dołem rynek utknął, poszukując bodźca do dalszego ruchu. Kontynuacja zniżki po zamknięciu okna hossy 29 lipca powinna stać się sygnalizacją do kontynuacji ruchu spadkowego o wysokość utworzonego przez te kilkanaście tygodni kanału wzrostowego, czyli w okolice 2106 - 2117 pkt. Kierunkowe adx(9) i adx(14) opadają wyraźnie poszukując oznak utrendowania. Duża część wskaźników nie generuje żadnych znaczących sygnałów inwestycyjnych przebywając generalnie w swoich strefach neutralnych, Utrzymująca się niska zmienność powinna być gwarantem że w najbliższym tygodniu pojawi się mocniejszy impuls, którego kierunek przyjmie się na cały następny miesiąc. Marazm jaki pojawił się na naszym rynku zapewne już niebawem skończy się. Już niebawem potrzeba uczestników, aby otrzymać od rynku trochę więcej gazu zostanie w pełni zmaterializowana.

### Dane podstawowe

		Zmiana %	
		Tydz.	Od 1.1.05
<b>Indeksy szerokie</b>			
WIG	30917.73	1.21	+16.07
WIG20	2230.46	1.47	+13.77
MIDWiG	1851.73	0.17	+7.03
TechWig	685.99	-0.14	+2.96
<b>Indeksy sektorowe</b>			
WigBan.	41478.98	-0.27	+16.99
WigBud.	25521.73	2.27	+34.22
WigInf.	11543.40	0.08	-11.18
WigMed.	32421.60	1.22	+21.72
WigSpo.	22779.21	-0.29	-4.13
WigTel.	11624.45	2.13	+13.49

### Byki

- 1 - Rafako
- 2 - Hoop
- 3 - Śnieżka
- 4 - TIM
- 5 - Odlewnie

### Niedźwiedzie

- 1 - ATM
- 2 - Efekt
- 3 - GTC
- 4 - Pekaes
- 5 - IVAX

**Jacek Borawski**

(48 22) 697 48 88

Jacek.Borawski@dibre.com.pl

www.dibre.com.pl

# Byki



**Rafako**      **Kurs - 14,20 zł.**

**Oczekiwany zasięg -**

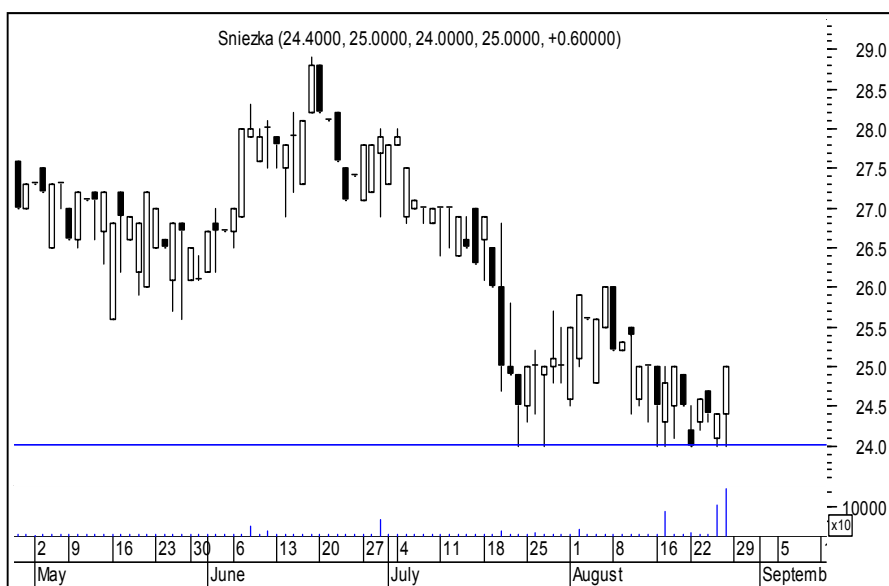
Korekta na tym rynku powinna już dobiegać końca, co staje się sygnałem do zainteresowania się tym walorem na zwyżkę. Przebicie 13,70 zł. wycofuje naszego byka



**Hoop**      **Kurs - 12,30 zł.**

**Oczekiwany zasięg -**

Przełamany opór strefy 12,00-12,15 można uznać za zwiększenie aktywności graczy polujących na zwyżkę. A spadki z ub. tygodnia wtedy należałoby sklasyfikować jako ruch powrotny. Przełamanie 12,00 zł na koniec dnia lub 11,70 zł w jego trakcie neutralizuje pozycję.



**Śnieżka**      **Kurs - 25,00 zł.**

**Oczekiwany zasięg -**

Obrońca wparcia 24,00 zł. białą świecą oraz wysoki wolumen w piątek staje się delikatną sugestią do gry na zwyżkę na tym rynku. Zbicie 24,00 zł w ciągu dnia zamknie byka.





# Niedźwiedzie

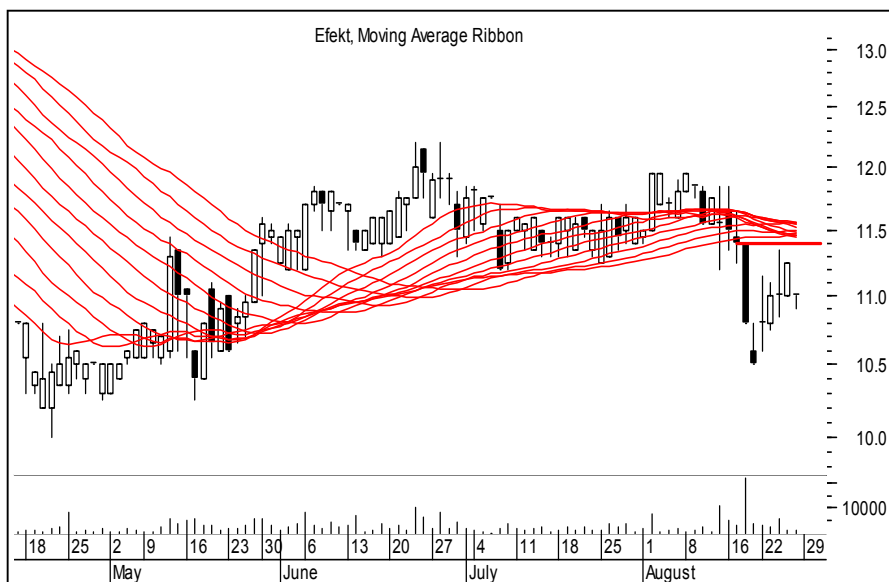


**ATM**

**Kurs - 43,10 zł.**

**Oczekiwany zasięg -**

wprowadzie są to historyczne maksima ale tworzony klin zwiększający na wysokim poziomie adx(14) – 45 pkt zniechęcają wyjątkowo do grania na zwyżkę. Obrona po pokonaniu 44,00 na koniec dnia lub 45,00 id - wszak to historyczne ekstrema.

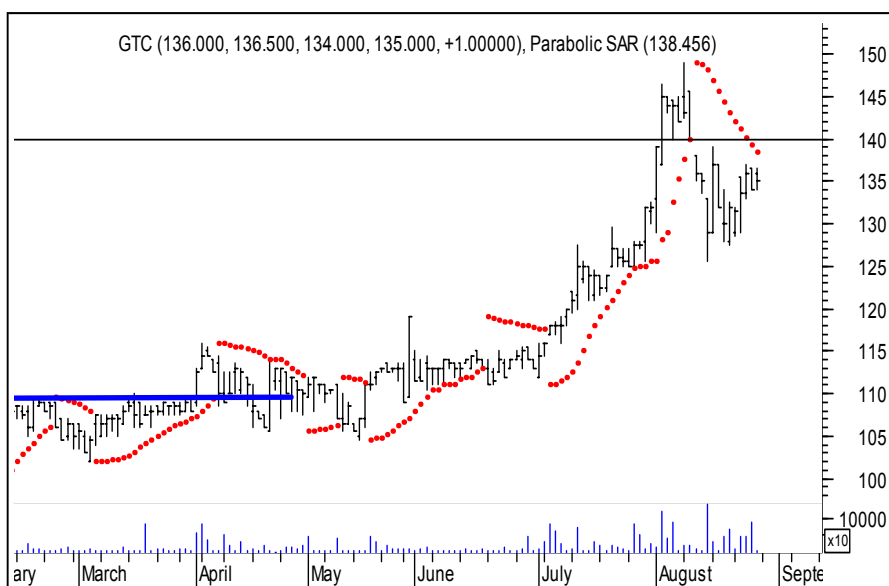


**Efekt**

**Kurs - 11,00 zł.**

**Oczekiwany zasięg -**

Zbijający czarny korpus na monstualnym obrocie pokazuje kierunek i wokół niego należałoby ustawić strategię gry na zniżkę. Wybicie poziomu 11,40 zł. uspokoi niedźwiedzie zapędy do dalszej przeceny. Naszego w każdym razie neutralizuje.



**GTC**

**Kurs - 135,0 zł.**

**Oczekiwany zasięg -**

Parabolic utrzymuje stan poza rynkiem. I do czasu zamknięcia okna z 9 sierpnia patrzy my na ten rynek z podejrzeniem jego słabości. Wybicie powyżej 140 zł. neutralizuje niedźwiedzia.





## Podsumowanie portfela Byków i Niedźwiedzi z ubiegłego tygodnia

byki				
spółka	kurs	kurs ob.	różnica	r.%
AGORA	67.00	69.10	2.10	3.13
KABLE	22.40	23.00	0.60	2.68
KETY	138.00	136.50	-1.50	-1.09
MIESZKO	2.52	2.52	0.00	0.00
MOSTALEXP	1.38	1.33	-0.05	-3.62
Średnio				0.22

niedźwiedzie				
spółka	kurs	kurs ob.	różnica	r.%
CERSANIT	122.00	124.50	2.50	2.05
IMPEXMET	50.40	49.90	-0.50	-0.99
JELFA	72.00	68.10	-3.90	-5.42
PBG	69.40	64.20	-5.20	-7.49
ZTSEERG	5.00	5.25	0.25	5.00
Średnio				-1.37

indeksy	kurs	kurs ob.	różnica	r.%
wig	30548.51	30917.73	369.22	1.21
wig20	2198.05	2230.46	32.41	1.47
midwig	1848.55	1851.73	3.18	0.17
techwig	686.97	683.61	-3.36	-0.49

Portfel byków opuścili : Kęty, Mostostal Export

Portfel niedźwiedzi opuścili : Cersanit, Impexmetal, ERG