


Rynek akcji
Numer 52

Byki i Niedźwiedzie

Analiza Techniczna



Rys. nr 1 WIG20 - wykres dzienny słupkowy

...Mała Niedźwiedzica...

Ponad 500 pkt. w cztery miesiące robi wrażenie ale indeks WIG20 wcale nie ma dosyć. Ubiegły tydzień na rynku był dość niejednoznaczny. Dopiero w piątek byki uzyskały delikatną wizualną przewagę, kończąc cały tydzień wzrostem indeksu WIG20 o 0,75%. Sesja piątkowa przyniosła nowe tegoroczne ekstremum liczone po cenach zamknięć – 2345 pkt. Ponieważ obrót z poprzedniego piątku (2 września) był największy w historii tego indeksu zaważyło to na jego zachowaniu przez cały ubiegły tydzień. W dalszym ciągu ekstrema ukształtowanej tego dnia szpuki 2332-2354 pkt nadal stanowią potencjalny opór. W poprzednim jeszcze tygodniu kolejne wzrostowe sesje pozwoliły na zneutralizowanie formacji „Gwiazdy Wieczornej” z 10 sierpnia. To z kolei umożliwiło na uformowanie kolejnych ekstremów, a rynek otrzymał dalszy bodziec do rozwinięcia fali wzrostowej w kierunku strefy 2400-2500 pkt. Kierunkowe $adx(9)$ i $adx(14)$ rosną sygnalizując istnienie trendu. Część wskaźników znalazła się w strefie wykupienia, a część utrzymuje pierwsze dywergencje negatywne. O tym, że ich ukształtowanie nie musi automatycznie przenieść się na ruch spadkowy i nie jest to sposób na wygranie z rynkiem widać było w ubiegłym tygodniu. Wykres tygodniowy przyniósł kolejny biały korpus i od majowego dnia jest to już 14-szy z powstałych siedemnastu. Patrząc na wykres indeksu WIG20 i trwającej od 2,5 roku nieprzerwanej serii wzrostów odnosi się wrażenie, że obraz został już przez malarza prawie namalowany. W skali stu kilkudziesięciu tygodni trwania trendu wzrostowego jego koniec będzie się jawić zapewne jak maźnięcie pędzlem. Ponieważ miesięczny oscylator stochastyczny (14,3) znalazł się na poziomie 98 pkt. można domniemywać że wrzesień będzie finalnym miesiącem obecnego trendu. W ubiegłym tygodniu sekwencja outsiebar - insidebar i wybicie, sugeruje koniec konsolidacji i kontynuację ruchu wzrostowego. Tak czy inaczej dno tego układu czyli poziom 2300 pkt. Jest dla grających z trendem miejscem obronnym. W sekwencji średnioterminowej na wykresie tygodniowym można doszukać się silnej formacji „Przeczekania” co oznacza, że niedźwiedzie cały czas pozostaną bezzębne.

Dane podstawowe

Indeksy szerokie	Pkt.	Zmiana %	
		Tydz.	Od 1.1.05
WIG	32084.46	+0.39	+20.45
WIG20	2345.36	+0.75	+19.63
MIDWiG	1861.01	+0.16	+7.57
TechWig	709.07	+1.21	+6.43

Indeksy sektorowe			
WigBan.	43281.99	+2.03	+22.08
WigBud.	25935.73	+0.01	+36.40
WigInf.	11756.47	+0.20	-9.54
WigMed.	32607.30	+0.78	+22.42
WigSpo.	22857.31	-0.10	-3.81
WigTel.	12222.06	+2.11	+19.32

Byki

- 1 - TPSA
- 2 - Centrostal Gd.
- 3 - Drozapol
- 4 - MCI
- 5 - Ceramika Nowa Gala

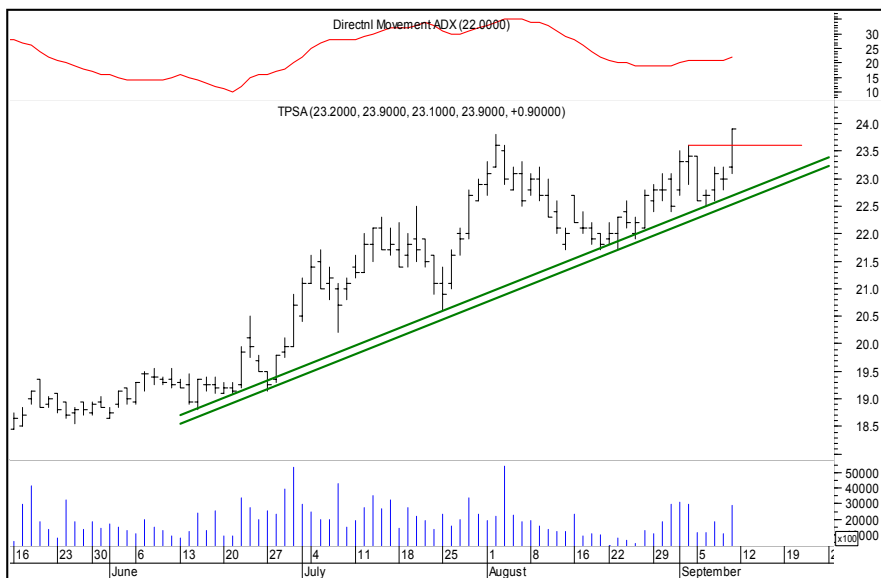
Niedźwiedzie

- 1 - Netia
- 2 - Mieszko
- 3 - Kogeneracja
- 4 - Alchemia
- 5 - Dębica

Jacek Borawski
 (48 22) 697 48 88
 Jacek.Borawski@dibre.com.pl
 www.dibre.com.pl



Byki

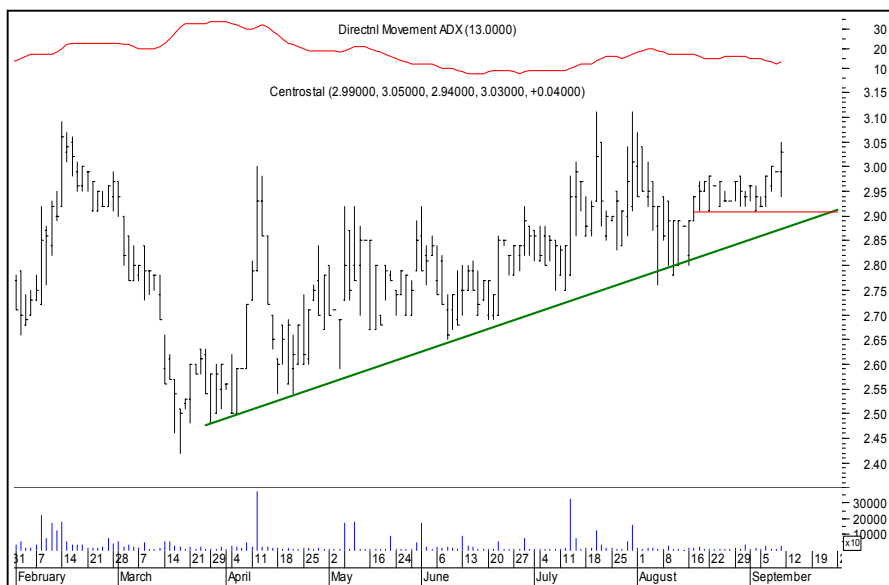


TPSA

Kurs - 23,90 zł.

Oczekiwany zasięg -

Wybijająca piątkowa świeca powinna przynieść kontynuację ruchu. Obrona po przełamaniu 23,10 zł. najlepiej na koniec dnia. Adx (14) sugeruje wejście w trend.



Centrostal Gd.

Kurs - 3,03 zł.

Oczekiwany zasięg -

Próba wybicia w ubiegłym tygodniu z konsolidacji wraz z nowym ekstremum po zamknięciach od lutego może być wskazówką do wejścia w dynamiczny ruch w górę. Obrona dla tak skonstruowanej tezy to pokonanie intra day 2,91 zł.

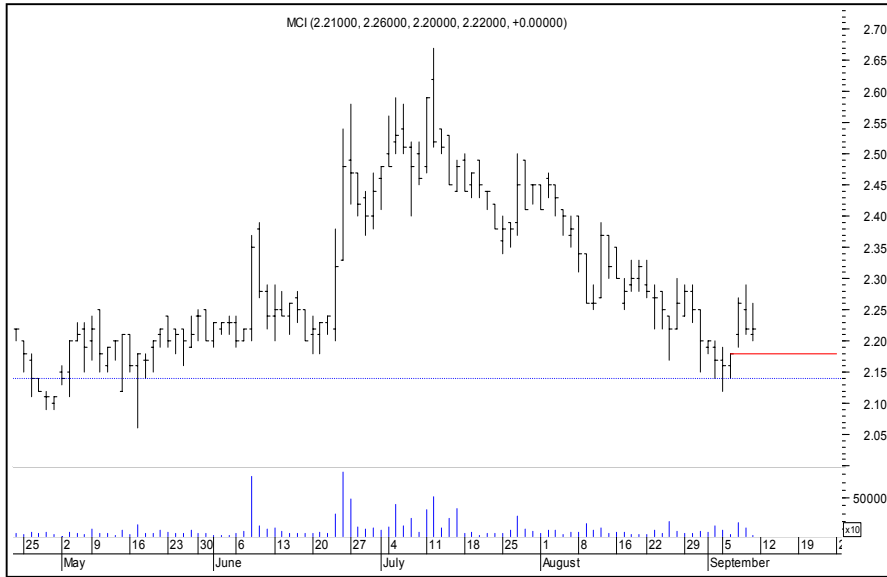


Drozapol

Kurs - 2,47 zł.

Oczekiwany zasięg -

Konsolidacja boczna z obroną po pokonaniu 2,40 zł. może być sugestią za rynkiem byka. Układ ten nie jest do końca bezpieczny. Stochastic (14,3) najwyżej w historii.



MCI

Kurs - 2,22 zł.

Oczekiwany zasięg -

Środowa luka to wskazówka że rynek dojrzał do wykonania ruchu wzrostowego. Tym bardziej że powstała po ukształtowaniu inside-barowego dna. Zamknięcie dnia poniżej 2,18 lub zejście poniżej 2,14 zł. w ciągu dnia zneutralizuje byka.



Ceramika N.G

Kurs - 4,07 zł.

Oczekiwany zasięg -

W sumie prosta hipoteza. Jeśli spadki na tym walorze skończyły się poziom 4,00 zł powinien być nieprzekraczalny. Wszystko przygotowane do korekty, a adx(14) na poziomie 57 pkt. Informuje o bardzo dojrzałym trendzie.

PORTFEL BYKÓW

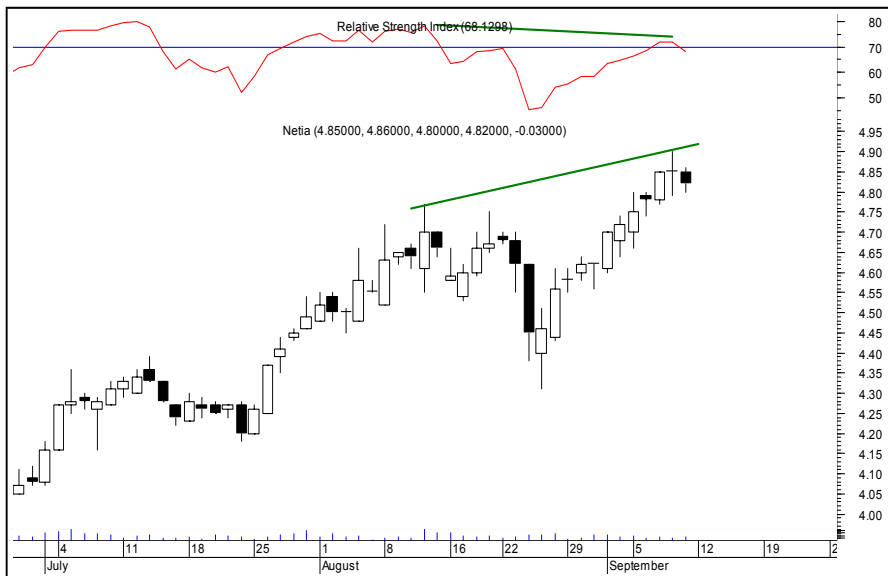
Nazwa spółki	Data wydania	Cena wydania	Cena obecna	Zmiana kursu (%)	Warunki wyjścia	Poziom ind. WIG	Zmiana ind. WIG (%)
byki	6.47						
HOOP	29.08.05	12.30	12.30	0.00	< 12,00 eod	30918	3.77
LPP	08.08.05	835.00	928.00	11.14	< 910,0 eod	30907	3.81
MPECWRO	16.08.05	9.25	9.30	0.54	< 9,00 eod	30736	4.39
ODLEWNIE	29.08.05	3.97	3.99	0.50	< 3,90 eod	30918	3.77
Orbis	17.07.05	23.76	28.70	20.79	< 27,40 eod	29431	9.02
POLMOSLBN	16.08.05	31.00	34.20	10.32	< 32,60 eod	30736	4.39
RAFAKO	29.08.05	14.20	15.20	7.04	< 14,60 eod	30918	3.77
TIM	29.08.05	7.00	7.10	1.43	< 7,00 id	30918	3.77
z ub.tyg							
Polcolorit	05.09.05	2.33	2.40	3.00	< 2,29 id	31959	0.39

OPUŚCIŁY PORTFEL

Nazwa spółki	POWÓD OPUSZCZENIA
Potencjalne byki	
R.Z	Realizacja zysków
O.S	Ograniczenie strat
N.S	Niejasna sytuacja



Niedźwiedzie



Netia

Kurs - 4,82 zł.

Oczekiwany zasięg -

Negatywne dywergencje pojawiły się na wskaźniku RSI(14) a kurs ukształtował niezbyt rozległą formację Gwiazdy Wieczornej. Jest to sugestia do osłabienia rynku w nadchodzącym tygodniu. Obroną dla tak skonstruowanego niedźwiedzia jest czwartkowy szczyt świecy doji na wysokości 4,90 zł.

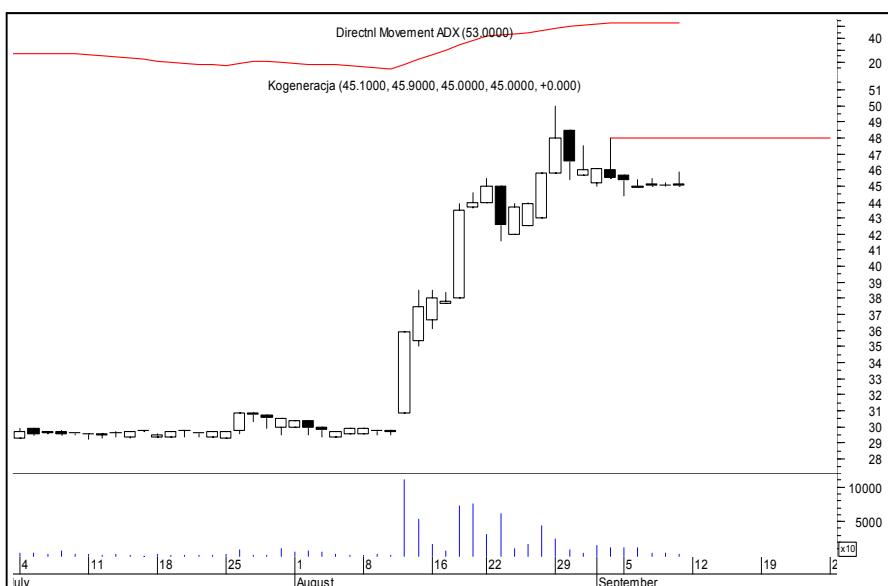


Mieszko

Kurs - 2,45 zł.

Oczekiwany zasięg -

Naruszenie dna wsparcia 2,45 na piątkowej sesji niebezpiecznie przybliży byki na poziomie czerwcowe. Stąd chcąc utrzymać się w pobliżu wsparcia byki zdecydowanie muszą zaangażować do góry. Na razie niedźwiedź z neutralizacją po przekroczeniu 2,51 zł.

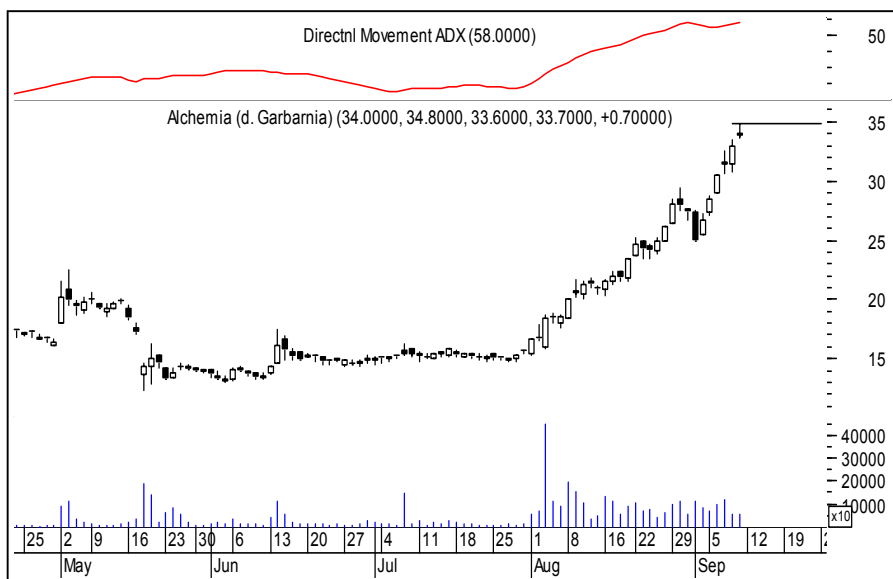


Kogeneracja

Kurs - 45,00 zł.

Oczekiwany zasięg -

Byki najwyraźniej nie potrafią odnaleźć witalnej siły z sierpnia. A może po prostu korekta przedłuży się. Dla tak ukształtowanego niedźwiedzia wybiecie powyżej 48 zł. powinno kończyć korektę. Adx(14) na wysokim pułapie 53 pkt. Raczej zaprasza do kontynuacji korekty.



Alchemia

Kurs - 33,70 zł.

Oczekiwany zasięg -

Spadająca gwiazda na mocno utrendowanym wskaźniku adx(14) to sugestia za wolnym wygaszaniem impetu wzrostowego. Neutralizacja niedźwiedzia po pokonaniu 34,80 zł. w górę.



Dębica

Kurs - 72,50 zł.

Oczekiwany zasięg -

Nowe minimum jest złym sygnałem dla tego rynku. W zasadzie z tak skonfigurowanego ruchu wszelkiego rodzaju oznaki siły należałoby ignorować. Wzrost powyżej 75 zł. zneutralizuje niedźwiedzia.

PORTFEL NIEDŹWIEDZI

Nazwa spółki	Data wydania	Cena wydania	Cena obecna	Zmiana kursu (%)	Warunki wyjścia	Poziom ind. WIG	Zmiana ind. WIG (%)
niedźwiedzie	-8.32						
ATM	29.08.05	43.10	41.70	-3.25	> 42,80 id	30918	3.77
EFEKT	29.08.05	11.00	10.50	-4.55	> 10,70 id	30918	3.77
IVAXCORP	29.08.05	84.00	81.40	-3.10	> 82,00 id	30918	3.77
LENTEX	16.08.05	14.80	12.45	-15.88	> 12,90 id	30736	4.39
PBG	22.08.05	69.40	63.90	-7.93	> 65,00 eod	30548	5.03
PEKAES	29.08.05	8.50	7.60	-10.59	> 7,90 id	30918	3.77
WSIP	16.08.05	8.50	7.40	-12.94	> 7,95 id	30736	4.39
z ub.tyg							
Betacom	05.09.05	23.00	23.00	0.00	> 23,80 id	31959	0.39

OPUŚCIŁY PORTFEL

Nazwa spółki	POWÓD OPUSZCZENIA
BZ WBK	N.S (-2,70%)
Jelfa	N.S (+3,19%)
Potencjalne niedźwiedzie	
R.Z	Realizacja zysków
O.S	Ograniczenie strat
N.S	Niejasna sytuacja



Podsumowanie portfela Byków i Niedźwiedzi z ubiegłego tygodnia

byki				
spółka	kurs	kurs ob.	różnica	r. %
CIECH	27.80	27.60	-0.20	-0.72
DWORY	36.80	36.70	-0.10	-0.27
KRUSZWICA	31.80	31.00	-0.80	-2.52
POLCOLOR	2.33	2.40	0.07	3.00
SOKOLOW	4.85	4.83	-0.02	-0.41
Średnio				-0.18

niedźwiedzie				
spółka	kurs	kurs ob.	różnica	r. %
BETACOM	23.00	23.00	0.00	0.00
DUDA	10.70	10.70	0.00	0.00
IGROUP	2.06	2.15	0.09	4.37
PROCHEM	29.00	29.40	0.40	1.38
SIMPLE	4.39	4.68	0.29	6.61
Średnio				2.47

indeksy	kurs	kurs ob.	różnica	r. %
wig	31959.33	32084.46	125.13	0.39
wig20	2328.01	2345.36	17.35	0.75
midwig	1858.05	1861.01	2.96	0.16
techwig	700.6	709.07	8.47	1.21

Portfel byków opuścili : Ciech, Dwory, Kruszwica, Sokołów

Portfel niedźwiedzi opuścili : Duda, IGroup, Prochem, Simple