


Rynek akcji
Numer 53

Byki i Niedźwiedzie

Analiza Techniczna



Rys. nr 1 WIG20 - wykres dzienny słupkowy

...Czy leci z nami pilot???

Byki dyktują istic sprinterskie warunki na rynku. Korekty trwają krótko i są dość płytkie. Wydaje się, że większość graczy w obawie o utratę dystansu nawet nie próbuje grać pod mocniejszą korektę. Trend trwa, dopóki nie pojawią się sygnały jego zakończenia. A te jak dotąd nie pojawiły się. Niestety, takie jednoczesne i jednoznaczne uformowanie chęci inwestorów może w nadchodzących tygodniach pobudzić rynek do wykonania nie tylko korekty. Sprzyja temu wyjątkowo wysokie odchylenie kursu od średniej 100-sesyjnej wykładniczej. 12,5-procentowe odchylenie na korzyść kursu indeksu WIG20 ostatnimi czasy zdarzyło się blisko 2 lata temu. Po neutralizacji szpulki z 2 września (najwyższy obrót w historii) indeks wykorzystał swoją siłę, szybko rozwinął falę wzrostową i w prosty sposób dotarł do strefy 2400-2500 pkt. Niestety indeks tym samym znalazł się w strefie sugerującej powolne wyczerpywanie potencjału wzrostowego. Najbliższe potencjalne wsparcie znajduje się w okolicach czwartkowego minimum - 2378 pkt. Kierunkowe $adx(9)$ i $adx(14)$ rosną sygnalizując istnienie już bardzo silnego trendu. Zatem na obecnych poziomach cenowych każde wejście na rynek będzie obciążone większym niż kiedykolwiek ryzykiem inwestycyjnym. Część wskaźników przebywa w strefie silnego wykupienia. Stochastic (14,3) dzienny, tygodniowy oraz miesięczny znajdują się wyraźnie powyżej newralgicznego poziomu 95 pkt. Poza tym ostatnie tygodnie wybitnie pokazują, że rynek zrobił się płytki, o czym mówi siła relatywna indeksu WIG do WIG20. Niestety dla zbliżających się nowych miesięcy jest to raczej ponury znak, a średnioterminowe byki powinny być przygotowane do powolnej ewakuacji. Z uwagi na brak jak dotąd klarownych oznak odwrócenia trendu indeks WIG20 powinien pokonać historyczne maksimum (2482-2510 pkt.) dotrzeć w okolice 2590 pkt. kończąc tegoroczną falę wzrostową.

Dane podstawowe

Indeksy szerokie	Pkt.	Zmiana %	
		Tydz.	Od 1.1.05
WIG	33256.34	+3.65	+24.85
WIG20	2453.63	+4.62	+25.15
MIDWiG	1883.24	+1.19	+8.85
TechWig	729.08	+2.82	+9.43
Indeksy sektorowe			
WigBan.	45495.53	+5.11	+28.32
WigBud.	26239.66	+1.17	+38.00
WigInf.	12113.42	+3.04	-6.80
WigMed.	34013.98	+4.31	+27.70
WigSpo.	22901.75	+0.19	-3.62
WigTel.	12632.77	+3.36	+23.33

Byki

- 1 - Śrubex
- 2 - Amica
- 3 - Energomontaż Południe
- 4 - Comarch
- 5 - Agora

Niedźwiedzie

- 1 - Comp Rzeszów
- 2 - Polimex Siedlce
- 3 - Boryszew
- 4 - Millennium
- 5 - Redan

Jacek Borawski

(48 22) 697 48 88

Jacek.Borawski@dibre.com.pl

www.dibre.com.pl

Byki

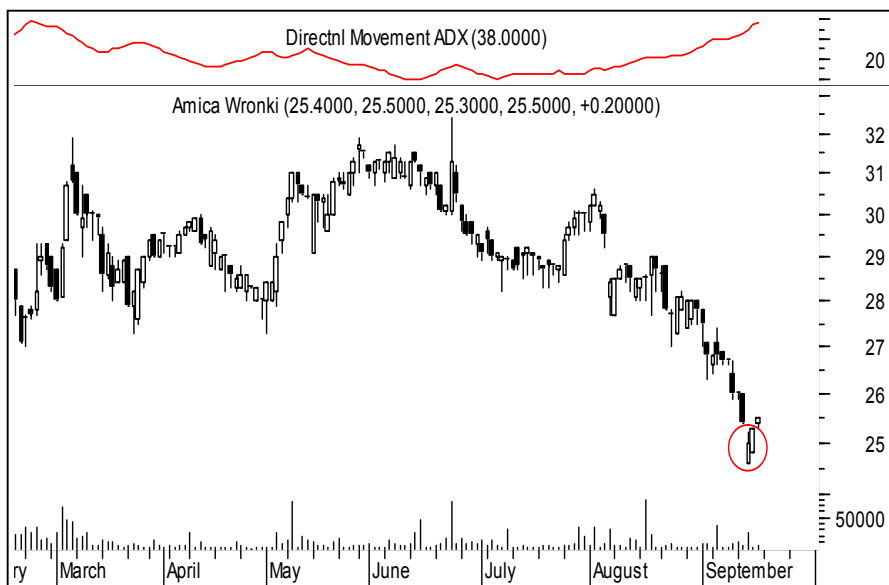


Śrubex

Kurs - 32,50 zł.

Oczekiwany zasięg -

Byki próbują zakończyć definitywnie trend spadkowy budując trójkąt z próbą wybicia w górę. Towarzyszy temu ostatnio wzmożony wolumen. Obrona byka po przełamaniu 31,10 zł. w ciągu sesji.



Amica

Kurs - 25,50 zł.

Oczekiwany zasięg -

Na wykresie doszło do ukształtowania formacji „Belt Hold” co może być wskazówką, że niedźwiedzie są już w końcowym stadium silnego trendu. Ponieważ trend jest silny zejście poniżej 24,60 zneutralizuje byka.

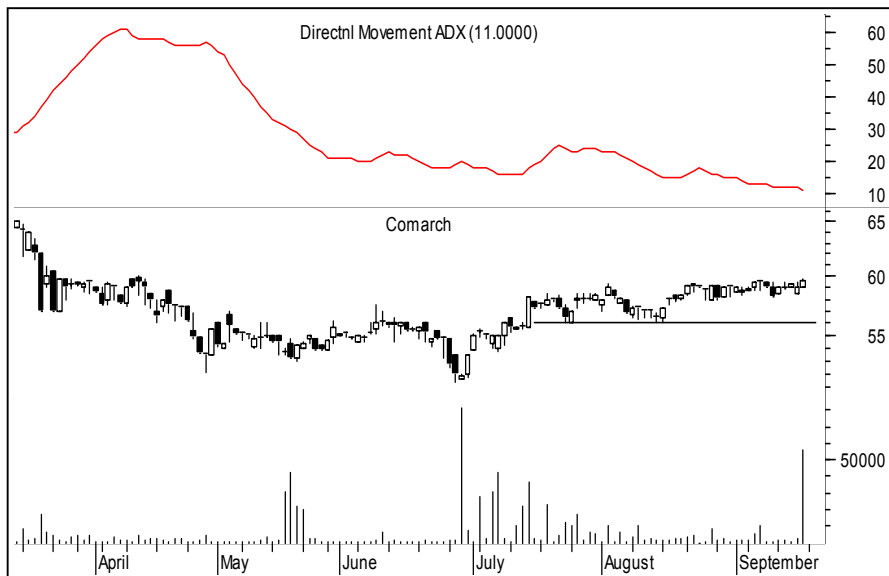


Energ. Pld.

Kurs - 28,80 zł.

Oczekiwany zasięg -

Poniedziałkowe wybicie może sprzyjać bykom, tym bardziej, że towarzyszyły mu spore obroty. Neutralizacja byka po pokonaniu 27,50 zł.

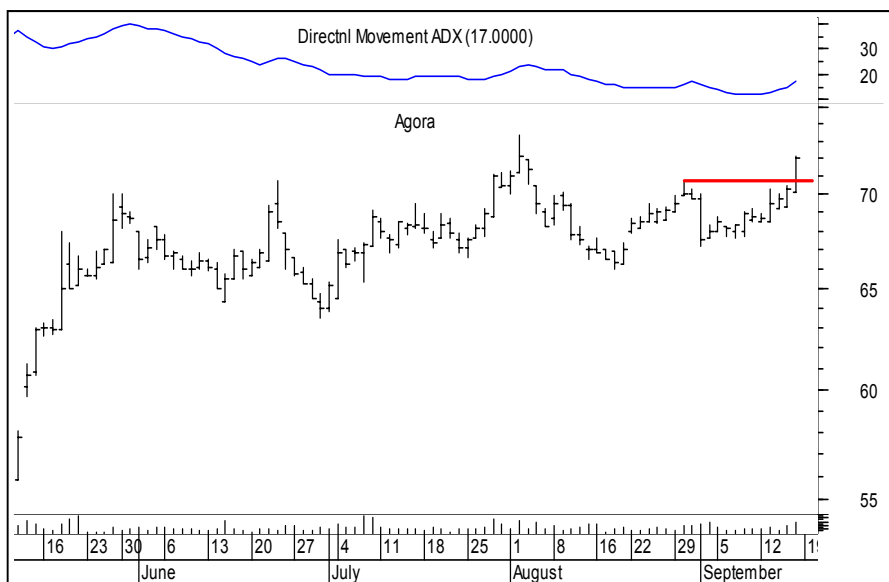


Comarch

Kurs - 59,60 zł.

Oczekiwany zasięg -

Nieznaczne wybicie z konsolidacji górą na sesji piątkowej sugeruje kontynuację. Towarzyszyły mu większe obroty. Adx(14) szuka trendu. Obrona dla tak skonstruowanej pozycji po pokonaniu 58,20 zł. dołem.



Agora

Kurs - 72,00 zł.

Oczekiwany zasięg -

Wybicie w piątek powyżej 70,70 zł. to pierwszy krok do ataku na nowe ekstrema. Towarzyszył temu większy niż dotychczas obrót. Adx(14) inicjuje trend. Obrona dla byka po przełamaniu 69,20 zł. dołem.

PORTFEL BYKÓW

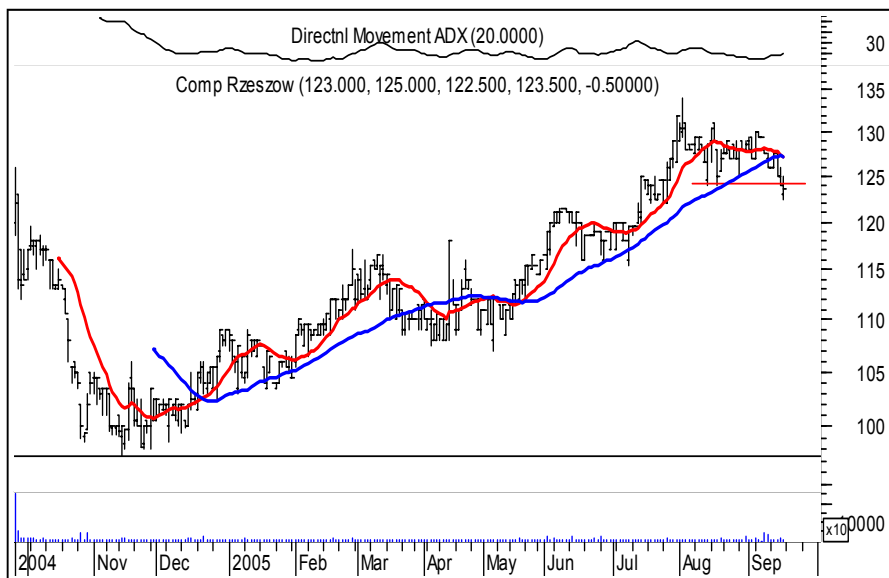
Nazwa spółki	Data wydania	Cena wydania	Cena obecna	Zmiana kursu (%)	Warunki wyjścia	Poziom ind. WIG	Zmiana ind. WIG (%)
byki	12.67						
POLMOSLBN	16.08.05	31.00	35.80	15.48	< 34,20 id	30736	8.20
RAFAKO	29.08.05	14.20	15.60	9.86	< 15,25 eod	30918	7.56
z ub.tyg							
Centrostal Gd	12.09.05	3.03	3.06	0.99	< 2,98 eod	32084	3.65
Nowa Gala	12.09.05	4.07	4.41	8.35	< 4,12 id	32084	3.65
TPSA	12.09.05	23.90	25.10	5.02	< 24,50 eod	32084	3.65

OPUŚCIŁY PORTFEL

Nazwa spółki	POWÓD OPUSZCZENIA
Tim	N.S (-0,71%)
Odlewnie	N.S (-3,02%)
Hoop	O.S (-6,10%)
Polcolorit	O.S (-2,15%)
MPEC W.	N.S (+2,16%)
LPP	R.Z (+8,50%)
Orbis	R.Z (+27,95%)
Potencjalne byki	
R.Z	Realizacja zysków
O.S	Ograniczenie strat
N.S	Niejasna sytuacja



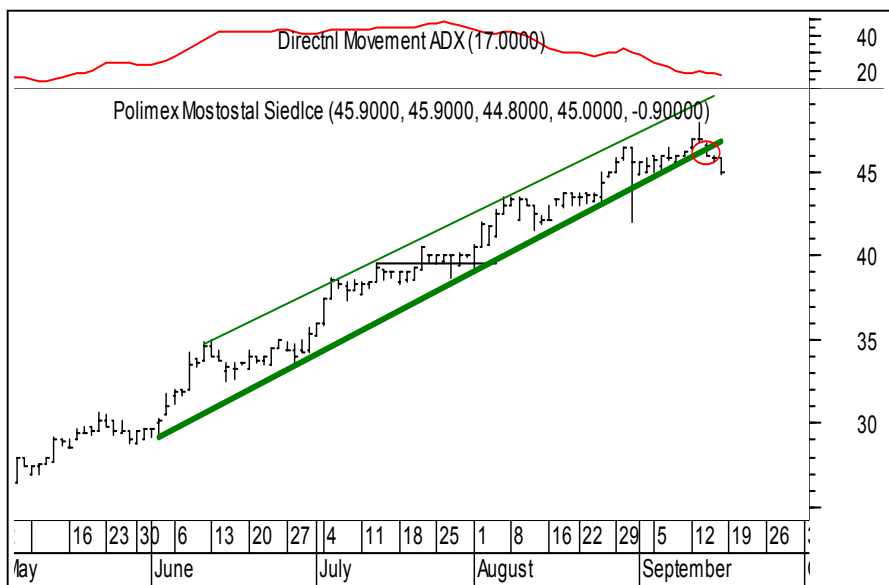
Niedźwiedzie



Comp Rzeszów Kurs - 123,5 zł.

Oczekiwany zasięg -

Przełamanie poprzedniego wsparcia oraz nieprzyjaźnie ułożone średnie 15-45 mogą w nadchodzącym czasie działać na niekorzyść byków. Neutralizacja niedźwiedzia po wybiciu powyżej 127,5 zł.



Polimex Siedlce Kurs - 45,00 zł.

Oczekiwany zasięg -

Na szczycie wystąpił nagrobek potwierdzony. Kilka sesji potem doszło do wyraźnego wybicia z ponad trzymiesięcznego kanału dołem. Może to być sugestią, że rynek chciałby wykonać większą korektę kilkumiesięcznych wzrostów. Wzrost powyżej 47 zł. zneutralizuje niedźwiedzia.



Boryszew Kurs - 15,65 zł.

Oczekiwany zasięg -

Rynek po silnej fali spadkowej konstruuje trójkątą. Zgodnie z zasadami powinno dojść do wybicia dołem. Wybicie powyżej 16,00 zł. neutralizuje niedźwiedzia i poniekąd wyjaśnia wątpliwości jakie na obecnym poziomie pojawiły się.



Podsumowanie portfela Byków i Niedźwiedzi z ubiegłego tygodnia

byki				
spółka	kurs	kurs ob.	różnica	r.%
CENSTALGD	3.03	3.06	0.03	0.99
DROZAPOL	2.47	2.39	-0.08	-3.24
MCI	2.22	2.17	-0.05	-2.25
NOWAGALA	4.07	4.41	0.34	8.35
TPSA	23.90	25.10	1.20	5.02
			Średnio	1.77

niedźwiedzie				
spółka	kurs	kurs ob.	różnica	r.%
ALCHEMIA	33.70	34.90	1.20	3.56
DEBICA	72.50	69.00	-3.50	-4.83
KOGENERA	45.00	48.10	3.10	6.89
MIESZKO	2.45	2.47	0.02	0.82
NETIA	4.82	4.79	-0.03	-0.62
			Średnio	1.16

indeksy	kurs	kurs ob.	różnica	r.%
wig	32084.46	33256.34	1171.88	3.65
wig20	2345.36	2453.63	108.27	4.62
midwig	1861.01	1883.24	22.23	1.19
techwig	709.07	729.08	20.01	2.82

Portfel byków opuścili: Drozapol, MCI

Portfel niedźwiedzi opuścili : Alchemia, Kogeneracja