


Rynek akcji
Numer 58

Byki i Niedźwiedzie

Analiza Techniczna



Rys. nr 1 WIG20 - wykres dzienny słupkowy

...Tyle było dni...

Po dotarciu indeksu WIG20 w rejon 2280 pkt. byki otrzymały szansę na wykonanie jakiegokolwiek zwyczajki. Na sesji czwartkowej doszło do utworzenia klasycznej "jednodniowej wyspy odwrótu" sugerującej gotowość ruchu w górę. Najbliższym wsparciem pozostaną więc czwartkowe okno 2308-2318 pkt. oraz wspomniane śródkowe minimum okolic 2280 pkt. Jego pokonanie powinno być wskazówką, że indeks w tym roku będzie znacznie niższy (2150 ???), a po dużej korekcie jeszcze niższej. Ponieważ na dziennym wykresie świecowym trudno w tym miesiącu dojrzeć jakikolwiek biały korpus, będący oznaką siły (na wykresach dominują czarne korpusy, szpulki oraz świece typu doji) stąd decyzja o wejściu na rynek musi być nie tylko dokładnie przemyślana, ale również z uwagi na dużą zmienność rynku niezwykle precyzyjna. Byki broniąc okolic 2280 pkt., pozostawiły sobie furtkę do wykonania jednej z dwóch sekwencji w górę. Koniec korekty i próba ataku na nowe historyczne ekstrema. Prawdopodobieństwo takiego zdarzenia wydaje się być niewielkie, z uwagi na rozkład obrotów. Druga to korekta poprzedniego spadku, który pojawił się na rynku od początku października. Rzecz jasna, wówczas interesował nas będzie potencjalny zasięg. Obecnie w tak uformowanej fali spadkowej należy dość poważnie mówić o oporach 3 okien bessy. Złuszczając 2470-2503 oraz 2419-2423 mogą skomplikować bykom marzenia rajdu na nowe ekstrema, Chociaż już samo wybiecie powyżej 2460 pkt. powinien być mocno zastanawiający. Ale skoro na 14 korpusów od szczytu pojawiły się dwa białe, hipoteza ta już jest dość mocno naciągnięta. Średnie 15 i 45 wykładnicze ułożone są niekorzystnie dla potencjalnego ruchu wzrostowego, tworząc strefę oporu 2362-2377pkt. Stochastic (14,3) jako jedyny zaprasza do wykonania ruchu wzrostowego przebywając w strefie wyprzedzenia na niskim pułapie 13 pkt. Pozostałe wskaźniki poruszają się w swoich strefach neutralnych. Kierunkowe Adx(9) i (14) dzień niezmienne obniżają się sugerując, iż to z czym w ostatnim okresie mamy do czynienia nie ma charakteru trendowego. Tyle było dni na zajęcie pozycji zgodnej z trendem, że obecnie można zdecydowanie pozwolić sobie na pozostanie poza rynkiem. Korekta w górę ??? Nie pierwsza i nie ostatnia. Twardo poza rynkiem.

Dane podstawowe

Indeksy szerokie	Pkt.	Zmiana %	
		Tydz.	Od 1.1.05
WIG	31727.44	+0.40	+19.11
WIG20	2323.23	+0.19	+18.50
MIDWiG	1935.45	+3.03	+11.87
TechWig	729.72	+2.94	+9.52
Indeksy sektorowe			
WigBan.	41861.72	-0.25	+18.07
WigBud.	25795.82	+2.06	+35.66
WigInf.	11361.00	-0.67	-12.58
WigMed.	32090.89	+0.01	+20.48
WigSpo.	22601.57	-1.74	-4.88
WigTel.	11576.73	+1.55	+13.02

Byki

- 1 - Hoop
- 2 - Kruszwica
- 3 - Jelfa
- 4 - Hygienika
- 5 - Krosno

Niedźwiedzie

- 1 - Ampli
- 2 - Alchemia
- 3 - MNI (d. Szeptel)
- 4 - Tim
- 5 - Tras Tychy

Jacek Borawski

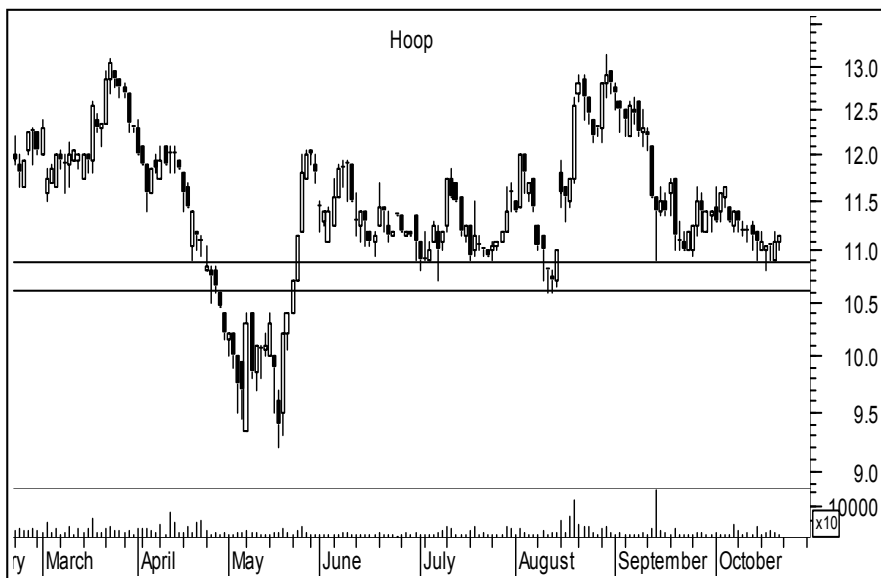
(48 22) 697 48 88

Jacek.Borawski@dibre.com.pl

www.dibre.com.pl



Byki

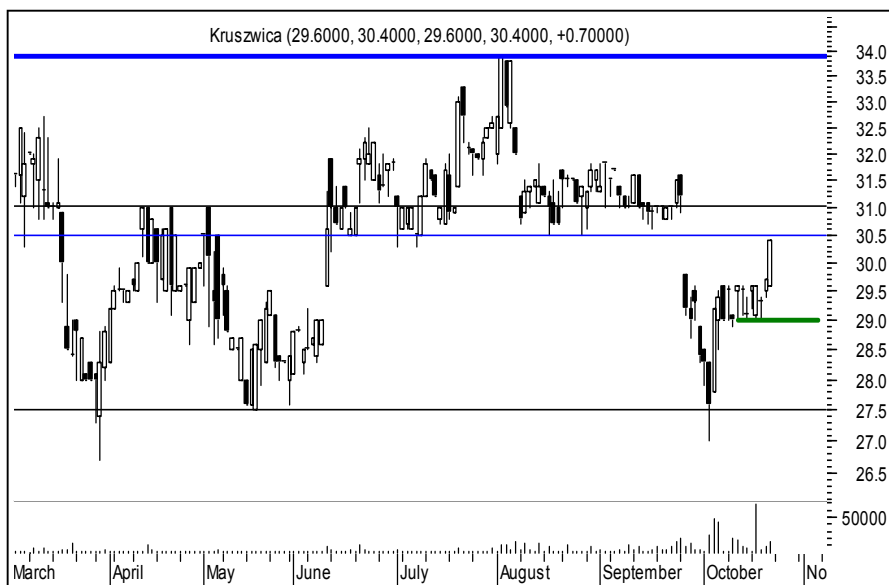


Hoop

Kurs - 11,15 zł.

Oczekiwany zasięg -

Piątkowym sprzed 2 tygodni młotem oraz tym z wtorku byki bronią poprzedniego wsparcia 10,90 z września oraz nie domkniętego okna z sierpnia. Pokonanie go na koniec dnia zamknie byka. Także udany atak poniżej 10,60 zł w ciągu sesji. A Adx(14) czai się do utrendowania.



Kruszwica

Kurs - 30,40 zł.

Oczekiwany zasięg -

Ładne wybiecie z konsolidacji sugeruje że może tu mieć miejsce kontynuacja ruchu. Martwi tylko ułożenie dośrodkowe wewnątrz okna. Spadek w trakcie dnia poniżej 29,00 zł. zamyka byka. Także poniżej 29,50 na koniec dnia.

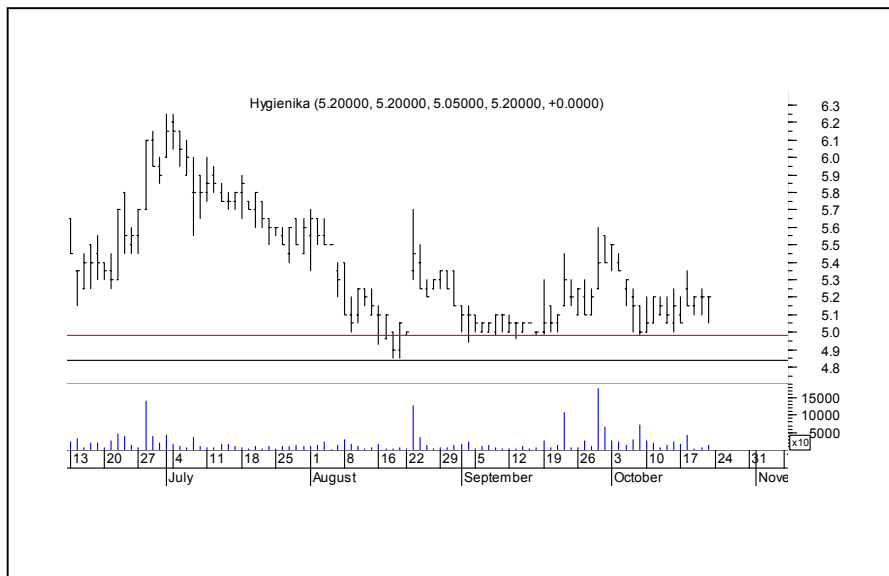


Jelfa

Kurs - 79,40 zł.

Oczekiwany zasięg -

Pomimo klasycznej wyczerpującej wzrosty formacji „Key Reversal” byki próbowały w ubiegłym tygodniu podejść pod opór na poziomie 80 zł. co jest sygnałem raczej silnego rynku. Zbiecie 75,80 zł. jednak zamknie byka.



Hygienika

Kurs - 5,20 zł.

Oczekiwany zasięg -

Byki dają do zrozumienia ze wsparcie na poziomie 4,98 zł. jest dość silne. Z tego miejsca spodziewają się one wyraźnego uderzenia górami. Rzecz jasna spadek poniżej 4,98 zł. zamknie byka. W piątek pojawiła się ofensywna ważka.



Krosno

Kurs - 8,20 zł.

Oczekiwany zasięg -

Czwartkowy młot z poprzedniego tygodnia w pobliżu poprzedniego wsparcia może przynieść lekką poprawę nastrojów. W ubiegłym tygodniu rynek bronił się przed spadkami tworząc kolejne młoty i ważki. Przełamanie 7,80 zł. w trakcie dnia lub 7,90 zł na jego zamknięcie zamknie byka. Układ średnich 15,45,100 i 200 tygodniowych typowy dla silnego trendu spadkowego.

ŚREDNIOTERMINOWY PORTFEL BYKÓW

Nazwa spółki	Data wydania	Cena wydania	Cena obecna	Zmiana kursu (%)	Warunki wyjścia	Poziom ind. WIG	Zmiana ind. WIG (%)
byki	12.34						
CIECH	03.10.05	27.80	31.30	12.59	< 28,70 id	33801	-6.14
IMPEL	10.10.05	11.80	12.40	5.08	< 11,60 id	32701	-2.98
Mostal Wwa	26.09.05	7.55	9.05	19.87	< 8,60 eod	33224	-4.51
RAFAKO	29.08.05	14.20	16.50	16.20	< 15,80 id	30918	2.62
Śrubex	19.09.05	32.50	37.10	14.15	< 36,10 id	33256	-0.10
SWIECIE	10.10.05	40.50	43.00	6.17	< 39,10 eod	32701	-2.98
z ub.tyg							
DEBICA	17.10.05	58.90	59.80	1.53	< 56,60 id	31600	0.40
LENTEX	17.10.05	14.10	15.55	10.28	< 14,60 eod	31600	0.40
MACROSOFT	17.10.05	17.80	19.95	12.08	< 18,70 eod	31600	0.40

OPUŚCIŁY PORTFEL

Nazwa spółki	POWÓD OPUSZCZENIA
Centrostal	R.Z (+8,58%)
Relpol	N.S (-1,61%)
Bioton	R.Z (+66,22%)
Potencjalne byki	
R.Z	Realizacja zysków
O.S	Ograniczenie strat
N.S	Niejasna sytuacja

Niedźwiedzie



Ampli **Kurs - 2,67 zł.**

Oczekiwany zasięg -

Okno i w efekcie nowe minimum tego-
roczne. Aż strach myśleć o zwwyżce. Jednakże
wyjście powyżej 2,81 zł. zamknie niedźwiedzia.



Alchemia **Kurs - 69,30 zł.**

Oczekiwany zasięg -

Byki lekko i zwinnie dojechały w kilka
tygodni na niewyobrażalne poziomy. Jednakże
tym razem wydaje się że to już przesada. Długi
dolny cień piątkowej świecy sygnalizuje słabość
byków i otwarcie się na korektę. Wybicie powy-
żej piątkowego maksimum 77,00 zł. zwłaszcza
na koniec dnia zamknie niedźwiedzia.



MNI **Kurs - 4,31 zł.**

Oczekiwany zasięg -

Skrzywienie średnich 15 i 45 ku dołowi
choć nie jest sygnałem sprzedaży niepokojąco
może wskazywać na ofensywę niedźwiedzi i
próbę wybicia poniżej 4,25 dna sierpniowo-
wrześniowej konsolidacji. Ruch powyżej 4,45
zamyka niedźwiedzia.



Podsumowanie portfela Byków i Niedźwiedzi z ubiegłego tygodnia

byki				
spółka	kurs	kurs ob.	różnica	r.%
COMPLAND	92.50	85.20	-7.30	-7.89
DEBICA	58.90	59.80	0.90	1.53
LENTEX	14.10	15.55	1.45	10.28
MACROSOFT	17.80	19.95	2.15	12.08
TIM	7.30	7.10	-0.20	-2.74
Średnio				2.65

niedźwiedzie				
spółka	kurs	kurs ob.	różnica	r.%
ECHO	133.50	133.00	-0.50	-0.37
ELBUDOWA	34.00	33.00	-1.00	-2.94
GTC	135.50	141.50	6.00	4.43
KGHM	44.50	44.80	0.30	0.67
ORBIS	31.40	30.00	-1.40	-4.46
Średnio				-0.53

indeksy	kurs	kurs ob.	różnica	r.%
wig	31599.89	31727.44	127.55	0.40
wig20	2318.77	2323.23	4.46	0.19
midwig	1878.52	1935.45	56.93	3.03
techwig	708.85	729.72	20.87	2.94

Portfel byków opuścili: Computerland, Tim

Portfel niedźwiedzi opuścili : GTC, KGHM