


Rynek akcji
Numer 68

Byki i Niedźwiedzie

Analiza Techniczna



Rys. nr 1 WIG20 - wykres dzienny słupkowy

... Korekta "nie do zniesienia"???...

Korekta jaka pojawiła się od poniedziałkowego szczytu (mimo, że jest największą od października) jak dotąd wydaje się być pod kontrolą. Na wysokości 2774 pkt. znajduje się 50% zniesienie ostatniej styczniowej zwwyżki, a na poziomie 2739 pkt. zniesienie 61,8%. Jeśli założyć, że klasyczna korekta nie powinna przekraczać 2742 pkt., to to czy rynek wróci ponownie do ruchu wzrostowego w podobnej formule co poprzednio, w dużej mierze będzie zależeć od tego co przyniesie zbliżający się tydzień. Na wykresie liczącym według zamknięć indeks naruszył przełamał poprzedni dołek 2797 pkt. Skłania to po raz pierwszy tym razem dla byków do zachowania ostrożności. Układ ten pojawił się po raz pierwszy od początku listopada. Wykres tygodniowy przyniósł świecę koloru czarnego – korpusu o wielkości prawie identycznej(!) jak ten szczytowy z początku października. Niedźwiedzie będą chronić piątkowej zdobyczy. Jest nią okno bessy 2799-2815 pkt. Byki natomiast powinny bronić obu okien hossy uformowanych w pierwszym tygodniu 2006 roku - 2695-2698 pkt. oraz 2765-2772 pkt. Pomimo znaczącej przeceny (licząc od szczytu) w ubiegłym tygodniu średnie 15 i 45 wykładnicze dalej utrzymują się poniżej obecnych poziomów. Od początku listopada unoszą się w górę tworząc strefę wsparcia 2638-2765 pkt. Zławsza pokonanie średniej z 15 sesji (najlepiej na koniec dnia) będzie sygnalizacją sugerującą chwilowe opuszczenie rynku. Po spadkowym tygodniu większość wskaźników wyraźnie schłodziła się wychodząc ze strefy wykupienia do strefy neutralnej. Tam odnalezienie sygnałów płynących z rynku może być skazane tradycyjnie na niepowodzenie. Kierunkowe $adx(9)$ i $adx(14)$ opadają, traktując ubiegły tygodniowy etap spadków jako korektę (zresztą niezbyt silnego w ich mniemaniu) trendu. Znajdują się one na neutralnych z punktu widzenia trendu wzrostowego pułapach 47 i 42 pkt. Ponieważ rynek wykonał prognozowany zasięg ruchu 2800-2820 pkt., tworząc jednocześnie strefę oporu 2877-2919 pkt. po jej pokonaniu należy oczekiwać kontynuacji trendu w kierunku okolic strefy 3025-3075 pkt. Wcześniejszą jednakże oznaką powinno być wybiecie w górę środowego maksimum 2865 pkt. Rzecz jasna pod warunkiem, że obecna fala spadkowa nie wydłuży się spadając poniżej wspomnianych zniesień.

Dane podstawowe

	Pkt.	Zmiana %	
		1Tydz	Od 1.1.06
Indeksy szerokie			
WIG	37599.52	-0.85	+5.61
WIG20	2785.54	-2.41	+4.92
MIDWiG	2476.76	+6.48	+12.19
TechWig	939.84	+1.76	+11.30
Indeksy sektorowe			
WigBan.	48974.82	-0.80	+4.67
WigBud.	34816.97	+1.11	+12.29
WigInf.	14808.76	+4.26	+13.63
WigMed.	40650.13	-0.20	+8.60
WigSpo.	27004.19	+4.42	+6.13
WigTel.	12527.80	-4.53	+1.18

Byki

- 1 - Barlinek
- 2 - Forte
- 3 - Groclin
- 4 - Techmex
- 5 - Wilbo

Niedźwiedzie

- 1 - Betacom
- 2 - MCI
- 3 - Mostostal Zabrze
- 4 - PGNIG
- 5 - Polimex Mostostal Siedlce

Jacek Borawski

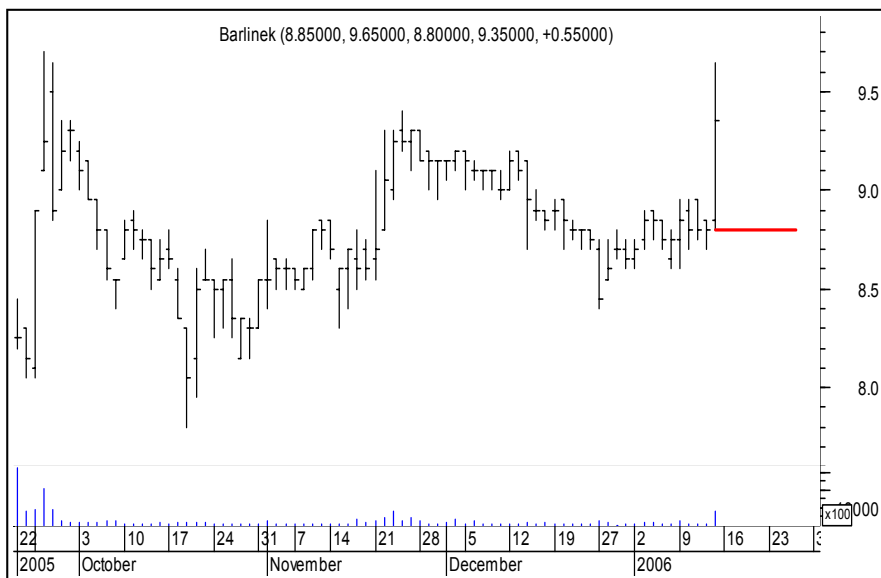
(48 22) 697 48 88

Jacek.Borawski@dibre.com.pl

www.dibre.com.pl



Byki

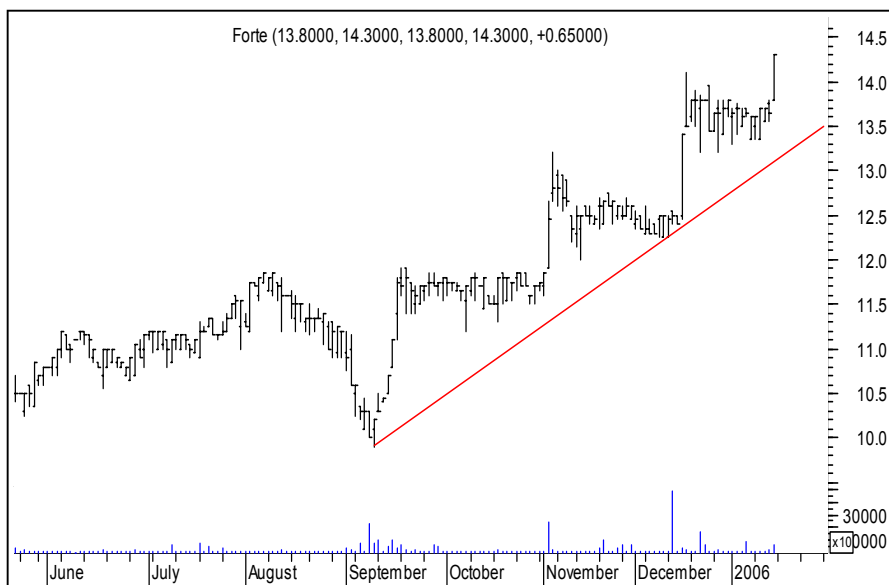


Barlinek

Kurs - 9,35 zł.

Oczekiwany zasięg -

Kurs zadeklarował się piątkowym wybi-
ciem jako chętny do kontynuacji zwyżki. O ile to
nie pułapka kurs już nie powinien spadać poni-
żej 8,80 zł. w trakcie dnia. Wówczas zamkniemy
byka.

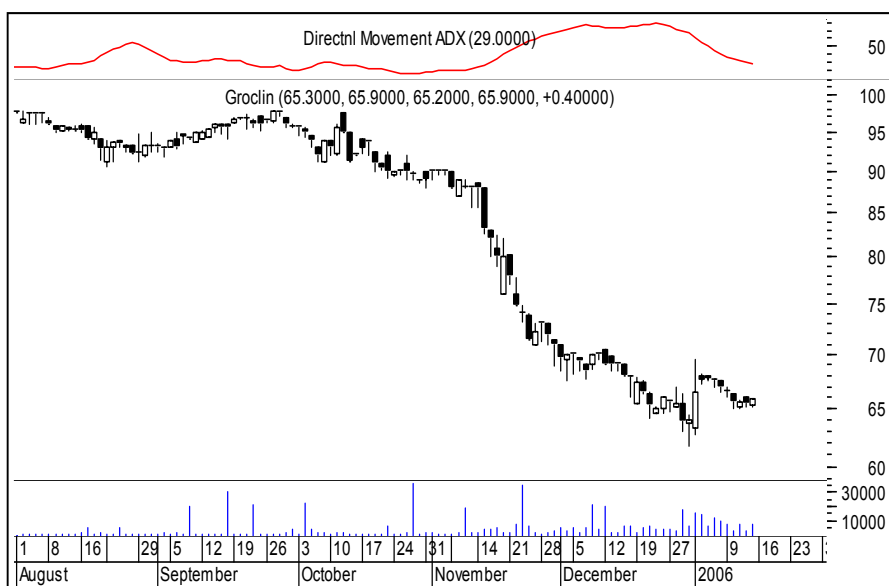


Forte

Kurs - 14,30 zł.

Oczekiwany zasięg -

Wybicie, konsolidacja, wybicie, konsoli-
dacja. I w ten nudny aczkolwiek zyskowy spo-
sób kurs usiłuje pokonać kolejne opory. Zbicie
13,80 na koniec dnia lub 13,55 w trakcie dnia
zamknie byka.

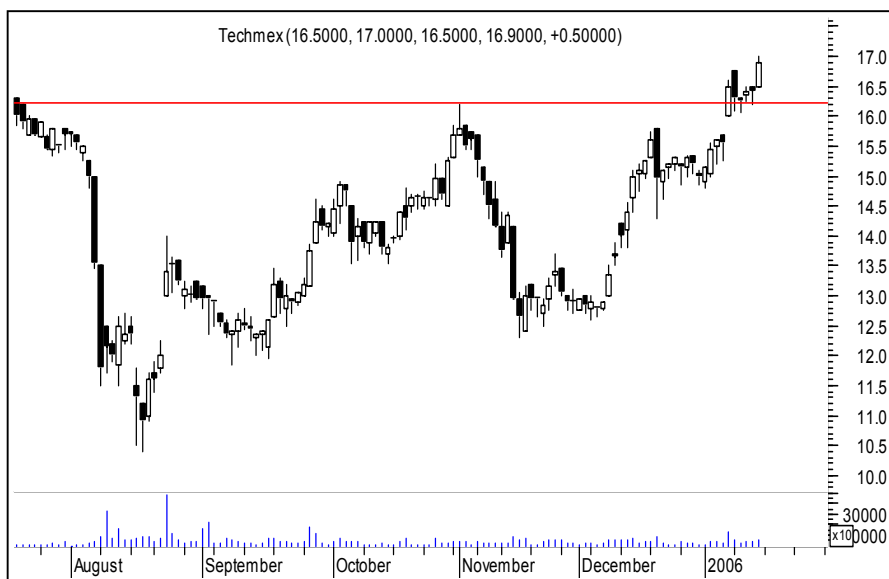


Groclin

Kurs - 65,90 zł.

Oczekiwany zasięg -

Po raz kolejny byki próbują odzyskać siły
inicjując silniejszą korektę. I chociaż trudy oka-
zują się daremne tym razem szansa jest. Oczy-
wiście o ile nie dojdzie do spadków poniżej
62,70 zł. bo inaczej nasz byk ponownie zostanie
zamknięty. Adx(14) szuka niecierpliwie trendu.



Techmex

Kurs - 16,90 zł.

Oczekiwany zasięg -

Byki emanują siłą i chęcią kontynuacji. Pokonanie „spadającej gwiazdy” oraz „objęcia bessy” oknem daje im dodatkowy handicap. W piątek doszło do wybicia. Obronimy byka zanim nie dojdzie do ataku poniżej 16,50 zł. na koniec dnia lub 16,20 w trakcie sesji.



Wilbo

Kurs - 2,13 zł.

Oczekiwany zasięg -

Piątkowa kolejna deklaracja byków daje nadzieję na kontynuację. Naruszenie 2,00 zł. w trakcie sesji lub 2,03 zł. na koniec dnia zamknie byka.

ŚREDNIOTERMINOWY PORTFEL BYKÓW

Nazwa spółki	Data wydania	Cena wydania	Cena obecna	Zmiana kursu (%)	Warunki wyjścia	Poziom ind. WIG	Zmiana ind. WIG (%)
byki	21.68						
ABG	05.12.05	8.05	10.30	27.95	< 9,65 eod	34481	9.05
ALMA	19.12.05	22.50	26.00	15.56	< 25,10 eod	34822	7.98
BIOTON	27.12.05	11.35	14.05	23.79	< 13,50 id	35730	5.23
CCC	07.11.05	24.40	35.50	45.49	< 33,60 id	33013	13.89
COMPLAND	12.12.05	90.90	107.00	17.71	< 101,5 eod	34334	9.51
CSS	02.01.06	15.50	18.30	18.06	< 16,80 eod	35601	5.62
DEBICA	02.01.06	65.00	64.00	-1.54	< 62,80 id	35601	5.62
ENERGOPLD	19.12.05	28.80	36.00	25.00	< 32,90 id	34822	7.98
EUROCASH	12.12.05	4.61	6.50	41.00	< 6,05 id	34334	9.51
HANDLOWY	31.10.05	60.30	70.40	16.75	< 68,50 eod	33013	13.89
HYDROBUD	27.12.05	34.50	50.00	44.93	< 46,00 eod	35730	5.23
JELFA	02.01.06	75.40	78.30	3.85	< 75,80 id	35601	5.62
KOMPAP	19.12.05	3.65	4.26	16.71	< 3,85 id	34822	7.98
KOPEX	27.12.05	60.40	65.50	8.44	< 63,00 eod	35730	5.23
PLASTBOX	05.12.05	10.00	13.15	31.50	< 12,30 id	34481	9.05
STALPROFI	19.12.05	9.65	11.35	17.62	< 10,60 eod	34822	7.98
TALEX	02.01.06	12.45	14.40	15.66	< 13,35 id	35601	5.62

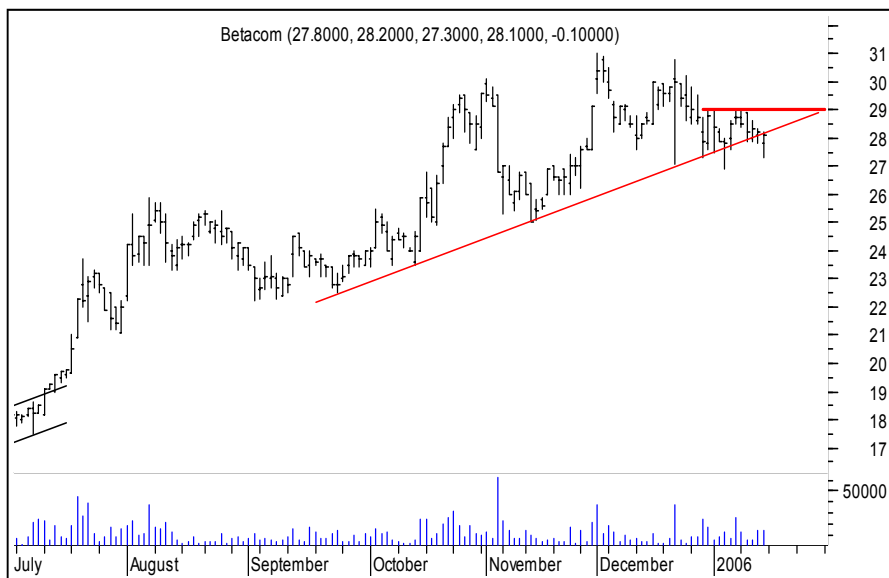
z ub.tyg							
CENSTALGD	09.01.06	3.23	3.37	4.33	< 3,21 eod	37921	-0.85
DROZAPOL	09.01.06	2.66	2.81	5.64	< 2,65 id	37921	-0.85
ENERGOPN	09.01.06	12.20	13.30	9.02	< 11,85 id	37921	-0.85
KRUSZWICA	09.01.06	27.00	29.10	7.78	< 27,60 eod	37921	-0.85
REDAN	09.01.06	4.78	5.30	10.88	< 4,85 id	37921	-0.85

OPUŚCIŁY PORTFEL

Nazwa spółki	POWÓD OPUSZCZENIA
Świecie	R.Z (+26,91%)
Ropczyce	R.Z (+12,09%)
Softbank	R.Z (+26,90%)
TPSA	N.S (-0,42%)
Potencjalne byki	
R.Z	Realizacja zysków
O.S	Ograniczenie strat
N.S	Niejasna sytuacja



Niedźwiedzie



Betacom

Kurs - 28,10 zł.

Oczekiwany zasięg -

Niedźwiedzie dziwnie silne. Ale to tylko konsolidacja. Tym razem padła przyśpieszona linia trendu na koniec dnia. Naruszenie oporu na wysokości 29 zł. zamknie niedźwiedzia a byki dostaną swoją szansę.



MCI

Kurs - 3,30 zł.

Oczekiwany zasięg -

Dynamiczny wzrost z ubiegłego tygodnia przyniósł odwracającą formację „Hook Reversal”. Może to schłodzić kurs. O ile byki nie uporają się z oporem 3,48 zł. Wtedy zamkniemy niedźwiedzia.



Mostostal Zabrze

Kurs - 1,61 zł.

Oczekiwany zasięg -

Utworzone w ubiegłym tygodniu okno może wystraszyć potencjalnego byka. Tym bardziej, że poprzedziły je wyraźne dwa czarne korpusy. Zamknięcie dnia powyżej 1,67 zł. zneutralizuje niedźwiedzia. Lub jeśli dojdzie do pokonania 1,70 zł. w trakcie dnia.

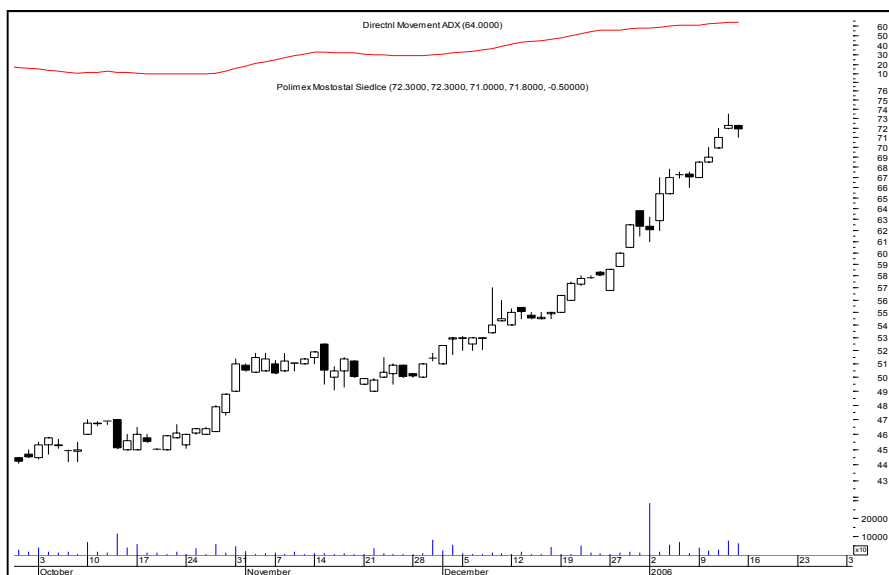


PGNiG

Kurs - 3,44 zł.

Oczekiwany zasięg -

Dwa okna bessy z pewnością nie można uznać potraktować jako przyjaciół byków. Najbliższe wsparcie to 3,40 zł. Naruszenie w trakcie dnia oporu 3,54 zł. zamyka niedźwiedzia i daje szanse bykom.



Polimex Siedlce

Kurs - 71,80 zł.

Oczekiwany zasięg -

Bardzo silny trend przyniósł w ubiegłym tygodniu „Spadającą Gwiazdę”. Trzeba to w obliczu wskaźnika adx(14) na poziomie 64 pkt. Potraktować jako delikatne ostrzeżenie. Neutralizacja niedźwiedzia nastąpi klasycznie po pokonaniu poziomu 73,50 zł.

ŚREDNIOTERMINOWY PORTFEL NIEDŹWIEDZI

Nazwa spółki	Data wydania	Cena wydania	Cena obecna	Zmiana kursu (%)	Warunki wyjścia	Poziom ind. WIG	Zmiana ind. WIG (%)
niedźwiedzie	0.00						
z ub.tyg							
GETIN	09.01.06	7.20	6.95	-3.47	> 7,40 id	37921	-0.85
PRATERM	09.01.06	24.40	24.70	1.23	> 24,80 id	37921	-0.85

OPUŚCIŁY PORTFEL

Nazwa spółki	POWÓD OPUSZCZENIA
Polcolorit	O.S (-3,97%)
Forte	O.S (-2,59%)
Potencjalne niedźwiedzie	
R.Z	Realizacja zysków
O.S	Ograniczenie strat
N.S	Niejasna sytuacja



Podsumowanie portfela Byków i Niedźwiedzi z ostatniego tygodnia

byki				
spółka	kurs	kurs ob.	różnica	r.%
CENSTALGD	3.23	3.37	0.14	4.33
DROZAPOL	2.66	2.81	0.15	5.64
ENERGOPŁN	12.20	13.30	1.10	9.02
KRUSZWICA	27.00	29.10	2.10	7.78
REDAN	4.78	5.30	0.52	10.88
Średnio				7.53

niedźwiedzie				
spółka	kurs	kurs ob.	różnica	r.%
GETIN	7.20	6.95	-0.25	-3.47
KREDYTBANK	14.40	14.85	0.45	3.13
PRATERM	24.40	24.70	0.30	1.23
RAFAKO	21.30	21.70	0.40	1.88
WSIP	8.60	9.20	0.60	6.98
Średnio				1.95

indeksy	kurs	kurs ob.	różnica	r.%
wig	37921.06	37599.52	-321.54	-0.85
wig20	2854.25	2785.54	-68.71	-2.41
midwig	2326.02	2476.76	150.74	6.48
techwig	923.60	939.84	16.24	1.76

Portfel byków opuścić:

Portfel niedźwiedzi opuścić : **Kredyt Bank, Rafako, WSIP**