


Rynek akcji
Numer 69

Byki i Niedźwiedzie

Analiza Techniczna



Rys. nr 1 WIG20 - wykres dzienny słupkowy

... Europa da się ubić ...

Ubiegły tydzień ponownie dobry dla byków przyniósł podwójną obronę zniesienia 50%-owej noworocznej fali wzrostowej. Ukształtowanie drugiego minimum w śróde zapewniło bykom szansę na uformowanie podwójnego dna. Do jego materializacji doszło już w czwartek po sforsowaniu szczytu wtorkowej świecy doji – 2846 pkt. z zasięgiem ruchu do strefy 2919-2924 pkt. W efekcie byki ponownie wrócili na niezbyt stare śmiecie. Na piątkowej sesji indeks WIG20 ustanowił nowe historyczne maksimum na zamknięcie dnia 2909 pkt. Najbliższe wsparcia byków na pierwszy rzut oka wyglądają jak zasieki z drutów kolczastych. Zaczynają się od poziomu 2846 pkt. w dół. Ponieważ byki obroniły okno hossy 2765-2772 pkt. z 4 stycznia należałoby potraktować je jako podwójnie silnie. Na wykresie tygodniowym pojawiła się formacja "objęcia hossy". Ponieważ jest ona utworzona po sekwencji wzrostowej, to to czy będzie można ją nazywać wierzchołkową "Szczytu Ostatniego Objęcia" będzie można określić dopiero wówczas, gdy tydzień skończy się poniżej 2785 pkt. Średnie 15 i 45 wykładnicze podnoszą się utrzymując strefę bezpieczeństwa dla grających z trendem od początku listopada i poruszają się powoli w górę już teraz na poziomach 2811 i 2682 pkt. Tradycyjnie już, dopiero pokonanie średniej z 15 sesji (na koniec dnia) będzie sugestią do chwilowego opuszczenia rynku. W tych okolicach znajduje się kolejne potencjalne wsparcie czyli czwartkowe okno hossy 2812-2826 pkt. Wskaźniki powróciły po poprzednim tygodniu do stref wykupienia. W tym wypadku dochodzi do próby uformowania dywergencji negatywnych. Kierunkowe adx(9) i adx(14) wraz z trzydniowym ruchem wzrostowym z ostatnich dni nie ustabilizowały się na niezbyt wysokim poziomie 41 pkt. Z uwagi na ich bezruch towarzyszący formowaniu nowych ekstremów z pewnością można odczytać to jako czynnik lekko niepokojący. Zresztą układ jaki tu istnieje jest niczym w porównaniu z tym, co generuje obecnie indeks MidWig. Uformowany "wisielec" w piątek w hiperboli przy poziomie adx(14) 81 pkt. i Stochastic 97 pkt. w wersji dziennej, tygodniowej oraz miesięcznej skłania do stwierdzenia, że znalazł się on w stanie "przedzawałowym", podobnie zresztą tak jak WIRR. Ale cóż: wszystko co piękne musi się kiedyś skończyć.

Dane podstawowe

		Zmiana %	
		Pkt.	1Tydz Od 1.1.06
Indeksy szerokie			
WIG	39013.09	+3.76	+9.58
WIG20	2909.77	+4.46	+9.60
MIDWiG	2675.02	+8.00	+21.17
TechWig	970.99	+3.31	+14.99
Indeksy sektorowe			
WigBan.	50347.06	+2.80	+7.61
WigBud.	37546.47	+7.84	+21.09
WigInf.	15167.06	+2.42	+16.38
WigMed.	40093.25	-1.37	+7.11
WigSpo.	28189.23	+4.39	+10.79
WigTel.	12615.90	+0.70	+1.89

Byki

- 1 - Ciech
- 2 - Krosno
- 3 - Novitus
- 4 - Opczno
- 5 - Polmos Białystok

Niedźwiedzie

- 1 - Boryszew
- 2 - BZWBK
- 3 - Hoop
- 4 - MNI
- 5 - Echo

Jacek Borawski

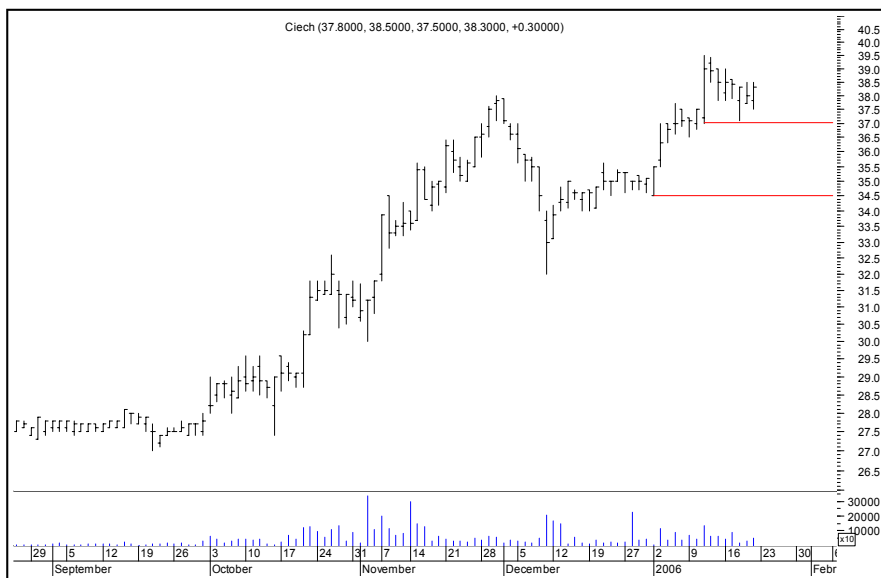
(48 22) 697 48 88

Jacek.Borawski@dibre.com.pl

www.dibre.com.pl



Byki

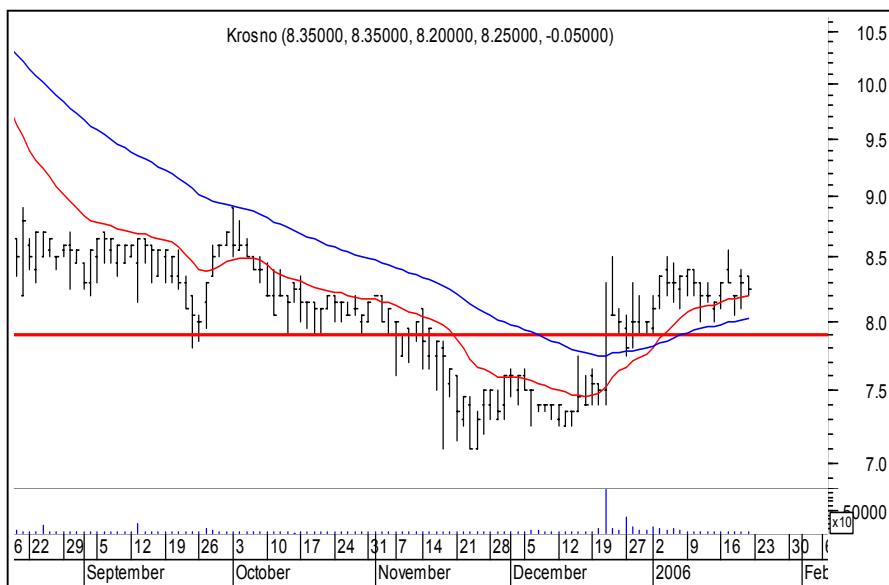


Ciech

Kurs - 38,30 zł.

Oczekiwany zasięg -

Byki korygują w obrębie świecy z 11 stycznia, w oczekiwaniu na atak, a każde wybięcie poniżej 37,00 zł. dołem będzie sygnalizować ich słabość. Wtedy zamknijemy byka.

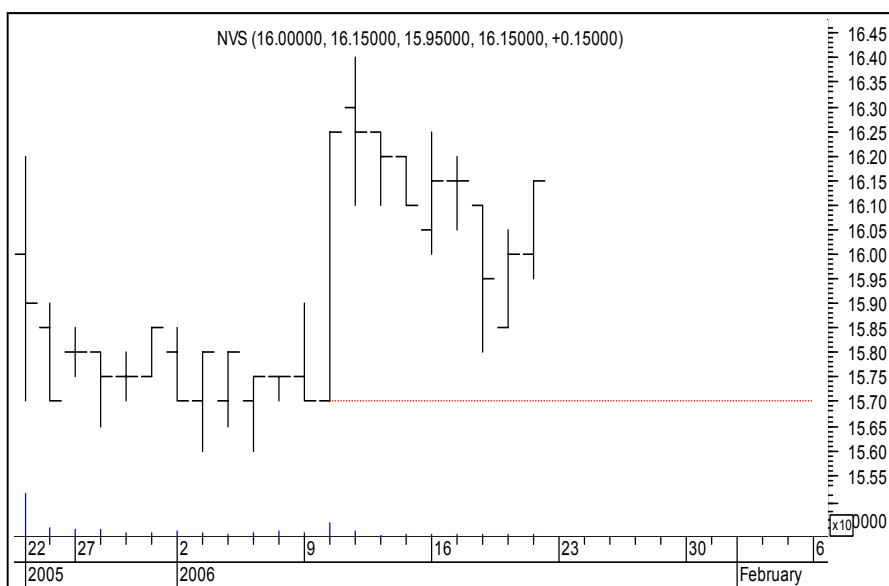


Krosno

Kurs - 8,25 zł.

Oczekiwany zasięg -

Byki wciąż mają szansę na wykształcenie korekcyjnego trendu wzrostowego. Wspiera je poziom 7,90 zł. Po jego przełamaniu wojaczka byków rozpocznie się od nowa, ale póki co jest na ruch w górę potencjalna szansa



Novitus

Kurs - 16,15 zł.

Oczekiwany zasięg -

Utworzona po nowym roku wybijająca świeca jest póki co sprzymierzeńcem byków. O ile nie dojdzie do naruszenia wsparcia poziomu 15,70 zł. Wtedy kontrolnie zneutralizujemy byka.

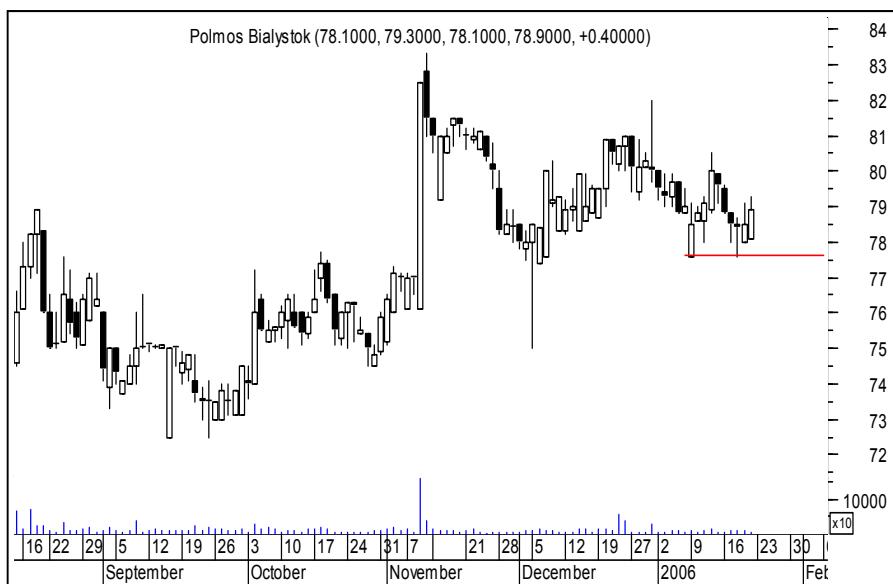


Opoczno

Kurs - 35,90 zł.

Oczekiwany zasięg -

Byki próbują zakończyć ruch spadkowy, który trwa od początku notowań. I o ile nie dojdzie do naruszenia styczniowego minimum - 34,40 szansa jest. Po jego pokonaniu szanse ponownie mogą stać się li tylko iluzoryczne.



Polmos B

Kurs - 78,90 zł.

Oczekiwany zasięg -

Byki bronią wsparcia 77,60 zł. i póki im się to udaje można odczytywać obecny układ jako konsolidacyjny przed domniemaną zwyżką po pokonaniu wspomnianego poziomu kontrolnie domknijemy byka.

ŚREDNIOTERMINOWY PORTFEL BYKÓW

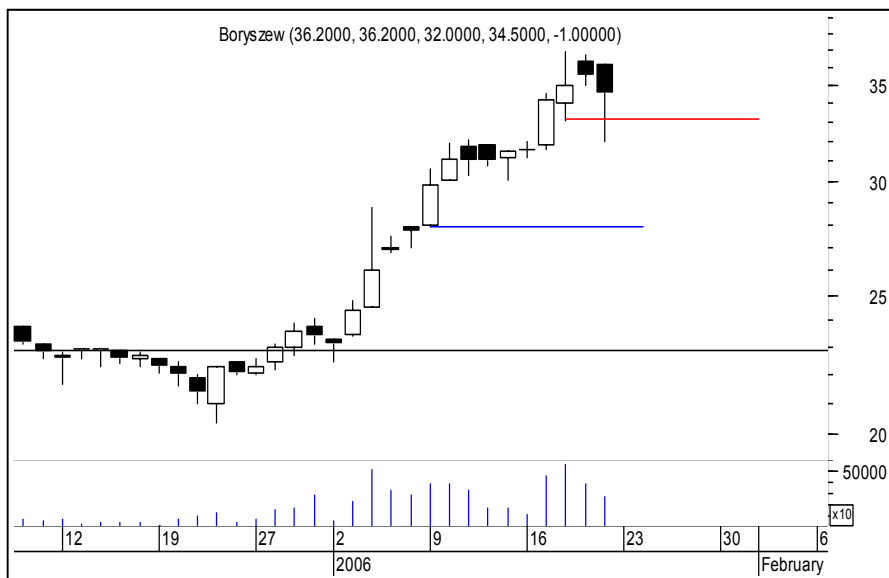
Nazwa spółki	Data wydania	Cena wydania	Cena obecna	Zmiana kursu (%)	Warunki wyjścia	Poziom ind. WIG	Zmiana ind. WIG (%)
byki	31.96						
ABG	05.12.05	8.05	10.25	27.33	< 9,95 eod	34481	13.14
ALMA	19.12.05	22.50	27.50	22.22	< 26,70 id	34822	12.04
BIOTON	27.12.05	11.35	17.30	52.42	< 15,30 eod	35730	9.19
CCC	07.11.05	24.40	37.60	54.10	<36,20 id	33013	18.17
COMPLAND	12.12.05	90.90	116.00	27.61	<110 eod	34334	13.63
DEBICA	02.01.06	65.00	68.60	5.54	< 63,70 eod	35601	9.58
ENERGOPLD	19.12.05	28.80	37.90	31.60	<36,30 eod	34822	12.04
EUROCASH	12.12.05	4.61	6.65	44.25	<6,15 id	34334	13.63
HANDLOWY	31.10.05	60.30	71.00	17.74	<68,50 eod	33013	18.17
HYDROBUD	27.12.05	34.50	48.70	41.16	<46,00 id	35730	9.19
KOMPAP	19.12.05	3.65	5.80	58.90	<4,61 eod	34822	12.04
KOPEX	27.12.05	60.40	83.50	38.25	<74,00 eod	35730	9.19
KRUSZWICA	09.01.06	27.00	32.00	18.52	<30,20 id	37921	2.88
REDAN	09.01.06	4.78	5.15	7.74	<4,94 id	37921	2.88
z ub.tyg							
GROCLIN	16.01.06	65.90	70.80	7.44	< 68,00 eod	37600	3.76
TECHMEX	16.01.06	16.90	18.05	6.80	< 17,85 eod	37600	3.76

OPUŚCIŁY PORTFEL

Nazwa spółki	POWÓD OPUSZCZENIA
Drozapol	N.S (-0,75%)
Plastbox	R.Z (+22,50%)
Centrostal	R.Z (+8,36%)
Energ PIn	R.Z (+13,11%)
Jelfa	N.S (+3,98%)
Stalprofil	R.Z (+20,73%)
Talex	R.Z (+14,06%)
CSS	R.Z (+15,81%)
Potencjalne byki	
R.Z	Realizacja zysków
O.S	Ograniczenie strat
N.S	Niejasna sytuacja



Niedźwiedzie

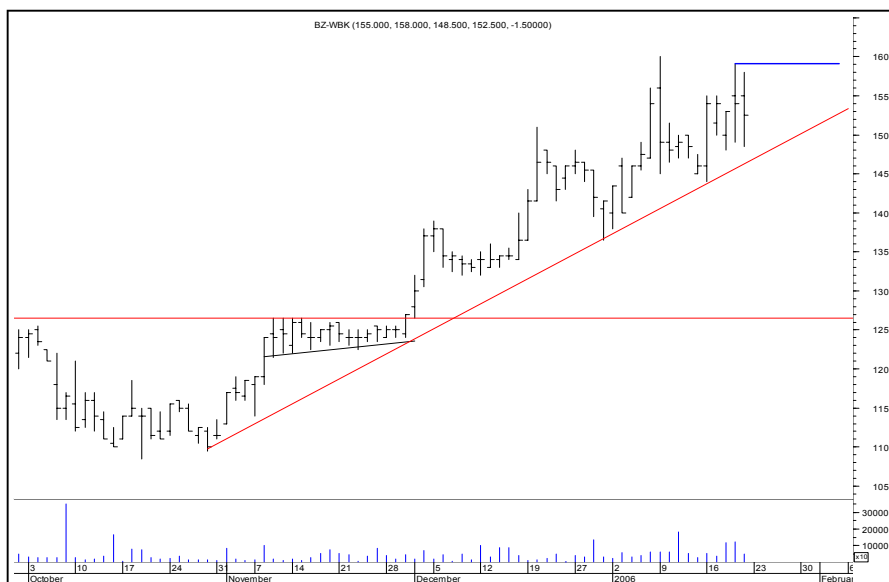


Boryszew

Kurs - 34,50 zł.

Oczekiwany zasięg -

Z tej sekwencji może dojść do ataku dołem. Obrót tygodniowy jest tak duży jak ten szczytowy z lutego ub.roku. O ile nie dojdzie do uderzenia powyżej 36,90 zł. w trakcie dnia. Wówczas zamknijemy niedźwiedzia.



BZ WBK

Kurs - 152,5 zł.

Oczekiwany zasięg -

Ostatnie dwie czarne szpalki sygnalizują słabość rynku w obliczu ataku na historyczne maksimum. Wybicie w górę 159,00 w trakcie dnia taką ewentualność poczyni jako bardzo realną. Wtedy zamknijemy niedźwiedzia. Linia trendu póki co nie została jeszcze przełamana

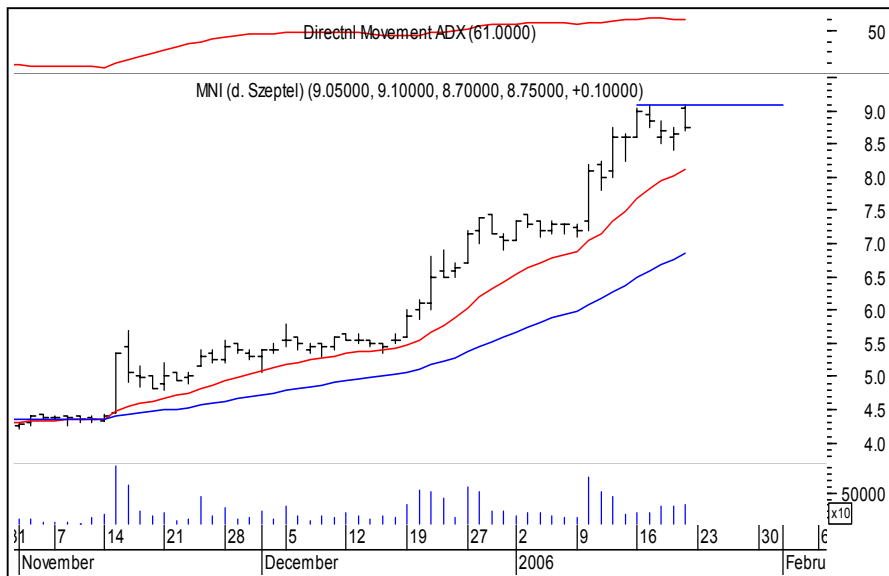


Hoop

Kurs - 16,00 zł.

Oczekiwany zasięg -

Utworzony insidebar na szczycie z piątkowym naruszeniem może być sygnałem, że byki cofną się do defensywy, tym bardziej że adx(14) na poziomie 60 pkt. Wyraźnie doprasza się jakiegokolwiek korekty. Wyjście ceny powyżej 16,55 zł. zdecydowanie skomplikuje sytuację na wykresie i niedźwiedź zostanie zneutralizowany.

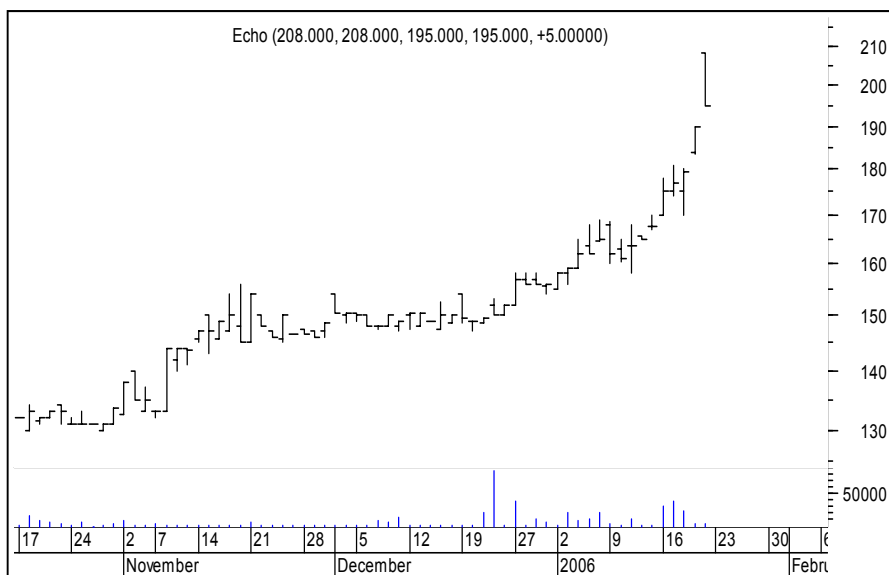


MNI

Kurs - 8,75 zł.

Oczekiwany zasięg -

Formacja "Harami" tworzy chyba dość silny opór skoro poziom 9,10 zł nie został naruszony. Przy poziomie adx(14) – 61 pkt. Każda korekta jest realna. Chyba, że byki wyjdą powyżej wspomnianego oporu i wówczas niedźwiedź zostanie zneutralizowany.



Echo

Kurs - 195,0 zł.

Oczekiwany zasięg -

Na wykresie pojawiła się formacja "Signal day", która może być szczytowym osiągnięciem byków. Naruszenie poziomu 208 w trakcie dnia zamknie niedźwiedzia. Adx(14) tygodniowy na poziomie 71 pkt od dawna informuje o "przeżraniu" trendu.

ŚREDNIOTERMINOWY PORTFEL NIEDŹWIEDZI

Nazwa spółki	Data wydania	Cena wydania	Cena obecna	Zmiana kursu (%)	Warunki wyjścia	Poziom ind. WIG	Zmiana ind. WIG (%)
niedźwiedzie	0.00						
z ub.tyg							
MCI	16.01.06	3.30	3.13	-5.15	> 3,31 id	37600	3.76
MOSTALZB	16.01.06	1.61	1.64	1.86	> 1,70 id	37600	3.76
POLIMEXMS	16.01.06	71.80	66.70	-7.10	> 69,60 eod	37600	3.76

OPUŚCIŁY PORTFEL

Nazwa spółki	POWÓD OPUSZCZENIA
Getin	O.S (-3,47%)
Praterm	O.S (-2,05%)
Potencjalne niedźwiedzie	
R.Z	Realizacja zysków
O.S	Ograniczenie strat
N.S	Niejasna sytuacja



Podsumowanie portfela Byków i Niedźwiedzi z ostatniego tygodnia

byki				
spółka	kurs	kurs ob.	różnica	r.%
BARLINEK	9.35	9.05	-0.30	-3.21
FORTE	14.30	13.95	-0.35	-2.45
GROCLIN	65.90	70.80	4.90	7.44
TECHMEX	16.90	18.05	1.15	6.80
WILBO	2.13	2.14	0.01	0.47
			Średnio	1.81

niedźwiedzie				
spółka	kurs	kurs ob.	różnica	r.%
BETACOM	28.10	29.10	1.00	3.56
MCI	3.30	3.13	-0.17	-5.15
MOSTALZAB	1.61	1.64	0.03	1.86
PGNiG	3.44	3.55	0.11	3.20
POLIMEXMS	71.80	66.70	-5.10	-7.10
			Średnio	-0.73

indeksy	kurs	kurs ob.	różnica	r.%
wig	37599.52	39013.09	1413.57	3.76
wig20	2785.54	2909.77	124.23	4.46
midwig	2476.76	2675.02	198.26	8.00
techwig	939.84	970.99	31.15	3.31

Portfel byków opuściły: Barlinek, Forte, Wilbo

Portfel niedźwiedzi opuściły Betacom, PGNiG