

Rynek akcji
Numer 73

Byki i Niedźwiedzie

Analiza Techniczna



Rys. nr 1 WIG20 - wykres dzienny świecowy

...A dokąd? A dokąd? A dokąd? Na wprost..

Wszystko co ważne w ubiegłym tygodniu tak naprawdę wydarzyło się w piątek. Do tego dnia przewaga niedźwiedzi i opcji na uaktywnienie się kolejnych spadków nie podlegały wątpliwości. Piątkowa sesja była chyba jedną z najdziwniejszych jaka zdarzyła się ostatnio na naszym rynku. I nawet nie chodzi o ruch wzrostowy jaki jej towarzyszył. Obrót ponad 1 mld zł. na sesji podczas, gdy rynek pozostaje w konsolidacji z pewnością budzi zdziwienie. Patrząc z perspektywy czasu na próżno szukać takiej sesji. Tym samym z punktu widzenia zamknięć dnia jest to maksymalny poziom w ramach obecnej konsolidacji. Patrząc w cenach mini-maks rynek niezmiennie jeszcze pozostaje wewnątrz ograniczeń 2753-2863 pkt. Piątkowy pivot sugeruje kontynuację wzrostu i realizację formacji podwójnego dna. Oznacza to dla byków szansę na dotarcie do historycznych ekstremów. Zasięg ze wspomnianej formacji oznacza, iż należy liczyć się z ruchem w okolicy 2970 pkt. Niedźwiedzie po raz kolejny nie wykorzystały nadarzającej się okazji dochodząc czwarty raz na znieśienie 61,8% tegorocznego ruchu wzrostowego i to może się na nich zemścić. Wykres tygodniowy przyniósł więc białą świecę marubozu, która może przez następne tygodnie pokazać kierunek rynku. Sprzyjać póki co temu wydarzeniu może średnia z 15 tygodni wykładnicza, która znalazła się nieopodal dna konsolidacji na wysokości 2703 pkt. Średnie dzienne czyli 15 i 45 wykładnicze nie mają czytelnego dla gry znaczenia z uwagi na częste wicherowanie wewnątrz powstałej 13-dniowej konsolidacji. Wskaźniki na obecną chwilę nie generują znaczących wskazań i na ich podstawie raczej trudno będzie podjąć właściwe decyzje inwestycyjne. Nietrendowo, ale coraz bardziej intrygująco zachowują się kierunkowe $adx(9)$ i (14) . $adx(14)$ dalej pozostaje unieruchomiony co sygnalizuje, że niebawem rynek powinien otrzymać sygnał trendu. Co ciekawe, $adx(9)$ w czwartek zasygnalizował jego pojawienie się, ale sesja piątkowa wywołała jego natychmiastowe skorygowanie. Konsolidacja trwa. Sygnał trendu jest coraz bliższy, a po sesji piątkowej w poczynania byków wszedł nowy wigor. Niestety to załedwie jedna sesja. A jedna sesja hossy nie czyni. I chociaż nie wiem jakbym się wyteżał to nie zrozumieć zachowania sesji piątkowej.. taki to ciężar.

Dane podstawowe

Indeksy szerokie	Pkt.	Zmiana %	
		1Tydz	Od 1.1.06
WIG	38625.78	+1.99	+8.50
WIG20	2859.61	+2.43	+7.71
MIDWiG	2633.40	+0.64	+19.28
TechWig	971.83	+2.30	+15.09

Indeksy sektorowe			
WigBan.	50856.42	+2.86	+8.70
WigBud.	38637.69	+1.49	+24.61
WigInf.	14734.31	+3.02	+13.06
WigMed.	36868.99	-7.29	-1.50
WigSpo.	29119.89	+2.28	+14.45
WigTel.	12296.16	+3.45	-0.69

Byki

- 1 - Ciech
- 2 - Emax
- 3 - Redan
- 4 - Tell
- 5 - WSiP

Niedźwiedzie

- 1 - ATM
- 2 - ABG Sterprojekt
- 3 - Bytom
- 4 - Comarch
- 5 - Elektrobudowa

Jacek Borawski

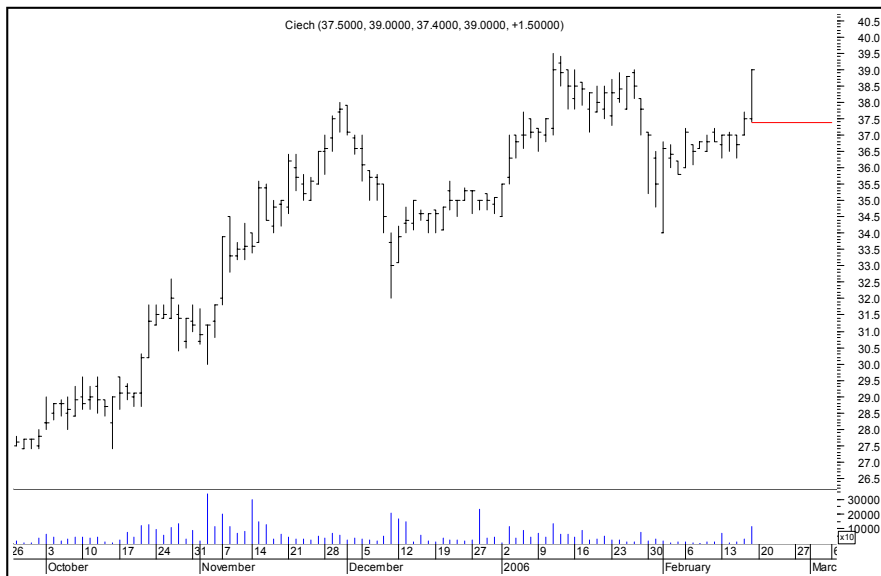
(48 22) 697 48 88

Jacek.Borawski@dibre.com.pl

www.dibre.com.pl



Byki

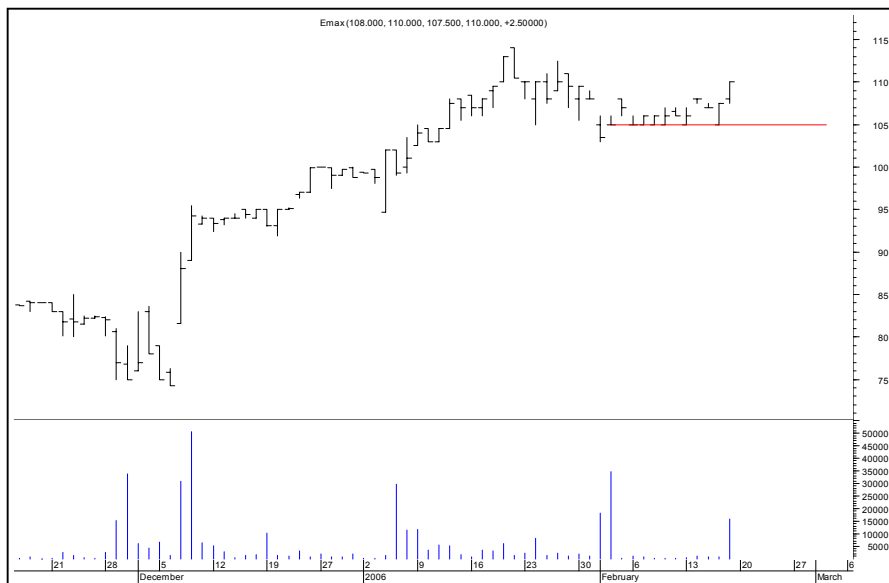


Ciech

Kurs - 39,00 zł.

Oczekiwany zasięg -

Byki pokazały siłę rysując w pobliżu historycznego szczytu ładną świecę marubozu. Sygnalizuje to kontynuację. Byk zostanie zneutralizowany po naruszeniu 37,00 zł dołem lub zamknięciu dnia poniżej 37,40 zł.



Emax

Kurs - 110,0 zł.

Oczekiwany zasięg -

Czwartkowe i piątkowe wybicie sygnalizuje potencjał do dalszej wyżki. Tym bardziej, że piątkowej sesji towarzyszyły wzmożone obroty. Naruszenie 105,00 zł. zamknie byka.



Redan

Kurs - 4,86 zł.

Oczekiwany zasięg -

Gwiazda poranna po sekwencji spadkowej sugeruje korektę. Naruszenie 4,68 zł. zamknie byka.



Tell

Kurs - 54,40 zł.

Oczekiwany zasięg -

Nowy szczyt historyczny ze wzmożonym obrotem szansą na kontynuację. Naruszenie 51,20 zł. zamknięcie byka i skomplikuje sytuację na tym rynku.



WSiP

Kurs - 9,85 zł.

Oczekiwany zasięg -

Wygląda to na zakończenie korekty ze szczytu styczniowego. Białe korpusy pokazują brak siły podaży. Stwarza to szansę podejścia wyżej. Minus to niezamknięte okno na poziomie 8,90 zł. Naruszenie 9,25 zł. zamknięcie byka.

ŚREDNIOTERMINOWY PORTFEL BYKÓW

Nazwa spółki	Data wydania	Cena wydania	Cena obecna	Zmiana kursu (%)	Warunki wyjścia	Poziom ind. WIG	Zmiana ind. WIG (%)
byki	30.61						
BARLINEK	06.02.06	9.05	9.05	0.00	< 8,80 id	37222	3.77
FERRUM	06.02.06	10.50	12.60	20.00	< 11,40 id	37222	3.77
JELFA	30.01.06	82.00	89.20	8.78	< 87,60 eod	39107	-1.23
KOMPAP	19.12.05	3.65	6.65	82.19	< 6,10 id	34822	10.92
KOPEX	27.12.05	60.40	125.50	107.78	< 116,0 eod	35730	8.11
MOSTALEXP	06.02.06	1.64	1.98	20.73	< 1,85 id	37222	3.77
NOVITUS	23.01.06	16.15	16.30	0.93	< 16,00 id	39013	-0.99
ODLEWNIE	06.02.06	5.65	6.45	14.16	< 5,90 eod	37222	3.77
WOLCZANKA	30.01.06	38.70	46.80	20.93	< 44,50 eod	39107	-1.23
z ub.tyg							
ELEKTRO EX	13.02.06	1.79	1.87	4.47	< 1,80 id	37871	1.99
VISTULA	13.02.06	44.00	43.60	-0.91	< 41,50 eod	37871	1.99

OPUŚCIŁY PORTFEL

Nazwa spółki	POWÓD OPUSZCZENIA
Dębica	N.S (+0,00%)
Handlowy	R.Z (+20,23%)
Krosno	O.S (-2,42%)
Alma M.	R.Z (+55,56%)
Police	N.S (+0,00%)
Potencjalne byki	
R.Z	Realizacja zysków
O.S	Ograniczenie strat
N.S	Niejasna sytuacja



Niedźwiedzie



ATM

Kurs - 88,90 zł.

Oczekiwany zasięg -

Spadająca Gwiazda potwierdzona w piątek to niemały problem dla tego mocno wykupionego rynku. Naruszenie 93,80 zł. w trakcie dnia zamknie niedźwiedzia.



ABG Sterproj

Kurs - 9,50 zł.

Oczekiwany zasięg -

Byki mają problem z oporem na wysokości 9,90 zł. i stąd konsolidacja bez oznak zakończenia spadków. Wyłamanie 9,90 zł. górą zamknie niedźwiedzia.

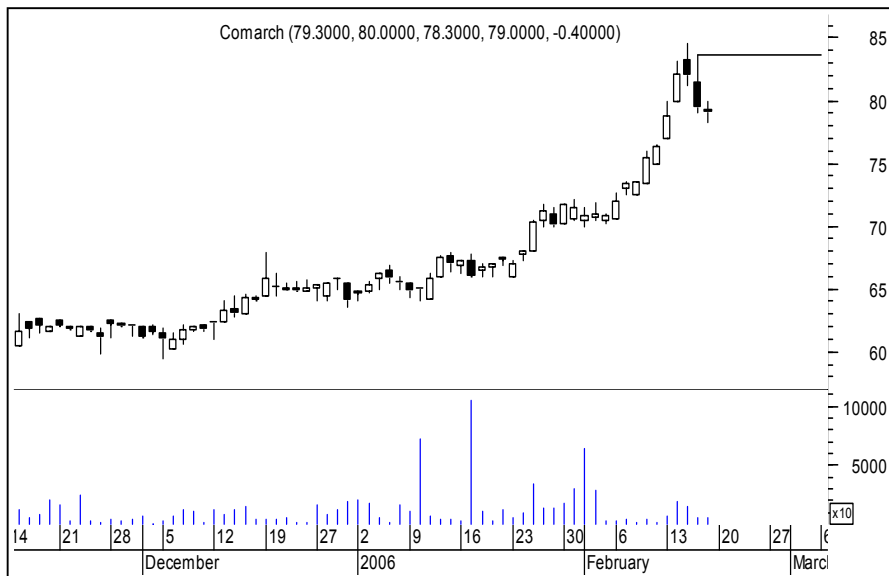


Bytom

Kurs - 16,30 zł.

Oczekiwany zasięg -

Piątkowe okno sugeruje dalszy ruch w dół. Tym bardziej, że towarzyszyły mu lekko zwiększone obroty. Zamknięcie dnia powyżej 16,90 zł. lub naruszenie 17,50 zł. w trakcie sesji zamknie niedźwiedzia. Istotne wsparcie to 15,65 zł.

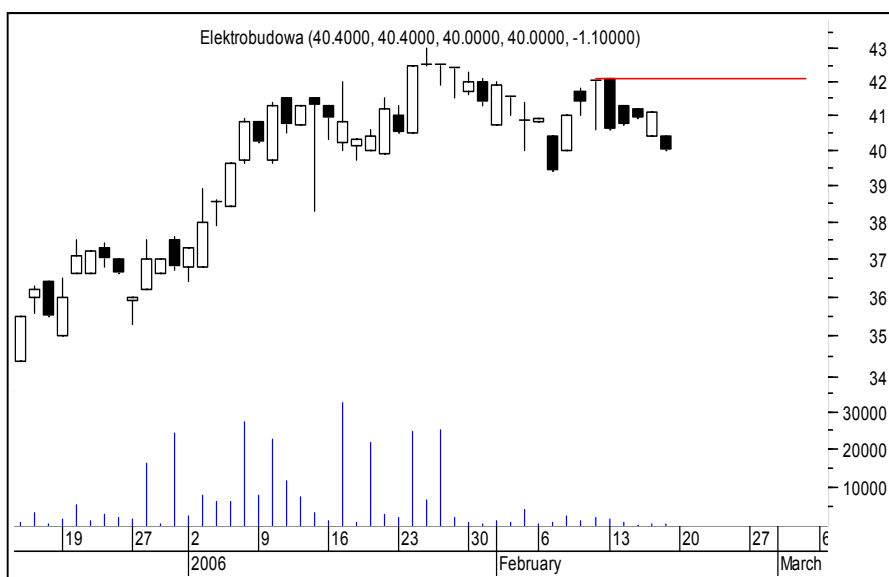


Comarch

Kurs - 79,00 zł.

Oczekiwany zasięg -

Gwiazda wieczorna na wykupionym rynku to punkt przemawiający za korektą. Ruch ponad 83,60 zł. zamknie niedźwiedzia, nie neutralizując jeszcze do końca formacji. Spadająca Gwiazda na wykresie tygodniowym.



Elektrobudowa

Kurs - 40,00 zł.

Oczekiwany zasięg -

Formacja „kopnięcia” po wcześniejszym ukształtowaniu shark-32 to okazja dla niedźwiedzi na ruch w dół. Naruszenie 42,10 zł. zasygnalizuje zamknięcie niedźwiedzia i powinno przynieść bykom wzrostowe ożywienie.

ŚREDNIOTERMINOWY PORTFEL NIEDŹWIEDZI

Nazwa spółki	Data wydania	Cena wydania	Cena obecna	Zmiana kursu (%)	Warunki wyjścia	Poziom ind. WIG	Zmiana ind. WIG (%)
niedźwiedzie	-4.90						
ECHO	23.01.06	195.00	193.00	-1.03	> 197,00 eod	39013	-0.99
POLIMEXMS	16.01.06	71.80	65.50	-8.77	> 66,60 eod	37600	2.73
z ub.tyg							
GETIN	13.02.06	7.25	7.35	1.38	> 7,65 id	37871	1.99
TIM	13.02.06	11.00	10.05	-8.64	> 10,80 id	37871	1.99

OPUŚCIŁY PORTFEL

Nazwa spółki	POWÓD OPUSZCZENIA
Lentex	N.S (-2,44%)
Potencjalne niedźwiedzie	
R.Z	Realizacja zysków
O.S	Ograniczenie strat
N.S	Niejasna sytuacja



Podsumowanie portfela Byków i Niedźwiedzi z ostatniego tygodnia

byki					
spółka	kurs	kurs ob.	różnica	r.%	
AGORA	62.40	60.10	-2.30	-3.69	
ELEKTROEX	1.79	1.87	0.08	4.47	
GROCLIN	67.90	64.90	-3.00	-4.42	
OPTIMUS	8.50	8.00	-0.50	-5.88	
VISTULA	44.00	43.60	-0.40	-0.91	
Średnio				-2.09	

niedźwiedzie					
spółka	kurs	kurs ob.	różnica	r.%	
BIOTON	16.35	17.45	1.10	6.73	
GETIN	7.25	7.35	0.10	1.38	
IMPEXMET	110.00	115.00	5.00	4.55	
PKNORLEN	61.00	62.70	1.70	2.79	
TIM	11.00	10.05	-0.95	-8.64	
Średnio				1.36	

indeksy	kurs	kurs ob.	różnica	r.%	
wig	37870.88	38625.78	754.90	1.99	
wig20	2791.75	2859.61	67.86	2.43	
midwig	2616.59	2633.40	16.81	0.64	
techwig	949.98	971.83	21.85	2.30	

Portfel byków opuścili: Agora, Groclin, Optimus

Portfel niedźwiedzi opuścili: Bioton, Impexmetal, PKN Orlen,