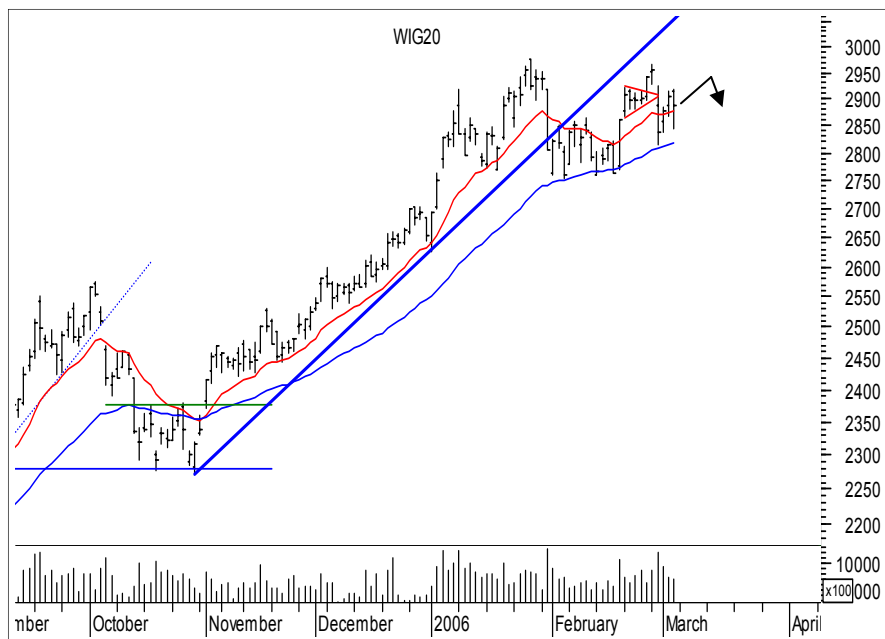



Rynek akcji
Numer 75

Byki i Niedźwiedzie

Analiza Techniczna


Rys. nr 1 WIG20 - wykres dzienny świecowy

...Stawka Wigsza niż życie...

Byki nie wykorzystały nadarzającej się okazji i podczas ubiegłego tygodnia nie pokonały na Wigu20 (tak jak indeks szeroki) swojego historycznego styczniowego ekstremum. Na sesji poniedziałkowej uformowała się słaba, odwracająca formacja "Gwiazdy doji". W ten sposób indeks wykonał minimalny zasięg wynikający z istnienia formacji podwójnego dna (2964). Podobnie jak miesiąc wcześniej ostatniego dnia miesiąca(???) odnotował silny spadek kursu. Na wykresie powstało okno bessy 2925-2929 pkt. Należy je potraktować jako najbliższy opór. Dopiero zamknięcie dnia powyżej 2929 pkt. powinno być oznaką, iż popyt jest skłonny zaatakować historyczne ekstrema. Ponieważ forma zwyżki z poprzedniego tygodnia mówiąc ogólnie miała znamiona słabości ruch podczas ostatnich sesji raczej nie powinien dziwić. Podczas wtorkowej zniżki doszło do przełamania wsparcia szczytu styczniowej konsolidacji 2862-2867 pkt. może to oznaczać koniec ruchu wzrostowego w średnioterminowym horyzoncie czasowym. Stąd podjęcie decyzji wejściu na rynek będzie obarczone wyższym niż przedtem ryzykiem inwestycyjnym. Na wykresie tygodniowym powstał czarny korpus. Znajduje się tuż przy historycznym szczycie i może odstraszać potencjalnego krótkoterminowego byka. Średnie 15 i 45 wykładnicze pną się lekko w górę i znajdują się na poziomach 2877 i 2818 pkt. Większość wskaźników porusza się podobnie do ruchów indeksu i nadal pokazuje brak jednoznaczności w kwestii podjęcia trafnej i racjonalnej, a zwłaszcza w miarę bezpiecznej decyzji inwestycyjnej. Oscylacje odbywają się we własnych strefach neutralnych. Kierunkowe adx(9) i (14) nadal nie potrafią złapać istoty trendu. Poruszają się nietrendowo od 11 stycznia. Obecnie przebywają na wysokości 18 i 17 pkt. Rynek zachowuje się w ostatnim okresie dość nielogicznie i nieracjonalnie, co może być wykorzystane przez niektórych do dość łatwej i nieświadomej manipulacji. To zwłaszcza dla rozkapryszonych daytraderów o słabej psychice może być świetną okazją do szybkiej utraty majątku. Nie ma wątpliwości, że rynek zachowuje się ostatnio jak nigdy bardzo dziwnie. A może to już koniec hossy ? A echo odpowie: A może poszli do lasu???

Dane podstawowe

		Zmiana %	
		1Tydz	Od 1.1.06
Indeksy szerokie			
WIG	39793.98	+3.02	+11.78
WIG20	2941.38	+2.86	+10.79
MIDWiG	2707.47	+2.81	+22.64
TechWig	990.76	+1.95	+17.33
Indeksy sektorowe			
WigBan.	53420.77	+1.04	+14.18
WigBud.	43265.22	+0.07	+39.53
WigInf.	14547.71	-2.79	+11.62
WigMed.	35976.14	-4.88	-3.89
WigSpo.	30691.96	+0.46	+20.62
WigTel.	11823.86	-2.67	-4.51

Byki

- 1 - Ceramika Nowa Gala
- 2 - Dwory
- 3 - Eurocash
- 4 - Handlowy
- 5 - Lentex

Niedźwiedzie

- 1 - BPH
- 2 - Energomontaż Południe
- 3 - Prokom
- 4 - Provimrol (d.Rolimplex)
- 5 - Redan

Jacek Borawski

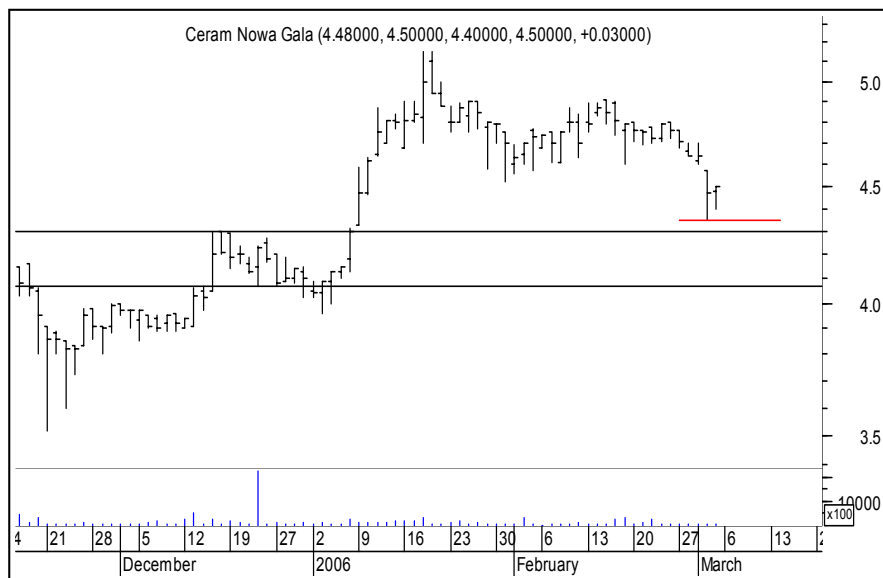
(48 22) 697 48 88

Jacek.Borawski@dibre.com.pl

www.dibre.com.pl



Byki

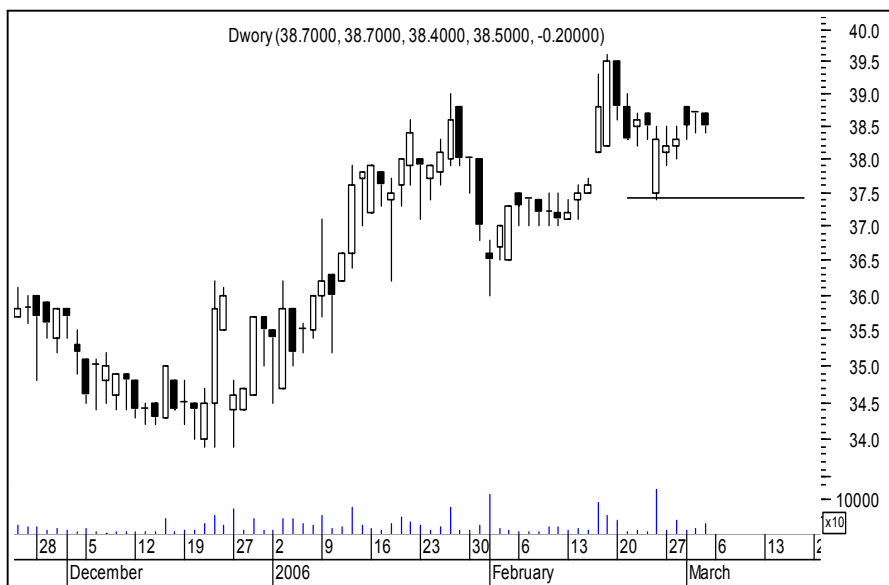


Nowa Gala

Kurs - 4,50 zł.

Oczekiwany zasięg -

Ruch spadkowy trwający od połowy stycznia wygląda na klasyczną korektę. Utworzony w końcówce tygodnia insidebar daje bykom szansę na powrót do krótkoterminowej wyżki. Naruszenie 4,35 zł. zamknie byka.



Dwory

Kurs - 38,50 zł.

Oczekiwany zasięg -

Byki bronią się jak mogą by powrócić do trendu i nie oddać inicjatywy podaży. Naruszenie 37,40 zł. może przekreślić takowe szanse.

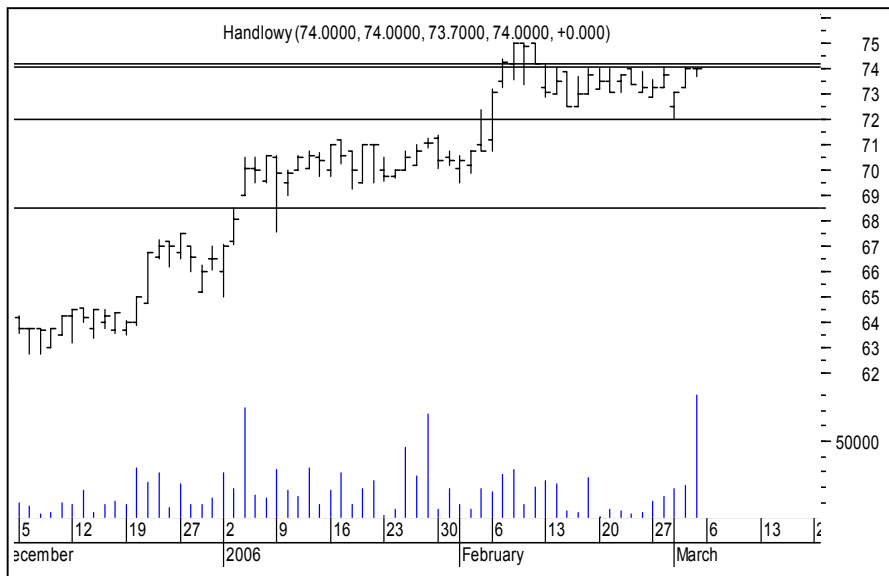


Eurocash

Kurs - 6,80 zł.

Oczekiwany zasięg -

Uformowany podczas piątkowej sesji duży wolumen świadczy że w poczynania byków może wkraść się nowy wigor. Oby tylko nie doszło do naruszenia 6,60 zł. bo to zamknie naszego byka.



Handlowy

Kurs - 74,00 zł.

Oczekiwany zasięg -

Byki mają chęć pokonania strefy oporu 74,10-74,20 zł. Wszystko Piątkowy wolumen wydaje się decydujący. Naruszenie poziomu 72 zł. zamknie byka i skomplikuje im przyszłe poczynania na tym rynku.



Lentex

Kurs - 15,50 zł.

Oczekiwany zasięg -

Czwartkowe doji powala na kolana i może przynieść w końcu odwrócenie niezbyt ciekawej tendencji tu panującej. Naruszenie 14,60 zł. zamknie byka.

ŚREDNIOTERMINOWY PORTFEL BYKÓW

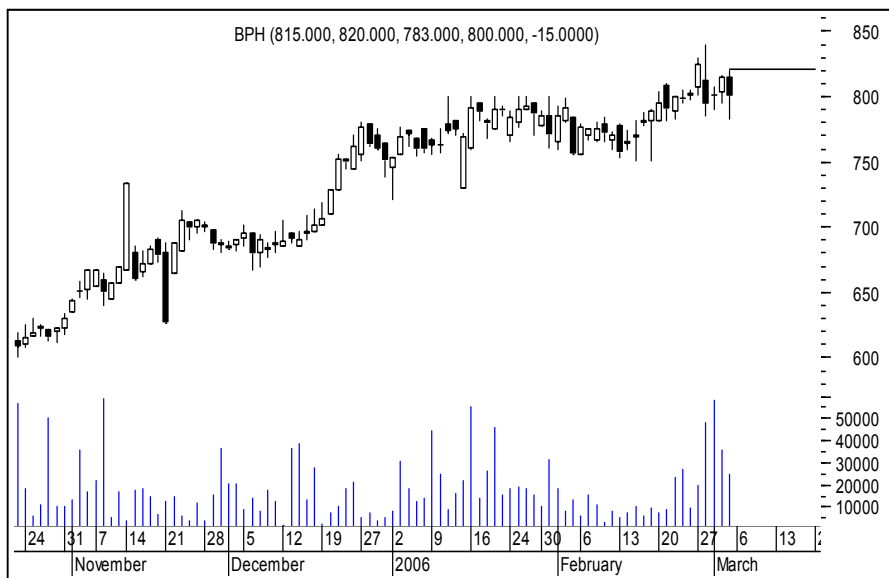
Nazwa spółki	Data wydania	Cena wydania	Cena obecna	Zmiana kursu (%)	Warunki wyjścia	Poziom ind. WIG	Zmiana ind. WIG (%)
byki	36.60						
BARLINEK	06.02.06	9.05	9.85	8.84	< 9,65 eod	37222	5.74
CIECH	20.02.06	39.00	44.90	15.13	< 42,80 eod	38626	1.89
EMAX	20.02.06	110.00	117.00	6.36	< 116,0 eod	38626	1.89
FERRUM	06.02.06	10.50	12.95	23.33	< 12,60 eod	37222	5.74
JELFA	30.01.06	82.00	92.40	12.68	< 90,10 eod	39107	0.64
KOMPAP	19.12.05	3.65	6.60	80.82	< 6,25 id	34822	13.02
KOPEX	27.12.05	60.40	161.00	166.56	< 152,0 id	35730	10.15
MOSTALEXP	06.02.06	1.64	2.09	27.44	< 2,00 id	37222	5.74
ODLEWNIE	06.02.06	5.65	6.25	10.62	< 6,10 id	37222	5.74
VISTULA	13.02.06	44.00	46.70	6.14	< 45,00 eod	37871	3.92
WOLCZANKA	30.01.06	38.70	56.00	44.70	< 50,40 id	39107	0.64
z ub.tyg							
OPOCZNO	27.02.06	35.00	34.60	-1.14	< 33,30 id	39794	-1.10

OPUŚCIŁY PORTFEL

Nazwa spółki	POWÓD OPUSZCZENIA
ElektrExp	R.Z (+3,35%)
Tell	R.Z (+8,09%)
Novitus	N.S (+0,62%)
WSiP	N.S (+1,52%)
Potencjalne byki	
R.Z	Realizacja zysków
O.S	Ograniczenie strat
N.S	Niejasna sytuacja



Niedźwiedzie



BPH

Kurs - 800,0 zł.

Oczekiwany zasięg -

Uformowane w ubiegłym tygodniu dwa szczytujące outsidebary zdecydowanie zniechęcają o myśleniu o rynku byka. Niemniej jednak zamknięcie dnia powyżej 825 zł. lub naruszenie 839 zł. w trakcie dnia powinno na jakiś czas uspokoić byki. Wtedy zamknijemy niedźwiedzia.



Energomont. Pd

Kurs - 38,40 zł.

Oczekiwany zasięg -

Przełamanie linii trendu każe sceptycznie obserwować poczynania byków podczas nadchodzących sesji. Tym bardziej iż u szczytu pojawiła się formacja „Gwiazdy wieczornej Doji”. Powrót kursu powyżej 40,00 zł. zneutralizuje niedźwiedzia.

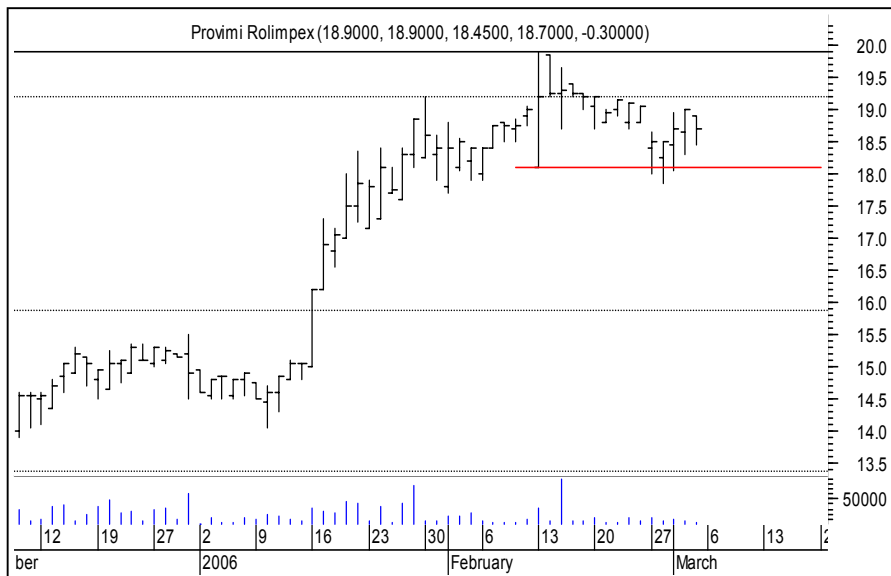


Prokom

Kurs - 149,5 zł.

Oczekiwany zasięg -

Kurs odbijał się od oporu 158 zł. jak od ściany. Wybicie powyżej tego poziomu zamknie niedźwiedzia.



Provimrol

Kurs - 18,70 zł.

Oczekiwany zasięg -

Wydaje się że ostatnia zwyżka to tylko korekta po której kurs będzie kontynuował spadek. Wybicie powyżej 19,20 zł. zamknie niedźwiedzia. I wprowadzi dodatkowe znaki zapytania na tym rynku.



Redan

Kurs - 4,53 zł.

Oczekiwany zasięg -

Byki słabiej więc dopiero naruszenie oporu na poziomie 4,70 zł. będzie oznaką względnej siły byków. Wówczas zamkniemy niedźwiedzia.

ŚREDNIOTERMINOWY PORTFEL NIEDŹWIEDZI

Nazwa spółki	Data wydania	Cena wydania	Cena obecna	Zmiana kursu (%)	Warunki wyjścia	Poziom ind. WIG	Zmiana ind. WIG (%)
niedźwiedzie	-3.12						
TIM	13.02.06	11.00	10.45	-5.00	> 10,50 id	37871	3.92
ATM	20.02.06	88.90	87.80	-1.24	> 88,60 id	37222	5.74
z ub.tyg							
BZWBK	27.02.06	171.50	170.00	-0.87	> 175,00 id	39794	-1.10
CCC	27.02.06	38.00	37.70	-0.79	> 38,90 id	39794	-1.10
NETIA	27.02.06	5.45	4.95	-9.17	> 5,05 eod	39794	-1.10

OPUŚCIŁY PORTFEL

Nazwa spółki	POWÓD OPUSZCZENIA
ABG	O.S (-3,59%)
Getin	O.S (-6,21%)
Bytom	O.S (-6,13%)
Potencjalne niedźwiedzie	
R.Z	Realizacja zysków
O.S	Ograniczenie strat
N.S	Niejasna sytuacja



Podsumowanie portfela Byków i Niedźwiedzi z ostatniego tygodnia

byki				
spółka	kurs	kurs ob.	różnica	r.%
AMPLI	6.30	6.00	-0.30	-4.76
DEBICA	63.20	63.00	-0.20	-0.32
ELSTAROIL	126.00	124.00	-2.00	-1.59
OPOCZNO	35.00	34.60	-0.40	-1.14
SWARZEDZ	1.00	0.96	-0.04	-4.00
Średnio				-2.36

niedźwiedzie				
spółka	kurs	kurs ob.	różnica	r.%
BZWBK	171.50	170.00	-1.50	-0.87
CCC	38.00	37.70	-0.30	-0.79
KGHM	74.00	74.90	0.90	1.22
MACROSOFT	28.50	29.20	0.70	2.46
NETIA	5.45	4.95	-0.50	-9.17
Średnio				-1.43

indeksy	kurs	kurs ob.	różnica	r.%
wig	39793.98	39357.01	-436.97	-1.10
wig20	2941.38	2886.51	-54.87	-1.87
midwig	2707.47	2695.29	-12.18	-0.45
techwig	990.76	948.46	-42.30	-4.27

Portfel byków opuścili: Ampli, Dębica, ElstarOils, Swarzędz

Portfel niedźwiedzi opuścili : KGHM, Macrosoft