


**Rynek akcji**  
**Numer 97**

# Byki i Niedźwiedzie

## Analiza Techniczna



Rys. nr 1 WIG20 - wykres dzienny słupkowy

### ...Panta Rei...

Na ubiegły tydzień trudno było patrzeć. Jeszcze trudniej jest o nim pisać. Mając w domyśle nieuchronność tego, co wydarzyło się podczas sesji piątkowej. Zaskakująca środa dodała tylko nieco więcej niejasności. Blisko 4 procentowy spadek indeksu w tygodniu właściwie powinien pokazać kierunek na najbliższe sesje. Ratunkiem dla byków może być tylko jak najszybszy powrót powyżej piątkowego maksimum 3053 pkt., który teraz można potraktować jako najbliższy opór. Pozostałe poziomy oporu znajdują się już trochę wyżej. Środowe maksimum 3076 pkt., maksimum z 3 sierpnia - 3100 pkt., okolice 3164 pkt. A także, co obecnie pozostaje raczej już bez znaczenia - maksimum z ostatniego dnia lipca - 3224 pkt. Sugestią dla tak rozwiniętego tygodnia było naruszenie wsparcia z poprzedniego jeszcze piątku już na następnej, poniedziałkowej sesji. W piątek doszło do zamknięcia okna hossy z 20 lipca 2942-2993 pkt. Niestety jest to sygnał dla byków przykry. Może to spowodować szybkie wycofanie się popytu w rejon kolejnych wsparć. Najbliższe z nich to strefa 2832-2866 pkt. W te rejony rynek powinien podążać. Z punktu widzenia obecnego ruchu, uznając go nawet jako tylko korygujący należy uznać okolice 2810 pkt. za istotne. Na wykresie tygodniowym powstał kolejny czarny korpus potwierdzający zatrzymanie sekwencji wzrostowej trwającej blisko 1,5 miesiąca i próbę odwrócenia krótkoterminowej tendencji wzrostowej zasugerowanej ostatnio przez formację „Zasłony Ciemnej Chmury”. Po ostatniej sesji indeks zszedł już wyraźnie poniżej średnich wykładniczych 15 i 45. Można je potraktować jako opór strefy 2974-3024 pkt. Wskaźniki znalazły się poniżej swoich stanów równowagi. Balansują podobnie jak kurs poruszając się wewnątrz swoich stref neutralnej. Kierunkowe  $adx(9)$  i  $adx(14)$  21 i 28 pkt. szukają trendu. Pozostają na najniższych poziomach od blisko czterech miesięcy. Ponieważ bardzo podobnie zachowują się wskaźniki tygodniowe obecny stan można potraktować jako przedsmak przyszłych wydarzeń. Na razie dla graczy trendowych, zwłaszcza nastawionych na wzrost czeka ważny tydzień obserwacji. Niewątpliwie w najbliższych dniach rynek będzie chciał nam powiedzieć coś ważnego. Na razie musi zadowolić tylko głos automatycznej sekretarki: będzie rozmowa, proszę czekać.

### Dane podstawowe

Indeksy szerokie	Pkt.	Zmiana %	
		1Tydz	Od 1.1.06
WIG	42742,67	-2,86	+20,06
WIG20	2917,38	-3,93	+9,88
MIDWiG	2899,41	+0,48	+31,33
TechWig	990,58	-3,43	+17,31

Indeksy sektorowe			
WigBan.	56017,96	-4,51	+19,73
WigBud.	55943,80	2,15	+80,42
WigInf.	14651,65	-3,31	+12,42
WigMed.	32595,60	-2,33	-12,92
WigSpo.	33258,56	+0,10	+30,71
WigTel.	10539,27	-9,01	-14,88

### Byki

- 1 - Betacom
- 2 - Pekaes
- 3 - Simple
- 4 - Vistula
- 5 - WSiP

### Niedźwiedzie

- 1 - ALMA Market
- 2 - CCC
- 3 - Mostostal Export
- 4 - Prochem
- 5 - Wawel

**Jacek Borawski**

(48 22) 697 48 88

Jacek.Borawski@dibre.com.pl

www.dibre.com.pl



# Byki



**Betacom**

**Kurs - 19,50 zł.**

**Oczekiwany zasięg -**

Ostatnie wydarzenia wskazują na ruch powrotny po pokonaniu oporu okolic 18,20 zł. Jeżeli tak byki otrzymają swój szansę. Byki otrzymają więc subtelną szansę. Naruszenie 18,10 zneutralizuje byka.



**Pekaes**

**Kurs - 13,10 zł.**

**Oczekiwany zasięg -**

Konsolidacja trwa a kurs w piątek naruszył opór 13,20. Spadek poniżej 12,65 zł. zamknie naszego byka.

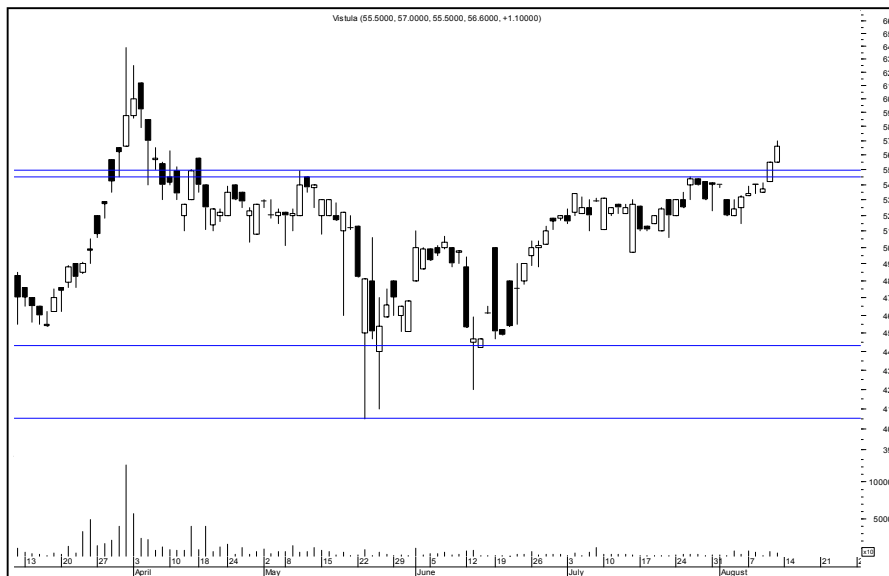


**Simple**

**Kurs - 7,30 zł.**

**Oczekiwany zasięg -**

Oddalenie się od wsparcia 6,85 zł. na piątkowej sesji i poparte wzmożonym obrotem daje duże szanse bykom na trwały wzrost. Jednakże Naruszenie 6,90 zł. dołem zamknie byka.



**Vistula**

**Kurs - 56,60 zł.**

**Oczekiwany zasięg -**

I nagle zrobił się z tego bardzo sympatyczny dla byków wykres. Nastąpiło wybiecie z długiej konsolidacji. Spadek na koniec dnia poniżej 54,10 zł. lub 53,50 zł. w trakcie sesji obronnie zamknie byka.



**WSiP**

**Kurs - 10,40 zł.**

**Oczekiwany zasięg -**

Konsolidacja trwa. Tym razem jednak w piętek byki pokusił się o biały korpus sygnalizujący gotowość do wzrostu. Naruszenie 10,10 zł. Dołem zamyka byka i komplikuje ich sytuację tego rynku.

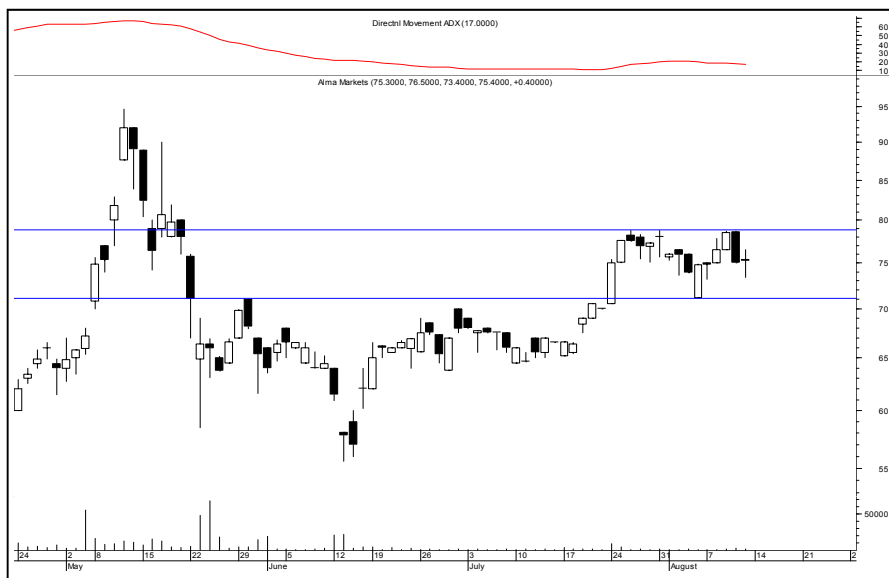
### ŚREDNIOTERMINOWY PORTFEL BYKÓW

Nazwa spółki	Data wydania	Cena wydania	Cena obecna	Zmiana kursu (%)	Warunki wyjścia	Poziom ind. WIG	Zmiana ind. WIG (%)
<b>byki</b>	<b>21,57</b>						
DEBICA	26.06.06	53,70	57,50	7,08	< 55,90 id	37403	14,28
HOOP	19.06.06	15,00	19,60	30,67	< 18,45 id	36341	17,62
ZREW	03.07.06	208,00	324,00	55,77	< 303,00 eod	40644	5,16
DROZAPOL	17.07.06	3,94	4,26	8,12	< 4,20 id	42011	1,74
IBSYSTEM	17.07.06	0,91	0,98	7,69	< 0,94 id	42011	1,74
WILBO	17.07.06	3,08	3,70	20,13	< 3,39 id	42011	1,74
<b>z ub.tyg</b>							
EFEKT	07.08.06	17,20	19,40	12,79	< 17,15 id	44003	-2,86
INSTALKRK	07.08.06	12,85	14,00	8,95	< 12,65 id	44003	-2,86

### OPUŚCIŁY PORTFEL

Nazwa spółki	POWÓD OPUSZCZENIA
Kompap	(R.Z +12,60%)
Opczno	(R.Z +13,04%)
Swarzędz	(N.S +1,12%)
eod	Na koniec dnia
id	W trakcie dnia
R.Z	Realizacja zysków
O.S	Ograniczenie strat
N.S	Niejasna sytuacja

# Niedźwiedzie



**Alma Market**

**Kurs - 75,40 zł.**

**Oczekiwany zasięg -**

Problemy z pokonaniem oporu na wysokości 78,80 zł. mogą przynieść osłabienie. Po jego naruszeniu górą zneutralizujemy niedźwiedzia.



**CCC**

**Kurs - 44,90 zł.**

**Oczekiwany zasięg -**

Także problem z pokonaniem oporu strefy 45,50-45,90 zł. grozi odpadnięciem. Oczywiście po neutralizacji wspomnianego oporu i naruszeniu 45,90 górą byki dostaną swoją szansę. Do tego czasu niedźwiedź.

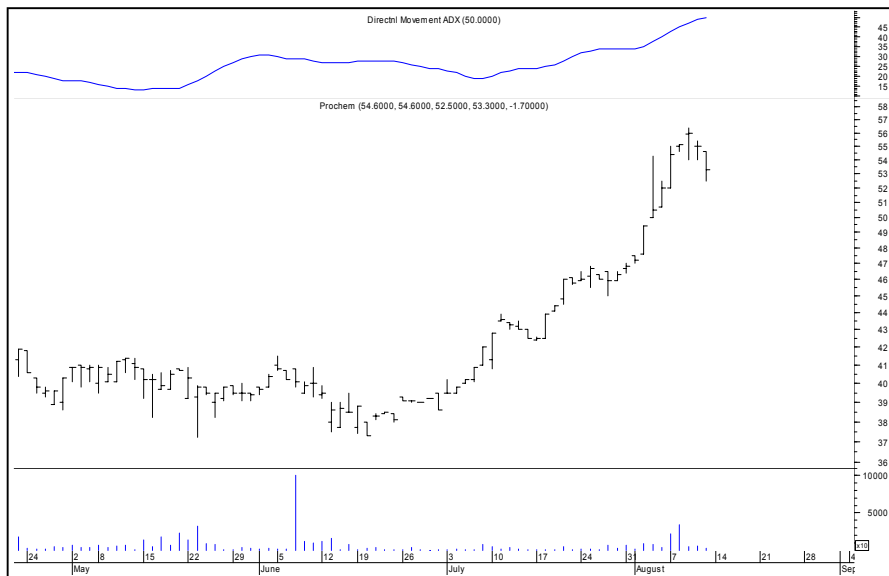


**Mostostal Exp.**

**Kurs - 2,51 zł.**

**Oczekiwany zasięg -**

Potwierdzony nagrobek na sesji piątkowej skłania jedynie do obserwacji tego rynku. Po naruszeniu 2,65 zł. górą zamkniemy niedźwiedzia.

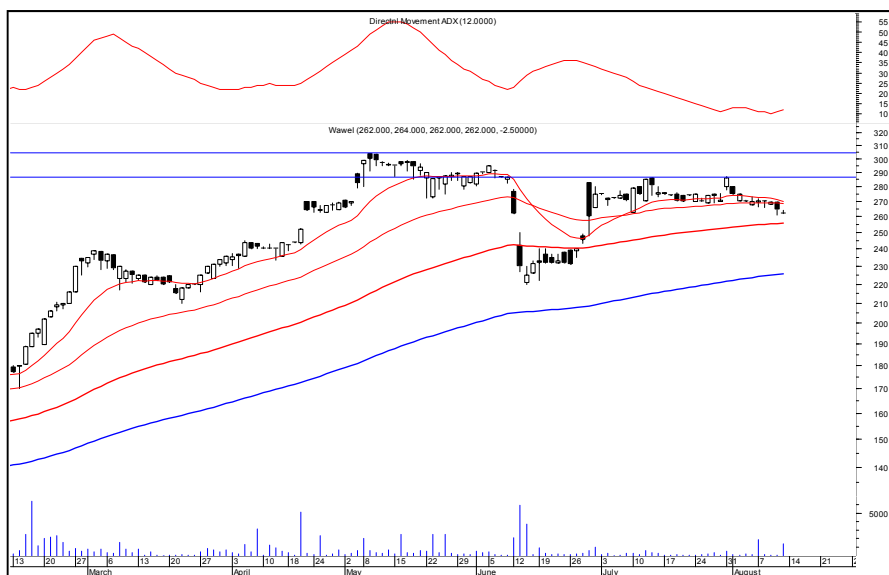


**Prochem**

**Kurs - 53,30 zł.**

**Oczekiwany zasięg -**

Wybicie z konsolidacji dołem po utworzeniu wcześniej outsidebara sprzyja niedźwiedzim. Tym bardziej że adx(14) osiągnął poziom sugerując korektę. Naruszenie 55,40 zł. górą zneutralizuje niedźwiedzia.



**Wawel**

**Kurs - 262,0 zł.**

**Oczekiwany zasięg -**

Średnie 15 i 45 wykładnicze przyciskają w dół kurs, który bezwładnie opada. Układ ten nie musi przynieść spadków, ale do kupna z pewnością nie zachęca. Do czasu pokonania 275 zł. pozostaje obserwacja i niedźwiedź.

### ŚREDNIOTERMINOWY PORTFEL NIEDŹWIEDZI

Nazwa spółki	Data wydania	Cena wydania	Cena obecna	Zmiana kursu (%)	Warunki wyjścia	Poziom ind. WIG	Zmiana ind. WIG (%)
<b>niedźwiedzie</b>	<b>-2,52</b>						
SRUBEX	10.07.06	29,00	28,00	-3,45	> 29,20 id	42876	-0,31
HANDLOWY	17.07.06	69,00	67,90	-1,59	> 69,50 id	42011	1,74
<b>z ub.tyg</b>							
ODLEWNIE	07.08.06	6,00	5,85	-2,50	> 6,20 id	44003	-2,86
ORBIS	07.08.06	49,40	47,70	-3,44	> 50,20 id	44003	-2,86
PKNORLEN	07.08.06	54,10	52,60	-2,77	> 55,50 id	44003	-2,86

### OPUŚCIŁY PORTFEL

Nazwa spółki	POWÓD OPUSZCZENIA
Elstar Oils	N.S (+3,33%)
R.Z	Realizacja zysków
O.S	Ograniczenie strat
N.S	Niejasna sytuacja



## Podsumowanie portfela Byków i Niedźwiedzi z ostatniego tygodnia lipca

byki				
spółka	kurs	kurs ost.	różnica	różnica w %
COMPLAND	98,40	97,00	-1,40	-1,42
EFEKT	17,20	19,40	2,20	12,79
ENAP	1,15	1,10	-0,05	-4,35
GROCLIN	54,40	52,00	-2,40	-4,41
INSTALKRK	12,85	14,00	1,15	8,95
			Średnio	+2,31

niedźwiedzie				
spółka	kurs	kurs ost.	różnica	różnica w %
ABG	8,05	8,55	0,50	6,21
ATMGRUPA	82,60	87,90	5,30	6,42
ODLEWNIE	6,00	5,85	-0,15	-2,50
ORBIS	49,40	47,70	-1,70	-3,44
PKNORLEN	54,10	52,60	-1,50	-2,77
			Średnio	+0,78

indeksy				
Wig	44003,29	42742,67	-1260,62	-2,86
Wig20	3036,78	2917,38	-119,40	-3,93
MidWig	2885,64	2899,41	13,77	0,48
Techwig	1025,73	990,58	-35,15	-3,43

Portfel **byków** opuścili: Computerland, Energoaparatura, Groclin  
Portfel **niedźwiedzi** opuścili : ABG, ATM Grupa