


**Rynek akcji**  
**Numer 184**

# Byki i Niedźwiedzie

## Analiza Techniczna



Rys. nr 1 WIG20 - wykres dzienny świecowy

### ... Nie matura, lecz chęć spora zrobi z Ciebie...

Maj niektórym daje szansę, niektórym brutalnie ją zabiera. Po skróconym tygodniu giełdowym wszystko wróciło na normalne tory. Środowe podejście pod opór 3069-3075 pkt. z początku kwietnia daje obecnie bykom nieco większą szansę i lekką przewagę na kontynuację ruchu wzrostowego w przyszłości. Jednak mimo wszystko należy pamiętać, że wspomniany opór jest niepokonany. Ciekawostką wydaje się być fakt, że o ile okres styczeń-kwiecień był na polskiej giełdzie spadkowy, to wówczas nigdy w maju indeks nie kończył na minusie. Poniedziałkowe okno hossy z 5 V 2922-2950 pkt. Wydaje się niezwykle ważne i jest to najbliższe wsparcie. Następne to dno „harami” z 23/24 IV 2833-2837 pkt. Jego pokonanie dołem mogłoby oznaczać kontynuację ruchu spadkowego, być może nawet w okolicach 2750 pkt. Wydaje się więc, że dla rozwinięcia ruchu wzrostowego właśnie te poziomy przybiorą kluczowy charakter. Byki chyba myślą jednak o potencjalnej zmianie tendencji na wzrostową. Strefa 2985-3032 pkt. została bowiem (na chwilę) pokonana. Następnym oporem pozostaje okno bessy 3034-3044 pkt. z 8 IV tworzący silną i niebezpieczną formację „porzuconego dziecka”. Powyżej znajduje się maksimum z 7 IV - 3075 pkt. oraz maksimum z 26 II - 3111 pkt. Nad rynkiem dominuje widmo trendu spadkowego. Każdy z ruchów wzrostowych niestety trzeba traktować jako korygujący. Szansa na zwyczajną w kierunku rejonu 3200 pkt. pozostaje. Zainteresowanych dłuższą perspektywą inwestycyjną zapewne ucieszy obniżająca się zmienność. Obecnie nieznacznie przekracza 2,0%. Może to dobrze wróżyć przysłemu trendowi i oznaczać powolne przygotowanie się do niego. W dalszym ciągu jednak z uwagi na podniesione ryzyko inwestycyjne krótkoterminowe ruchy powinny zakładać bliskość podjętego ryzyka. Na wykresie tygodniowym uformowało się okno hossy 2942-2950 pkt. oraz szpulka. Średnie wykładnicze 15/45 tworzą strefę wsparcia 2960-2966 pkt., Intrygująca także wydaje się średnia wykładnicza z 15 tygodni, bo właśnie na tym poziomie zamknął się tydzień. Adx (9) i (14) - (14 i 20 pkt.) snują się bokiem w oczekiwaniu na bliski sygnał utrendowania. Powinien pojawić się on już w nadchodzącym tygodniu.

### Dane podstawowe

	Pkt.	Zmiana % 1Tydz Od 1.1.08
<b>Indeksy szerokie</b>		
WIG		
WIG20		
mWig40		
sWig80		
Techwig		
<b>Indeksy sektorowe</b>		
WigBan.		
WigBud.		
WigInf.		
WigMed.		
WigSpo.		
WigTel.		

### Byki

- 1 - PKN Orlen
- 2 - Synthos
- 3 - LC Corp
- 4 - ABG SpIn
- 5 - Ferrum

### Niedźwiedzie

- 1 - PGNiG
- 2 - Polimex
- 3 - LZPS
- 4 - Mostostal Warszawa
- 5 - PGF

**Jacek Borawski**  
 (48 22) 697 48 88  
 Jacek.Borawski@dibre.com.pl  
 www.dibre.com.pl



# Byki



**PKN Orlen**

**Kurs - 42,10 zł.**

**Oczekiwany zasięg -**

Budowany trójkąt ma cały czas szansę wybitcia w górę. Po pokonaniu 40,16 zł. dołem zamknijemy byka.

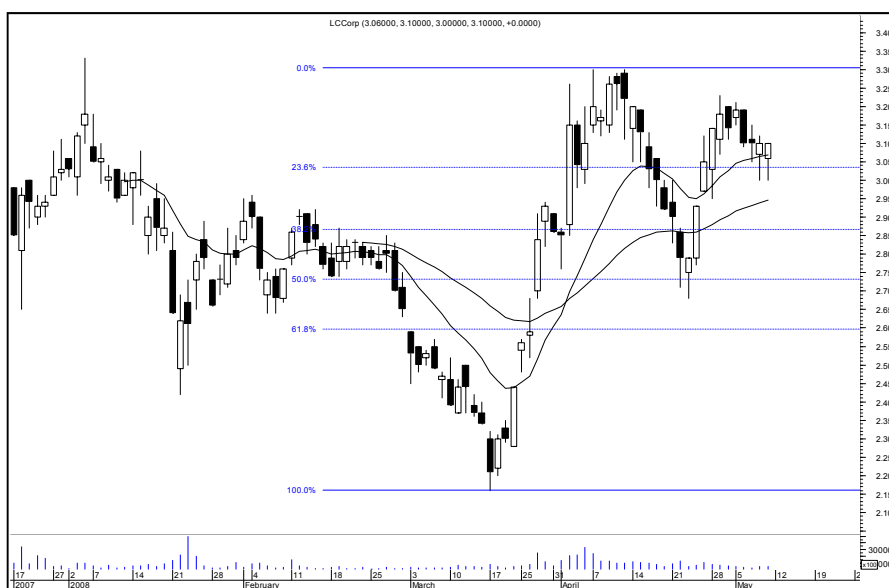


**Synthos**

**Kurs - 1,01 zł.**

**Oczekiwany zasięg -**

Kurs pokonał 1,00 zł. I konsoliduje się wskazuje to na możliwość kontynuacji ruchu wzrostowego. Gdyby doszło do pokonania dołem 0,97 zł. dołem byk zostanie zneutralizowany.

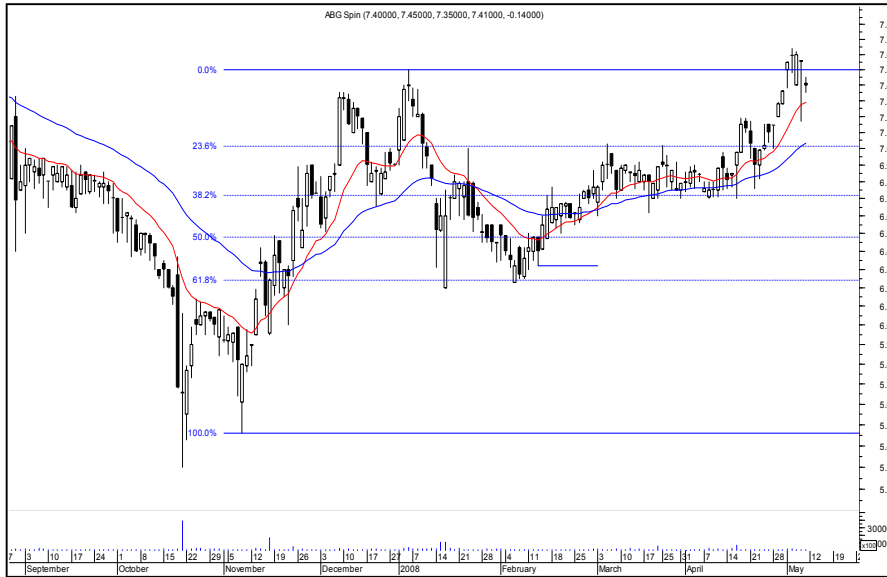


**LC Corp.**

**Kurs - 3,10 zł.**

**Oczekiwany zasięg -**

Dwa dolne cienie ponad oknem hossy sygnalizują jeszcze potencjał do zwyżki. Naruszenie 2,87 zł. zneutralizuje pozycję.



**ABG Spin**

**Kurs - 7,41 zł.**

**Oczekiwany zasięg -**

Spozą czwartkową sesją długim sieniem trend wydaje się być niezagrożony. Spadek poniżej 6,70 zł. zamknie byka.



**Ferrum**

**Kurs - 8,98 zł.**

**Oczekiwany zasięg -**

Spokojny „boczniak” w pobliżu średnich 15/45 może stać się „kamieniem węgielnym” przyszłego ruchu wzrostowego. Wybicie 8,31 zł. dołem zamknie i zneutralizuje pozycję.

### ŚREDNIOTERMINOWY PORTFEL BYKÓW

Nazwa spółki	Data wydania	Cena wydania	Cena obecna	Zmiana kursu (%)	Warunki wyjścia	Poziom ind. WIG	Zmiana ind. WIG (%)
<b>byki</b>	<b>48,15</b>						
<b>POLICE</b>	17.03.08	17,01	25,2	<b>48,15</b>	<b>&lt; 21,20 eod</b>	46239	<b>2,94</b>
<b>z ub tygodnia</b>							
<b>CIECH</b>	06.05.08	80,00	83,00	<b>3,75</b>	<b>&lt; 78,00 id</b>	47428	<b>0,36</b>
<b>MILLENNIUM</b>	06.05.08	8,05	8,35	<b>3,73</b>	<b>&lt; 7,80 id</b>	47428	<b>0,36</b>
<b>MOSTAL ZAB</b>	06.05.08	9,07	8,73	<b>-3,75</b>	<b>&lt; 8,40 id</b>	47428	<b>0,36</b>
<b>RAFAKO</b>	06.05.08	7,65	8,37	<b>9,41</b>	<b>&lt; 7,50 id</b>	47428	<b>0,36</b>
<b>TPSA</b>	06.05.08	23,00	22,54	<b>-2,00</b>	<b>&lt; 21,86 id</b>	47428	<b>0,36</b>

### OPUŚCIŁY PORTFEL

Nazwa spółki	POWÓD OPUSZCZENIA
<b>eod</b>	Na koniec dnia
<b>id</b>	W trakcie dnia
<b>R.Z</b>	Realizacja zysków
<b>O.S</b>	Ograniczenie strat
<b>N.S</b>	Niejasna sytuacja

# Niedźwiedzie



**PGNiG**

**Kurs - 4,13 zł.**

**Oczekiwany zasięg -**

Wybicie dołem z „chorągiewki” i ruch powrotny nie wygląda dla byków zachęcająco. Jednak zamknięty niedźwiedzia o ile nastąpi ruch w górę ponad 4,35 zł.



**Polimex**

**Kurs - 7,10 zł.**

**Oczekiwany zasięg -**

Na razie pojawiła się „gwiazda wieczorna”, która byki może powstrzymać od spektakularnych zakupów. Wzrost powyżej 7,42 zł. neutralizuje i zamknie niedźwiedzia.



**LZPS**

**Kurs - 7,02 zł.**

**Oczekiwany zasięg -**

Dwukrotne naruszenie listopadowego minimum to może być zły znak dla byków. Zamknięty niedźwiedzia po naruszeniu 7,55 zł.



**Mostostal W-wa** Kurs - 53,00 zł.

Oczekiwany zasięg -

Piątkowe marubozu może być dziełem przypadku ale na razie odstrasza potencjalnego kupującego. Powrót ponad 56,45 zł. zneutralizuje niedźwiedzia.



**PGF** Kurs - 78,65 zł.

Oczekiwany zasięg -

Tu także pojawiło się piątkowe marubozu i przy okazji doszło do pokonania średnich 15,45,100. Przy okazji wątpliwej jakości płynność raczej nakazuje co najwyżej monitoring. Do czasu ruchu ponad 83,00 zł. niestety niedźwiedź.

### ŚREDNIOTERMINOWY PORTFEL NIEDŹWIEDZI

Nazwa spółki	Data wydania	Cena wydania	Cena obecna	Zmiana kursu (%)	Warunki wyjścia	Poziom ind. WIG	Zmiana ind. WIG (%)
<b>niedźwiedzie</b>	<b>-12,80</b>						
<b>AGORA</b>	25.02.08	47,02	41,00	<b>-12,80</b>	<b>&gt; 42,18 id</b>	49320	-3,49
<b>z ub tygodnia</b>							
<b>DUDA</b>	06.05.08	4,47	4,26	<b>-4,70</b>	<b>&gt; 4,62 id</b>	47428	0,36
<b>ELSTAR OILS</b>	06.05.08	7,85	7,75	<b>-1,27</b>	<b>&gt; 8,30 id</b>	47428	0,36
<b>POLNORD</b>	06.05.08	101,00	96,00	<b>-4,95</b>	<b>&gt; 101,90 id</b>	47428	0,36

### OPUŚCIŁY PORTFEL

Nazwa spółki	POWÓD OPUSZCZENIA
<b>Cersanit</b>	R.Z (+11,36%)
<b>Lena</b>	R.Z (+16,92%)
<b>eod</b>	Na koniec dnia
<b>id</b>	W trakcie dnia
<b>R.Z</b>	Realizacja zysków
<b>O.S</b>	Ograniczenie strat
<b>N.S</b>	Niejasna sytuacja



## Podsumowanie portfela Byków i Niedźwiedzi z poprzedniego tygodnia

byki				Z/Z
spółka	kurs Z	kurs ost.	różnica	różnica w %
CIECH	80,00	83,00	3,00	3,75
MILLENNIUM	8,05	8,35	0,30	3,73
MOSTAL ZAB	9,07	8,73	-0,34	-3,75
RAFAKO	7,65	8,37	0,72	9,41
TPSA	23,00	22,54	-0,46	-2,00
			Średnio	2,23
niedźwiedzie				Z/Z
spółka	kurs	kurs ost.	różnica	różnica w %
CCC	43,00	44,95	1,95	4,53
DUDA	4,47	4,26	-0,21	-4,70
ELSTAR OILS	7,85	7,75	-0,10	-1,27
ENERGOPOL	7,53	8,10	0,57	7,57
POLNORD	101,00	96,00	-5,00	-4,95
			Średnio	0,24
indeksy	kurs	kurs ost.	różnica	różnica w %
Wig	47427,92	47598,66	170,74	0,36
Wig20	2979,09	2998,59	19,50	0,65
mWig40	3252,17	3242,25	-9,92	-0,31
sWig80	13332,55	13365,43	32,88	0,25
Techwig	929,31	918,59	-10,72	-1,15
średnio				<b>-0,04</b>